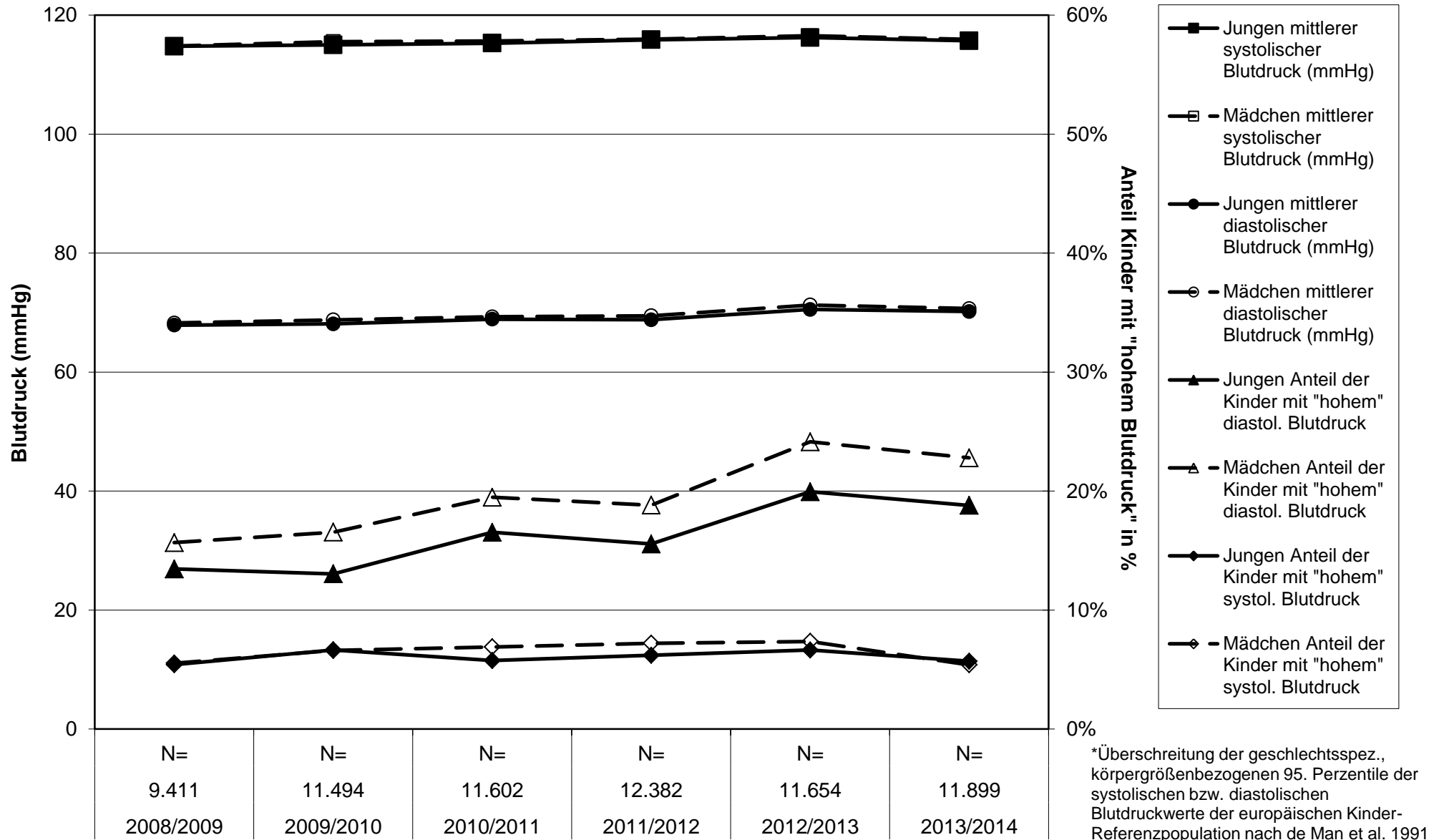


SR6_05: Mittlere Blutdruckwerte und Häufigkeit von Bluthochdruck* bei Mädchen/Jungen, Schulreihenuntersuchung 6. Klasse, Sachsen-Anhalt im Zeitvergleich



*Überschreitung der geschlechtsspez., körpergrößenbezogenen 95. Perzentile der systolischen bzw. diastolischen Blutdruckwerte der europäischen Kinder-Referenzpopulation nach de Man et al. 1991