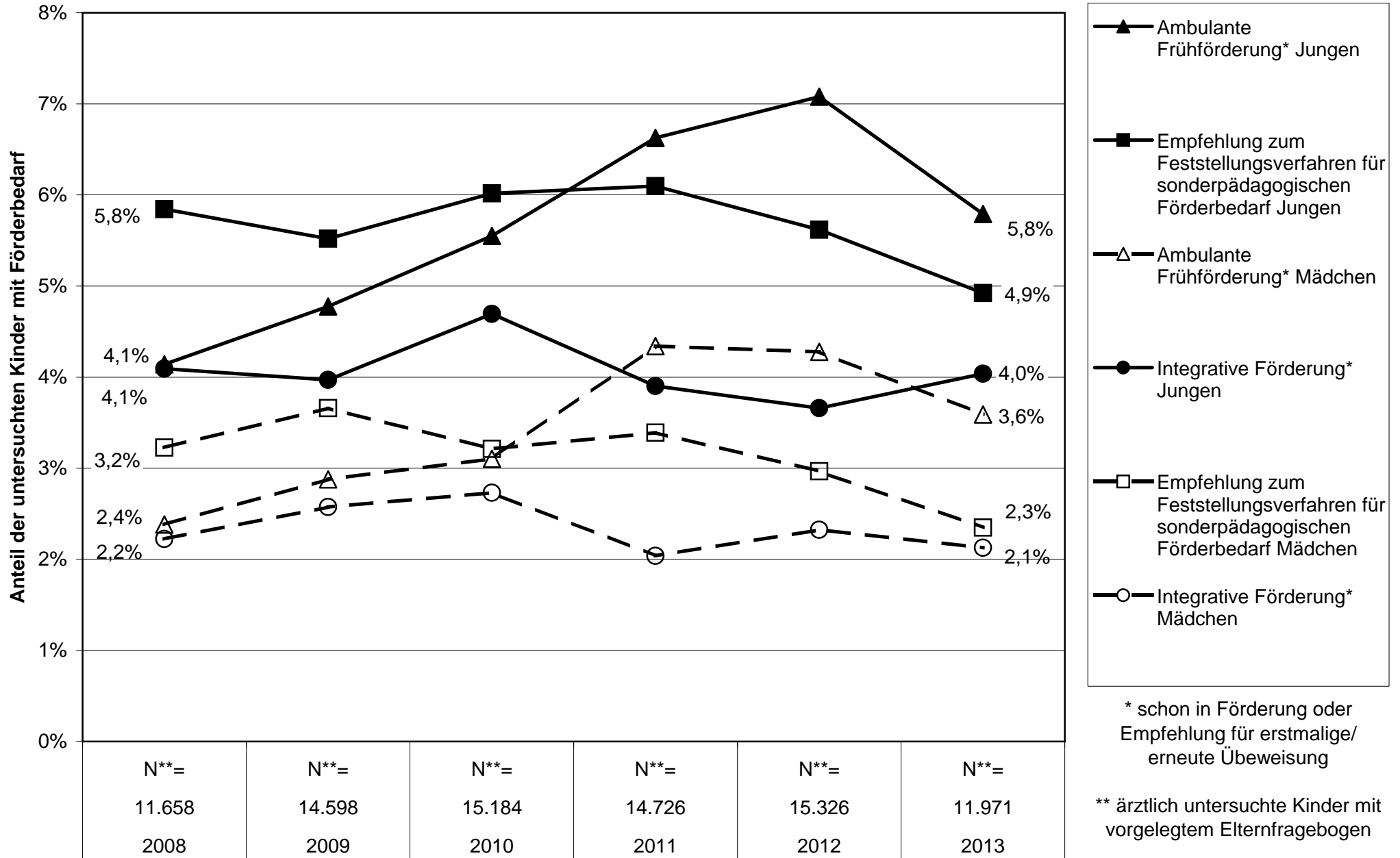


SEU_19: Förderbedarfe bei Mädchen/ Jungen zum Zeitpunkt der Schuleingangsuntersuchung, Sachsen-Anhalt im Zeitvergleich



* schon in Förderung oder Empfehlung für erstmalige/ erneute Übeweisung

** ärztlich untersuchte Kinder mit vorgelegtem Elternfragebogen