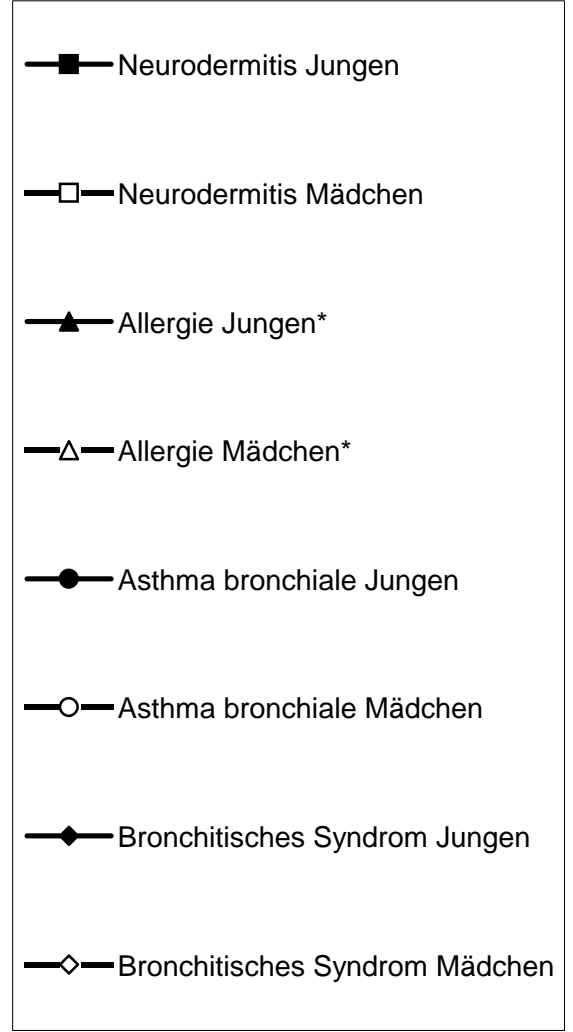
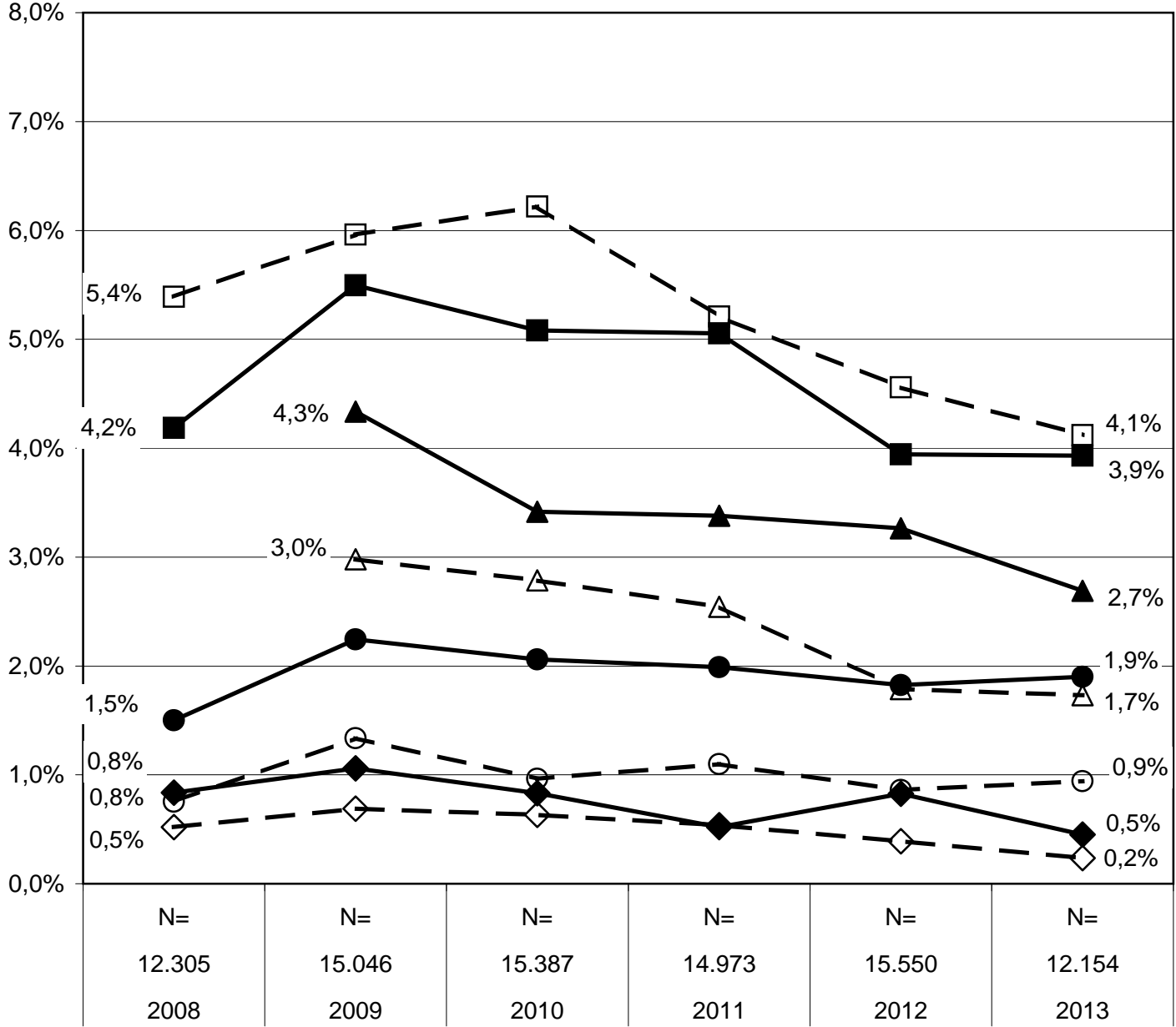


SEU_12: Allergie, Neurodermitis, Asthma bronchiale und Bronchitisches Syndrom bei Mädchen/Jungen, Schuleingangsuntersuchung Sachsen-Anhalt im Zeitvergleich

Anteil der untersuchten Kinder mit Atopien, Asthma und/oder bronchitischem Syndrom



2008 = Datenfehler bei Allergie