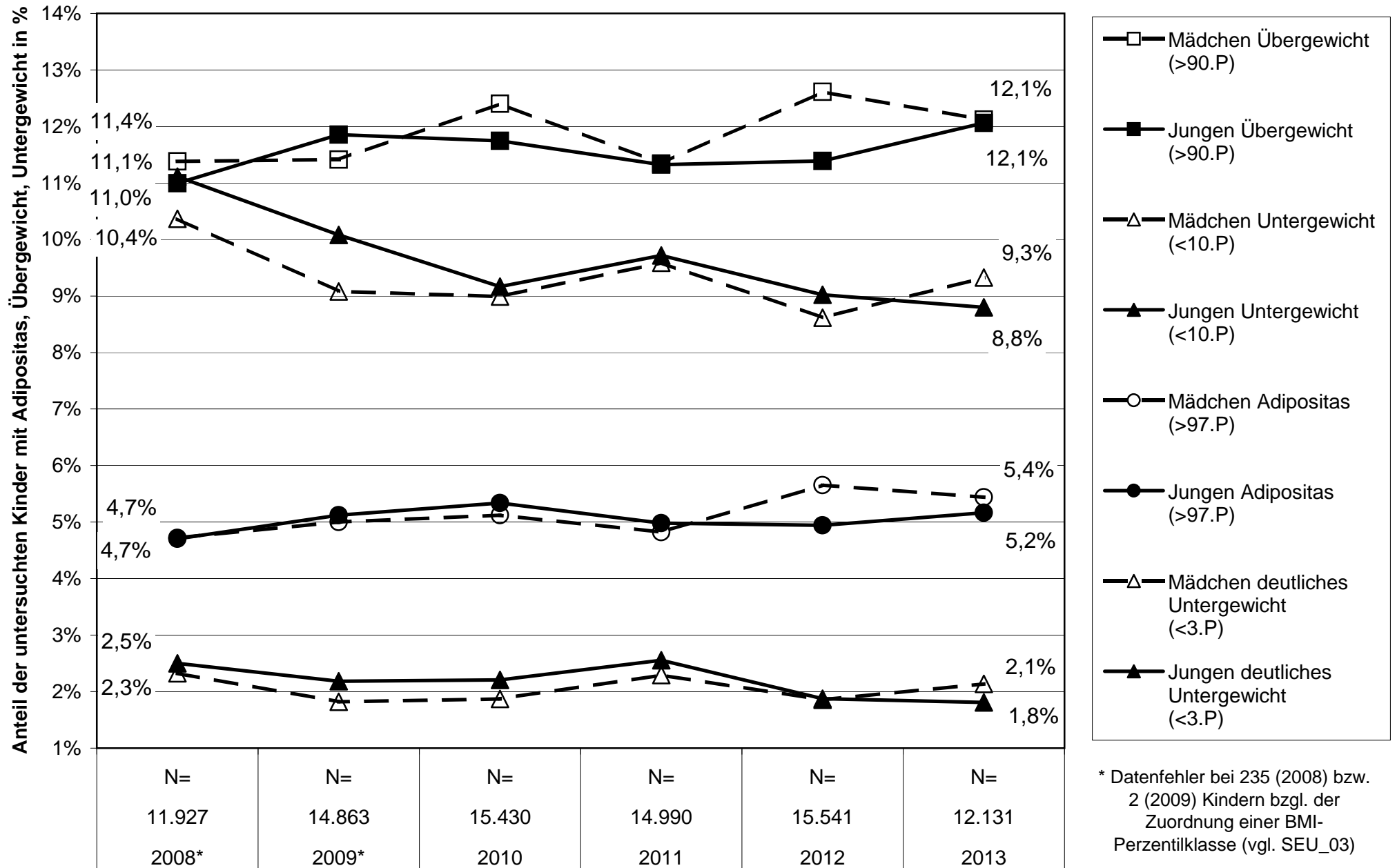
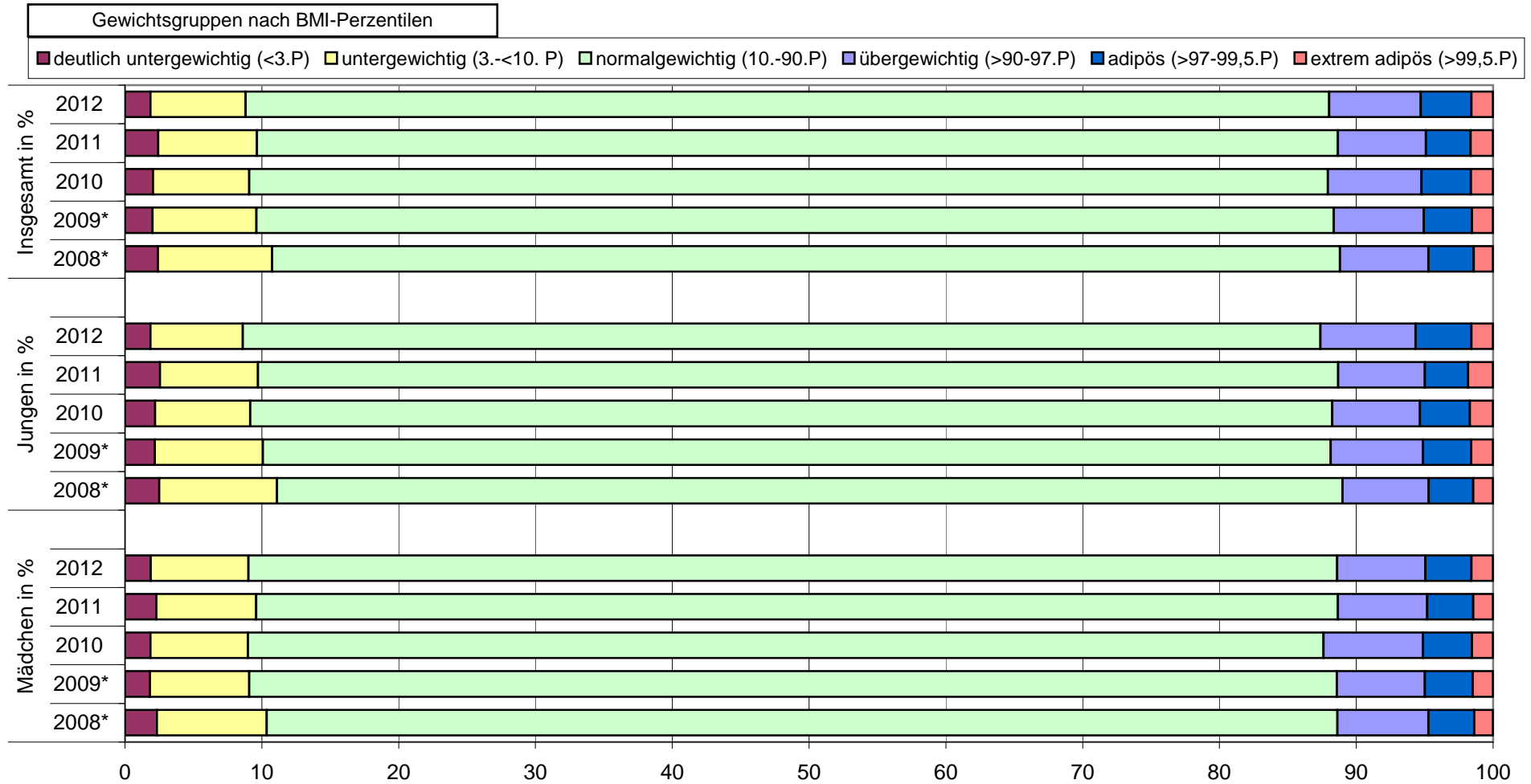


SEU_04: Adipositas, Übergewicht und Untergewicht bei Mädchen/Jungen, Schuleingangsuntersuchung Sachsen-Anhalt im Zeitvergleich



* Datenfehler bei 235 (2008) bzw. 2 (2009) Kindern bzgl. der Zuordnung einer BMI-Perzentilklasse (vgl. SEU_03)

SEU_04: Adipositas, Übergewicht und Untergewicht bei Mädchen/Jungen, Schuleingangsuntersuchung Sachsen-Anhalt im Zeitvergleich



* Datenfehler bei 235 (2008) bzw. 2 (2009) Kindern bzgl. der Zuordnung einer BMI-Perzentilklasse (vgl. SEU_03)