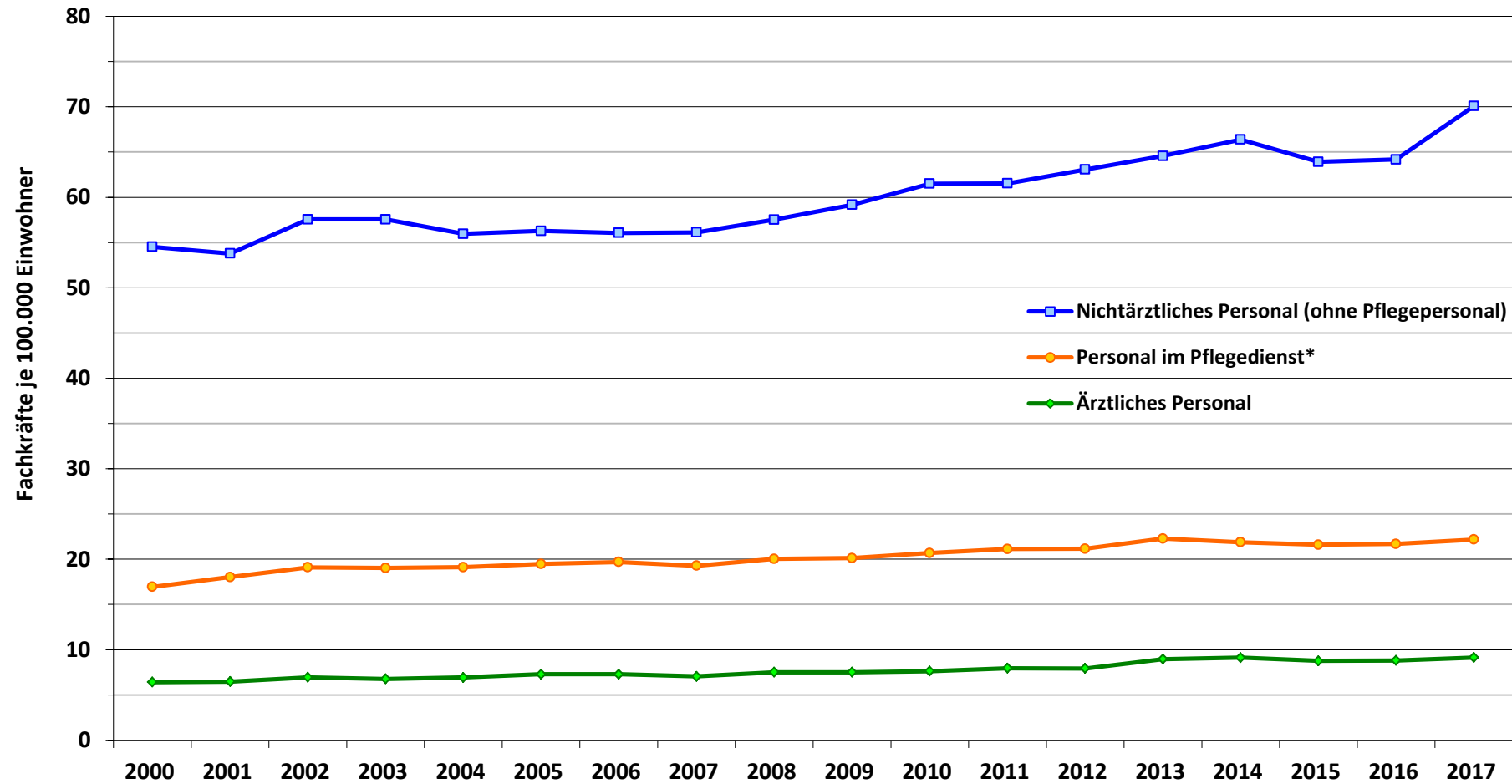


### 8.23 (K): Personal in Vorsorge- oder Rehabilitationseinrichtungen, Sachsen-Anhalt im Zeitvergleich



Datenquelle: Statistisches Landesamt Sachsen-Anhalt, Halle (Saale), 2019:  
Krankenhausstatistik, Teil I – Grunddaten; Bevölkerungsdaten ab 2011 auf  
Basis der Zensusdaten 9. Mai 2011

\* Krankenschwestern/-pfleger, Kinderkrankenschwestern/-pfleger,  
Helferinnen/Helfer in der Krankenpflege, sonstige Pflegepersonen