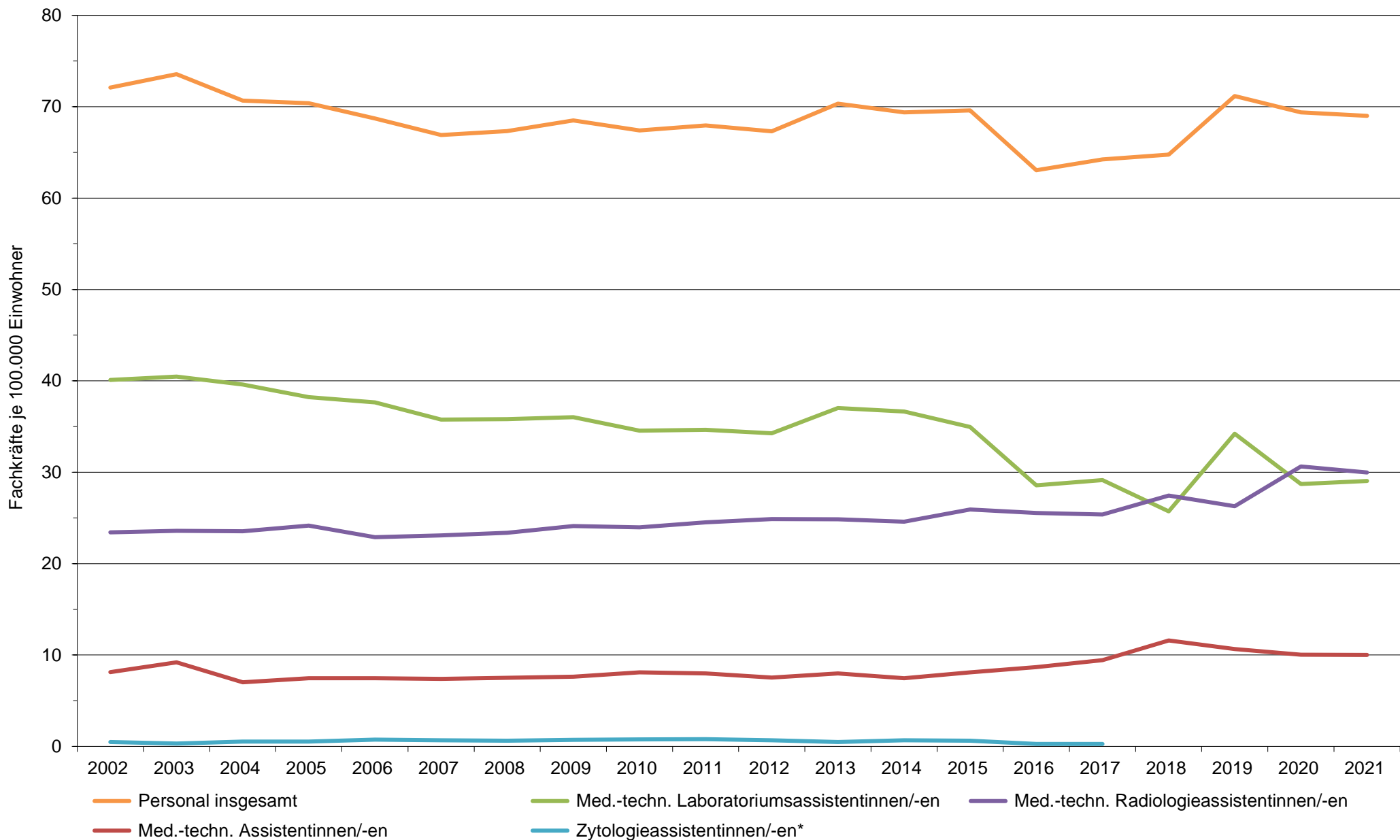


8.21 (K): Ausgewähltes technisch-diagnostisches Personal in Krankenhäusern nach Berufen, Sachsen-Anhalt, 2002-2021



Datenquelle: Statistisches Landesamt Sachsen-Anhalt, Halle (Saale), 2024: Krankenhausstatistik, Teil I - Grunddaten
* ab 2018 nicht mehr erhoben