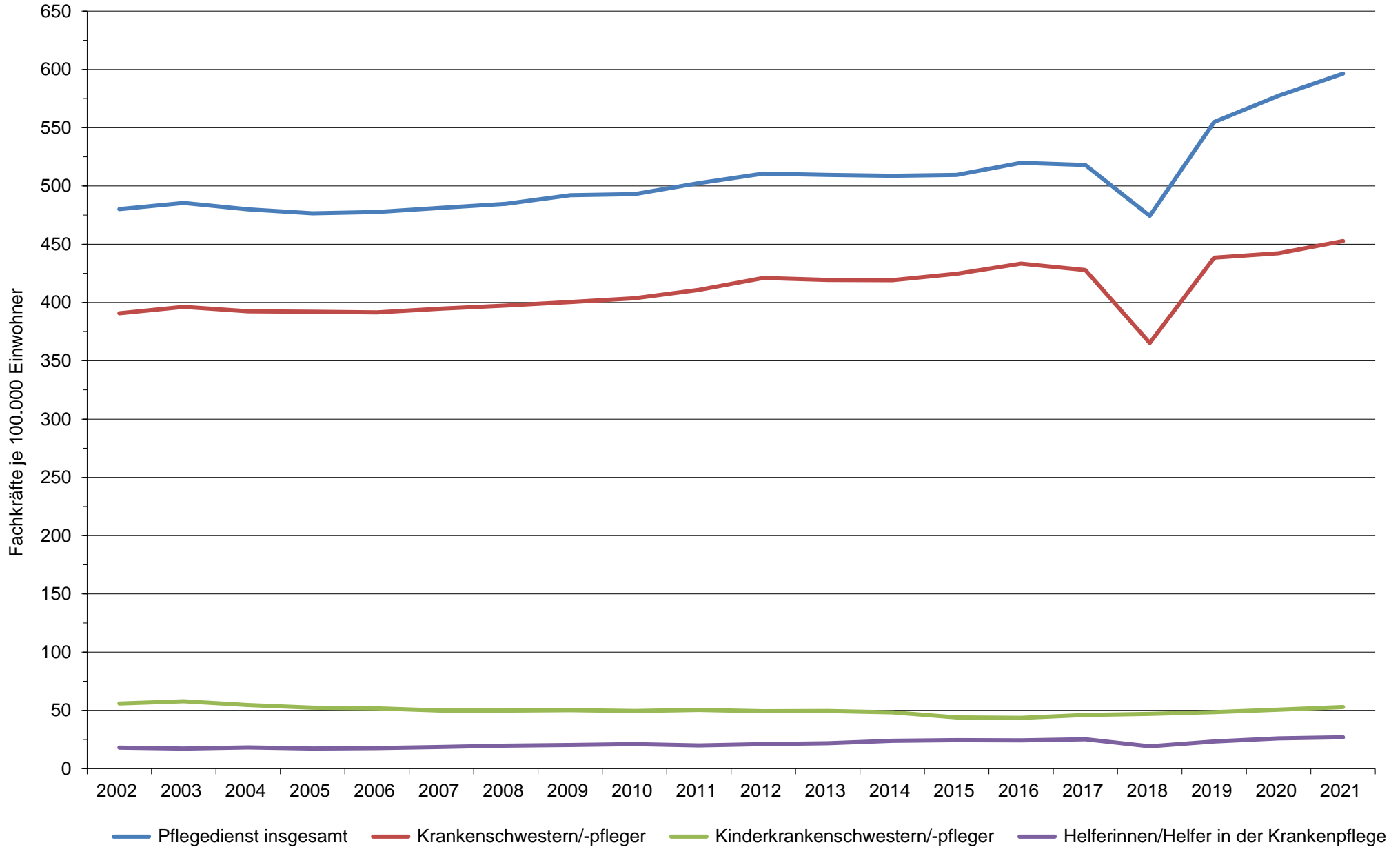


8.18 (K): Personal im Pflegedienst in Krankenhäusern nach Berufen, Sachsen-Anhalt, 2002-2021



Datenquelle: Statistisches Landesamt Sachsen-Anhalt, Halle (Saale), 2023: Krankenhausstatistik, Teil I - Grunddaten

Ab 2018 neue Bezeichnungen der Berufsabschlüsse