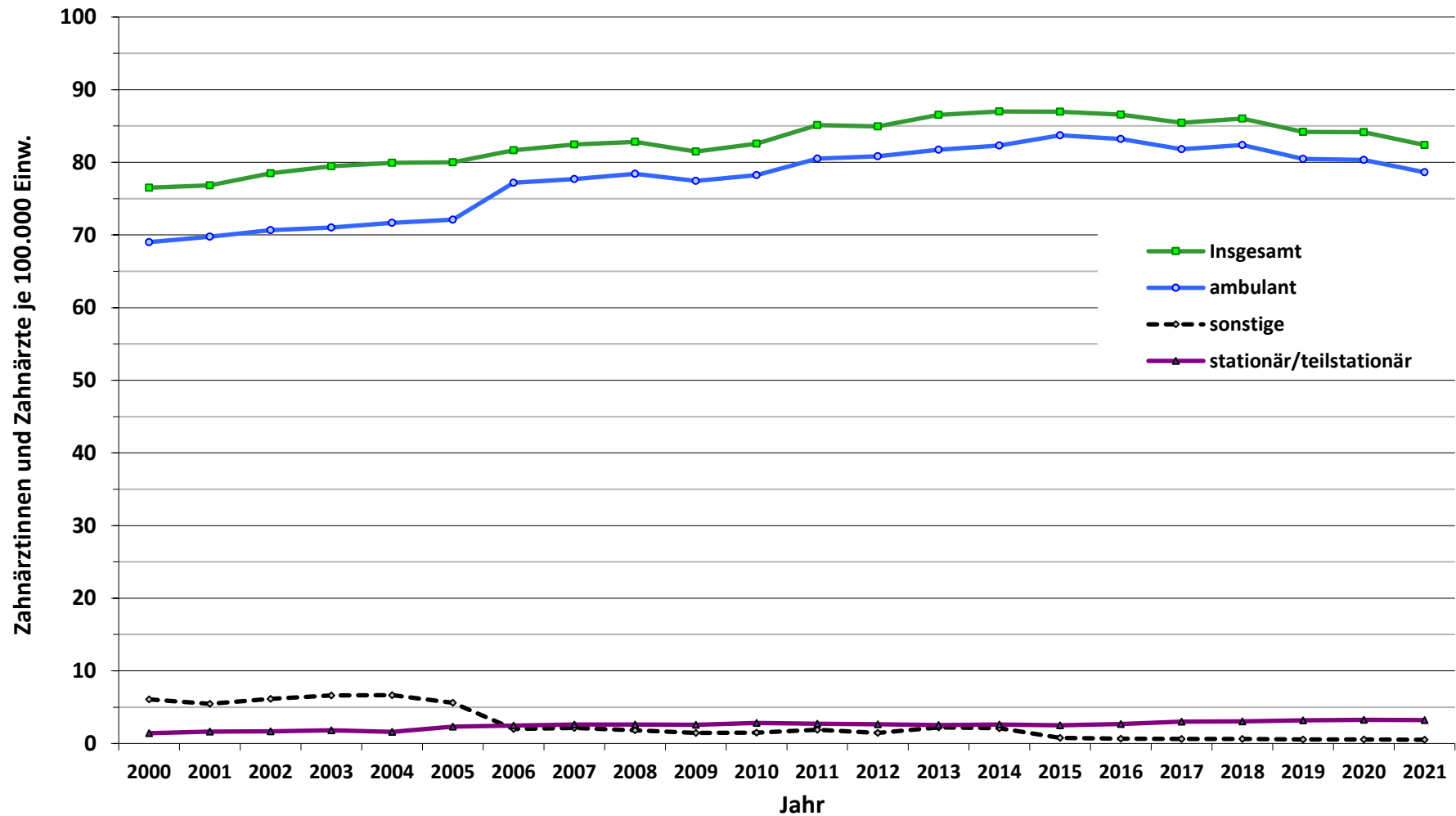


8.10 (K): Zahnärztinnen und Zahnärzte nach Einrichtungen,  
Sachsen-Anhalt, im Zeitvergleich



Datenquelle: Zahnärztekammer Sachsen-Anhalt: Zahnärzteregeister;  
Statistisches Landesamt Sachsen-Anhalt: Fortschreibung des Bevölkerungsstandes