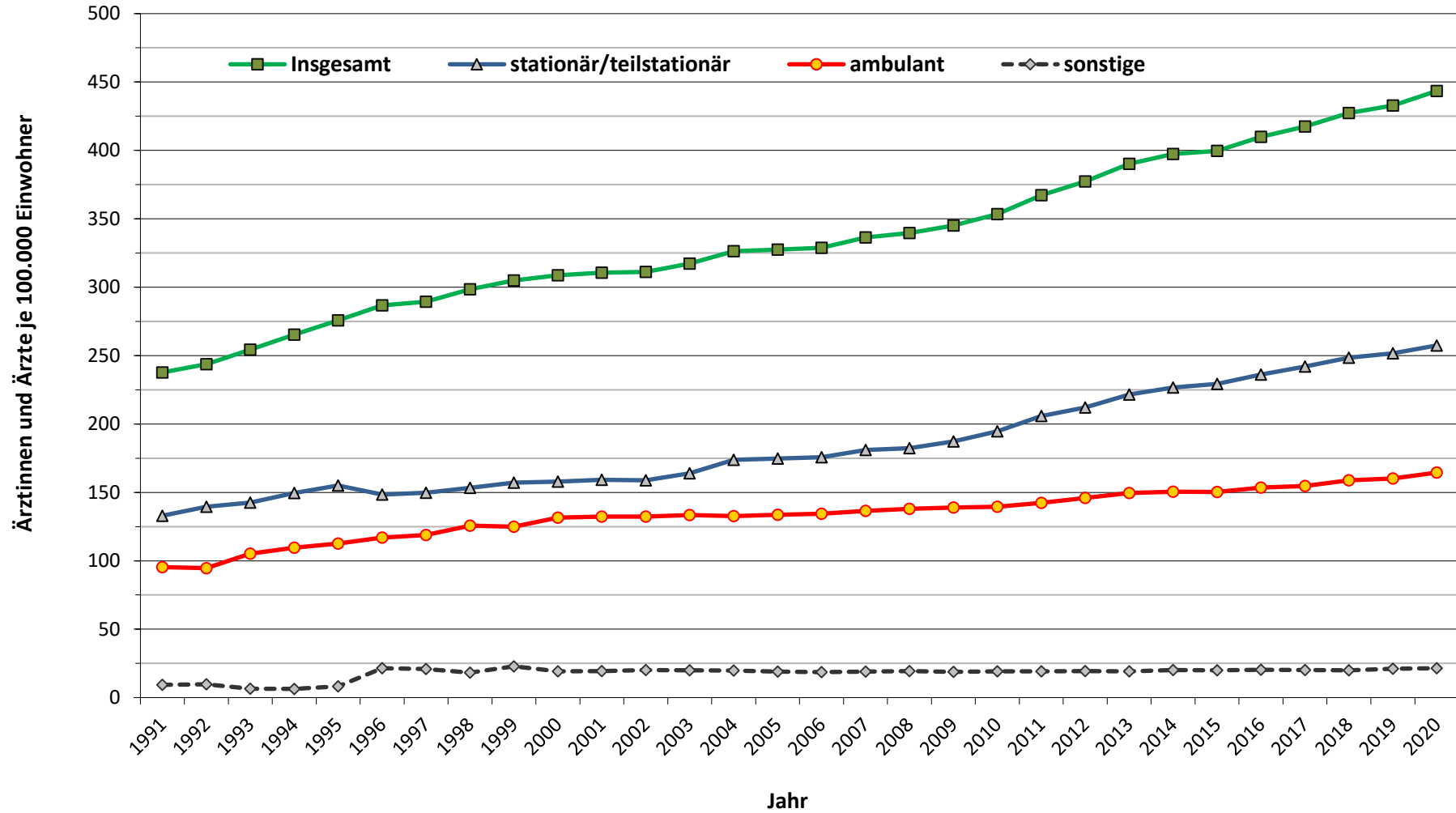
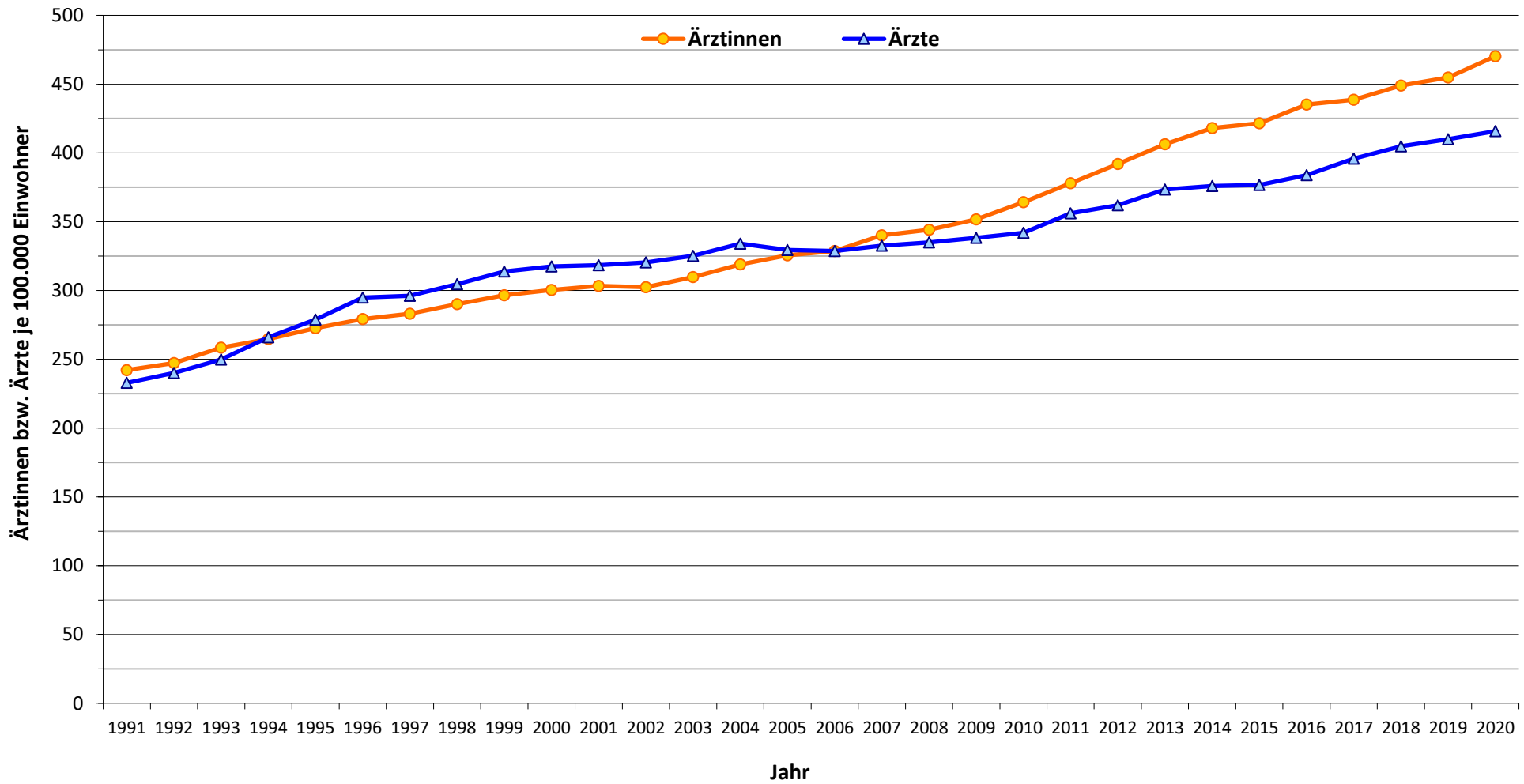


8.5 (K): Berufstätige Ärztinnen/Ärzte nach Einrichtungen, Sachsen-Anhalt, im Zeitvergleich



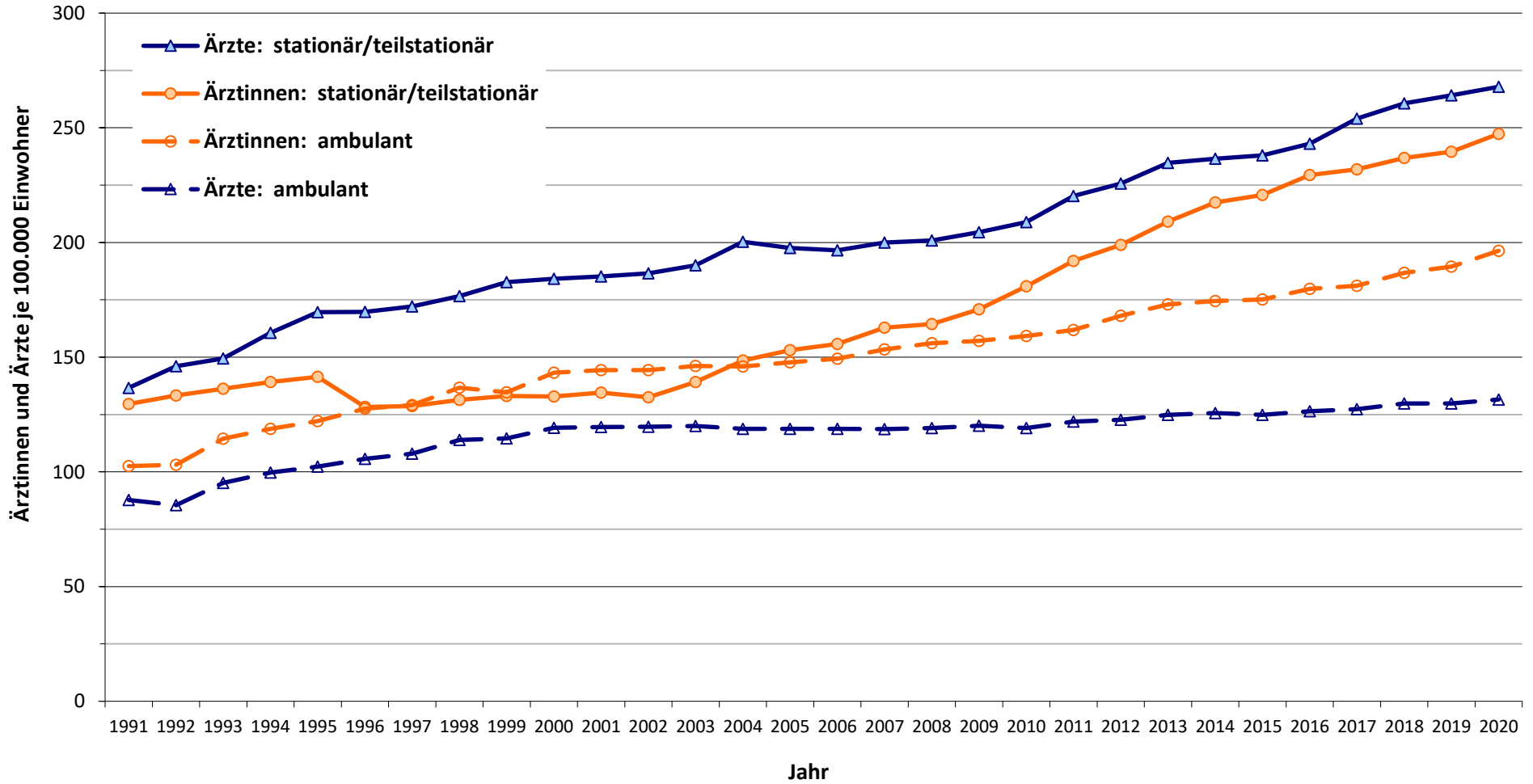
Datenquelle: Ärztekammer Sachsen-Anhalt: Ärztereister; Statistisches Landesamt Sachsen-Anhalt: Fortschreibung des Bevölkerungsstandes

8.5 (K): Berufstätige Ärztinnen und Ärzte, Sachsen-Anhalt, im Zeitvergleich



Datenquelle: Ärztekammer Sachsen-Anhalt: Ärztereister; Statistisches Landesamt Sachsen-Anhalt: Fortschreibung des Bevölkerungsstandes

8.5 (K): Berufstätige Ärztinnen und Ärzte nach Einrichtungen und Geschlecht, Sachsen-Anhalt, im Zeitvergleich



Datenquelle: Ärztekammer Sachsen-Anhalt: Ärzteregeister; Statistisches Landesamt Sachsen-Anhalt: Fortschreibung des Bevölkerungsstandes