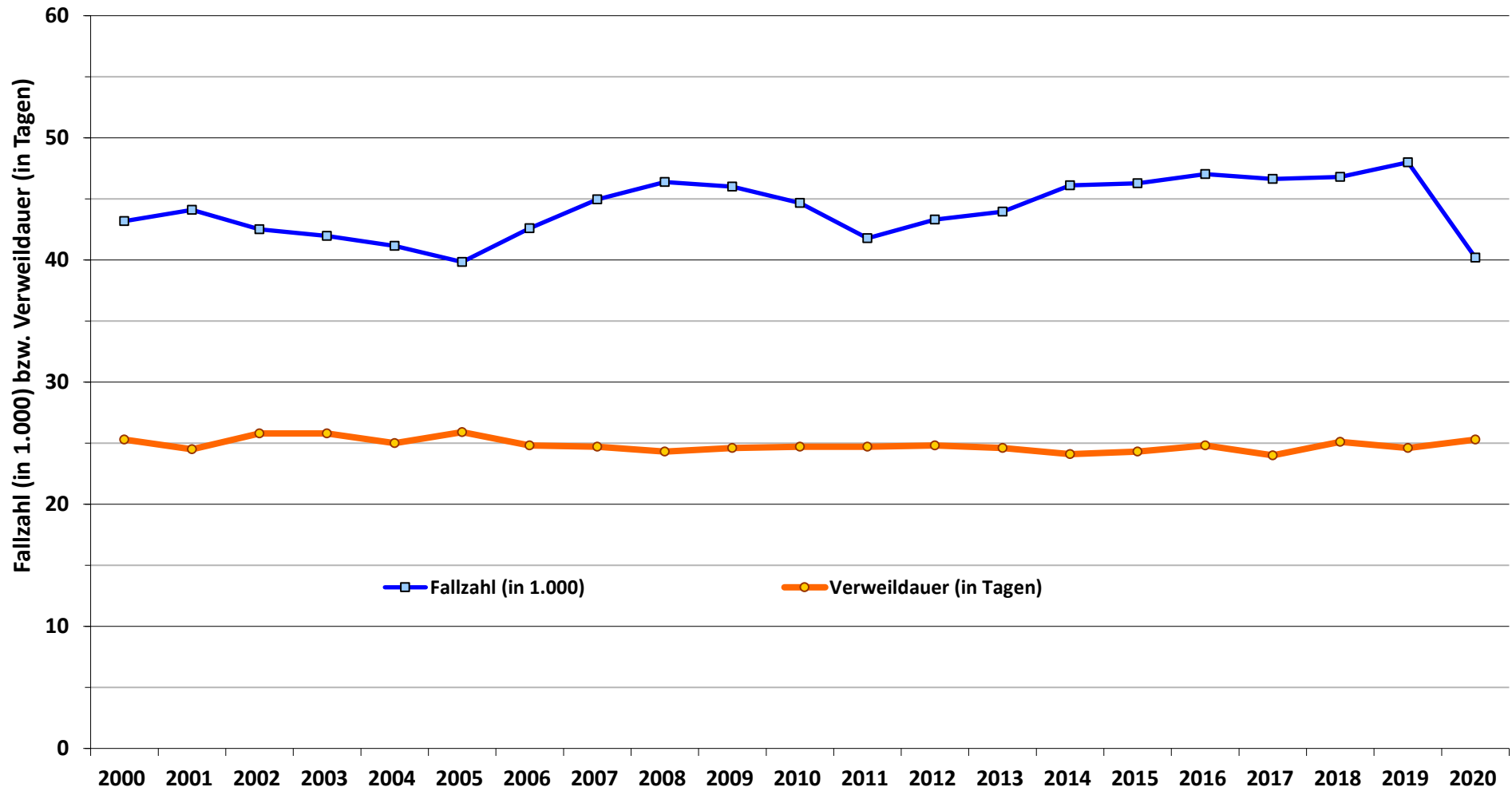


7.31 (K): Behandlungsfälle und Verweildauer in Vorsorge- oder Rehabilitationseinrichtungen, Sachsen-Anhalt im Zeitvergleich



Datenquelle: Statistisches Landesamt Sachsen-Anhalt, Halle (Saale), 2023: Krankenhausstatistik, Teil I - Grunddaten, Vorsorge- oder Rehabilitationseinrichtungen