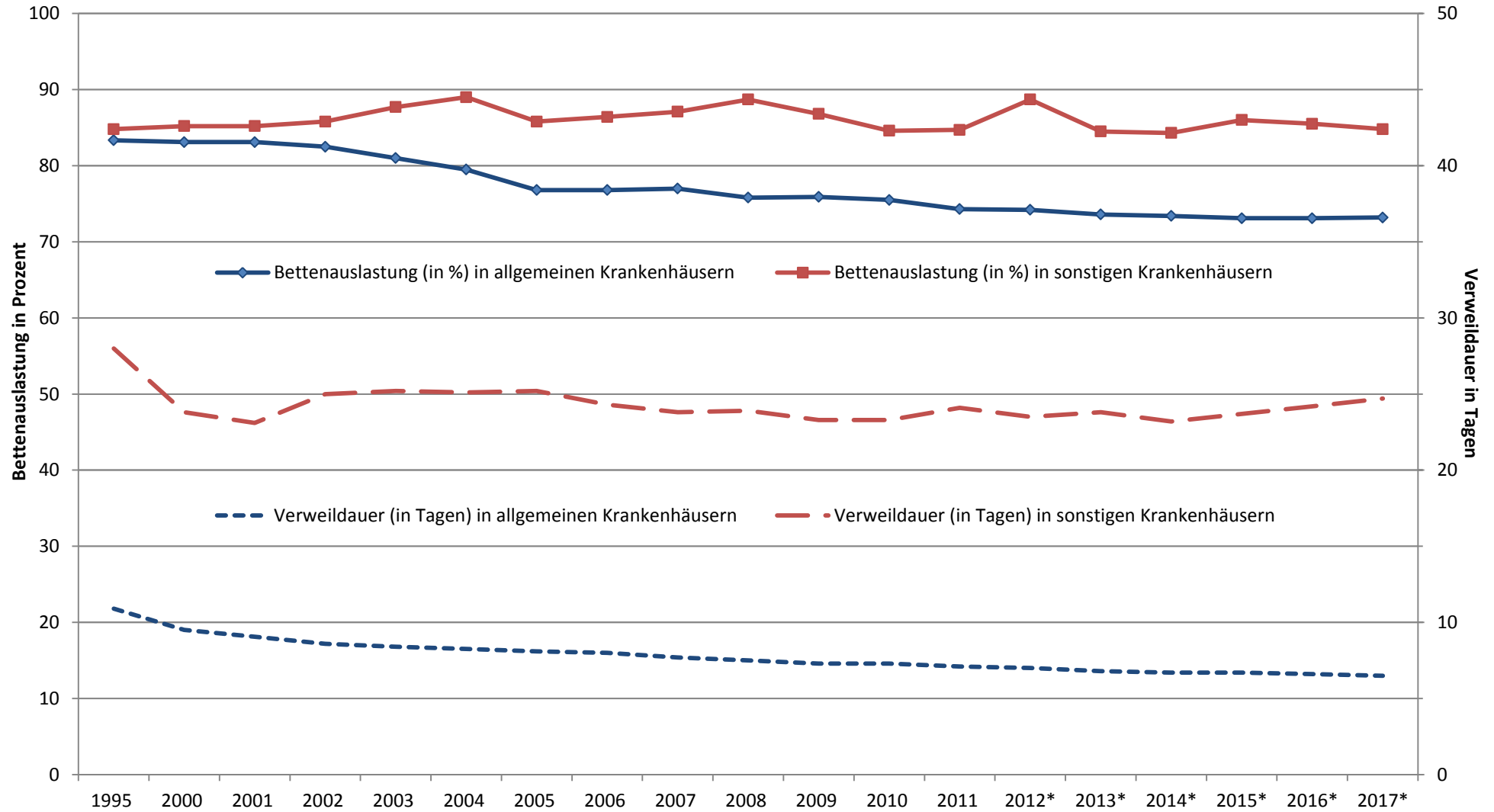


### 7.27 (K): Bettenauslastung und durchschnittliche Verweildauer in Krankenhäusern, Sachsen-Anhalt im Zeitvergleich



Datenquelle: Statistisches Landesamt Sachsen-Anhalt, Halle (Saale), 2019: Krankenhausstatistik, Teil I - Grunddaten

\* Neue Definition Sonstige Krankenhäuser (ab 2012): Krankenhäuser mit ausschließlich psychiatrischen, psychotherapeutischen und neurologischen und/oder geriatrischen Betten