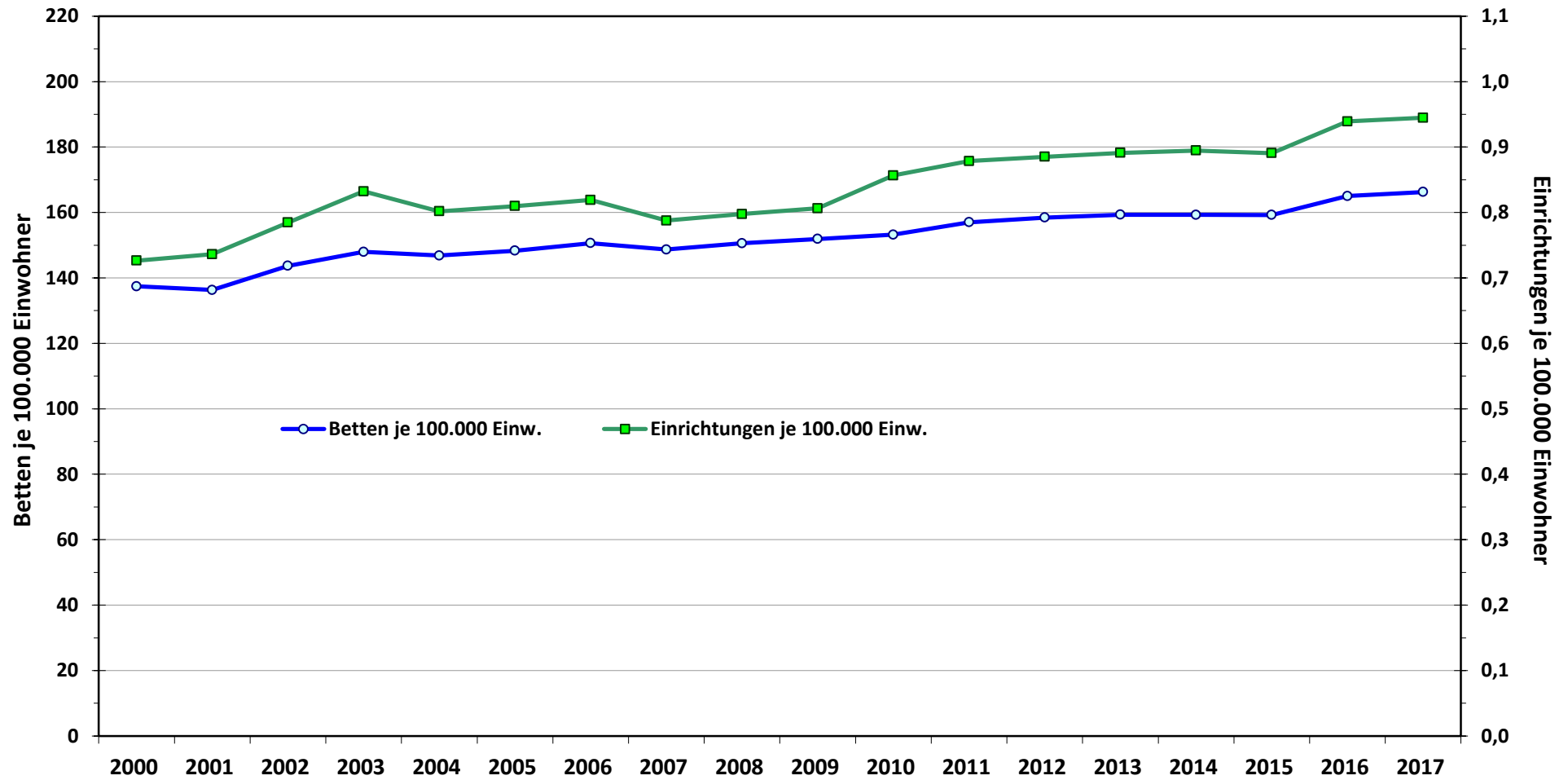


6.16 (K): Einrichtungs- und Bettenzahlen bei Vorsorge- und Rehabilitationseinrichtungen, Sachsen-Anhalt im Zeitvergleich



Datenquelle: Statistisches Landesamt Sachsen-Anhalt, Halle (Saale), 2019: Krankenhausstatistik, Teil I - Grunddaten, Vorsorge- oder Rehabilitationseinrichtungen, Fortschreibung des Bevölkerungsstandes