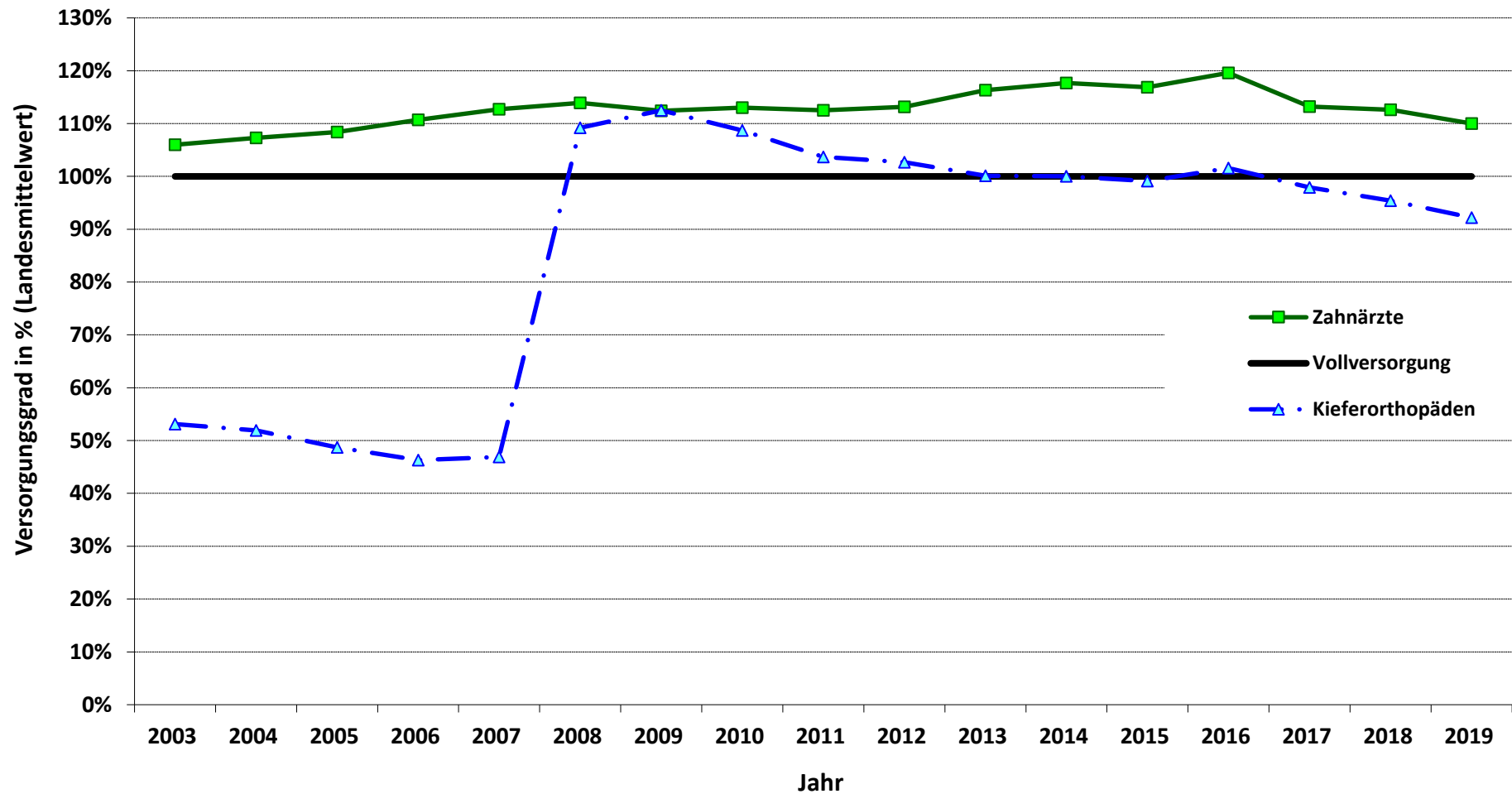


6.5 (L): Versorgungsgrad mit an der vertragsärztlichen Tätigkeit teilnehmenden Zahnärztinnen und Zahnärzten, Sachsen-Anhalt im Zeitvergleich



Datenquelle: Kassenzahnärztliche Vereinigung: Planungsdaten für die zahnärztliche Versorgung / Regionalwerte siehe InstantAtlas-Karten