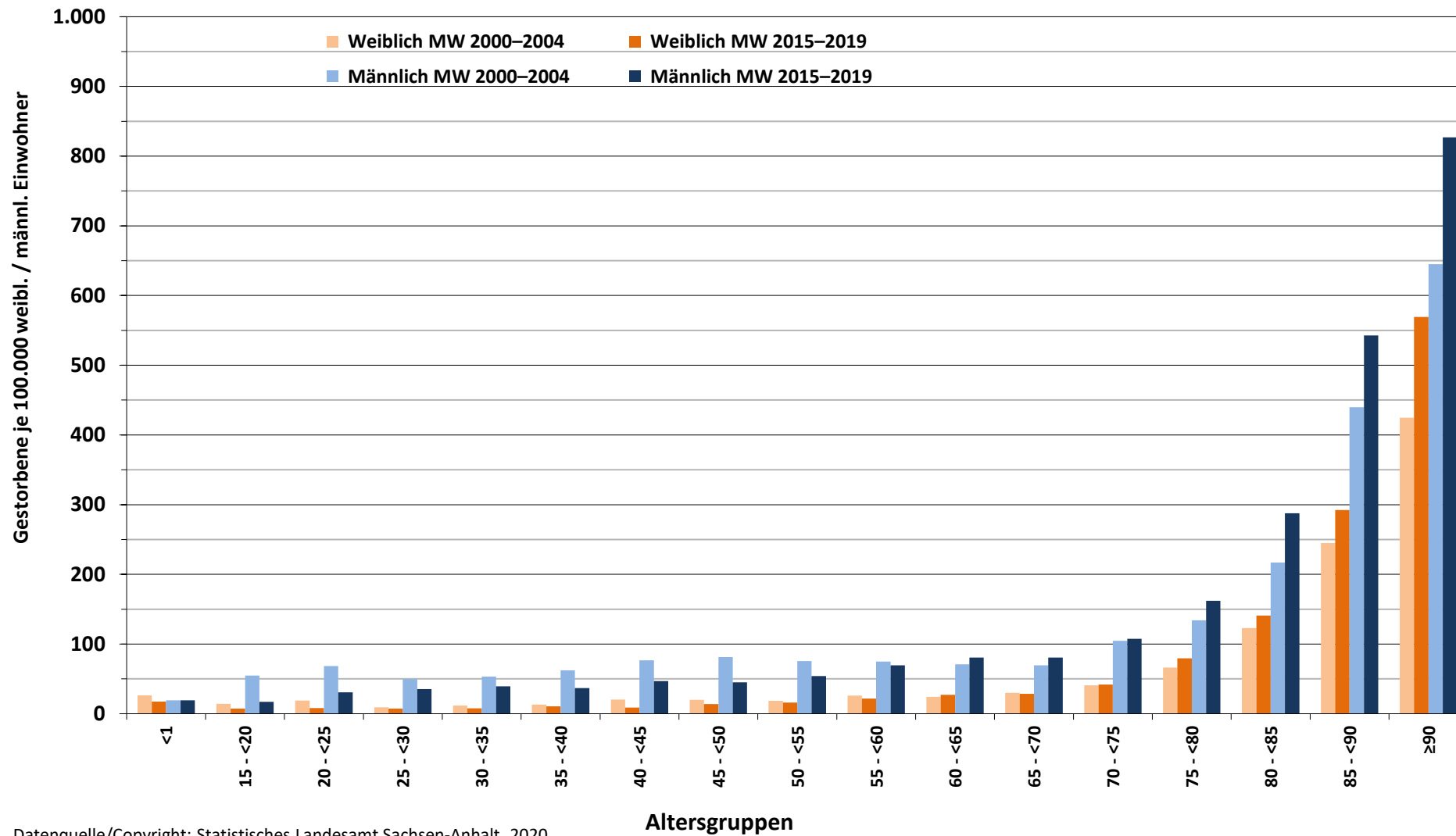
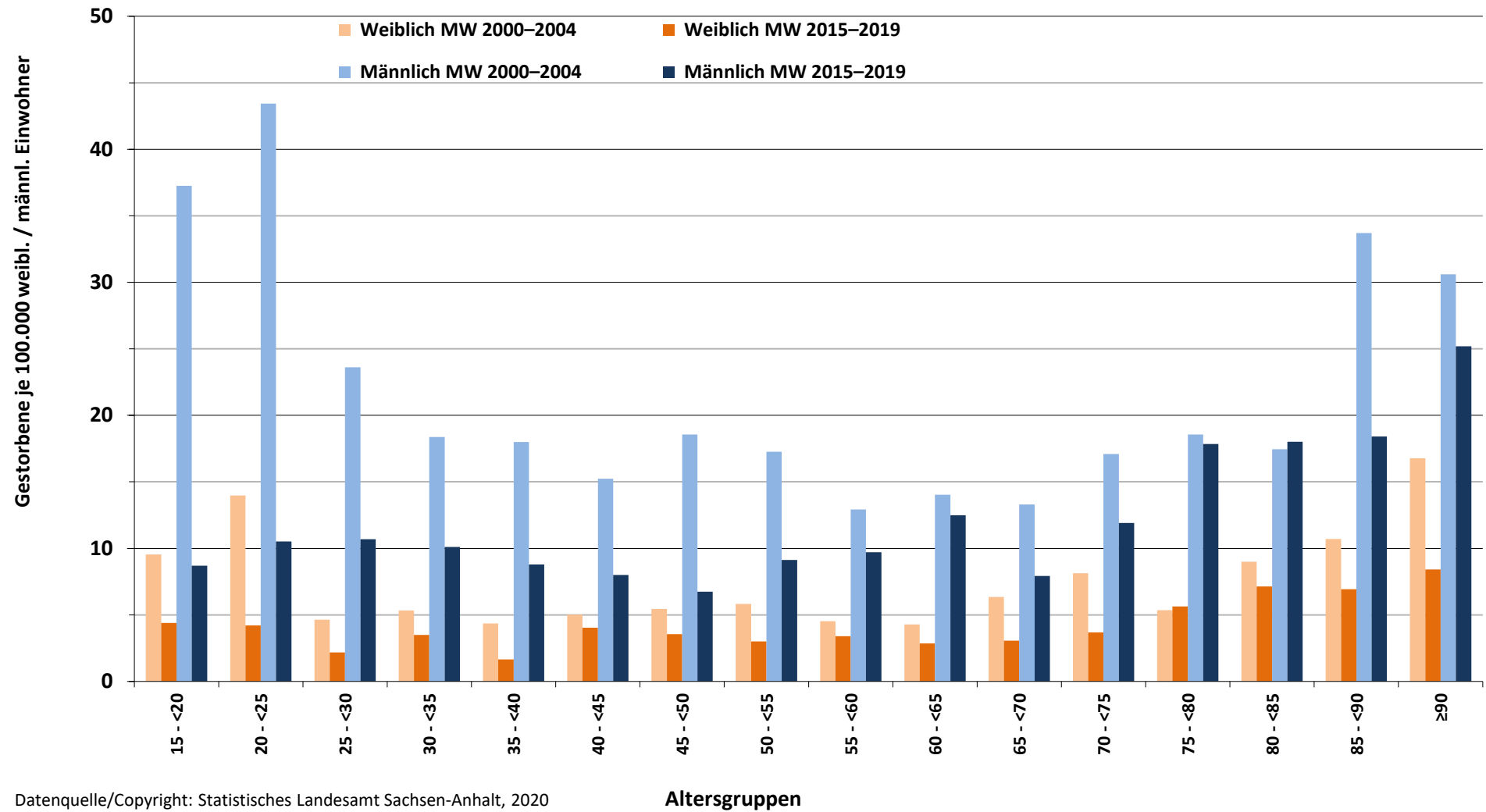


**3.115 (K): Gestorbene infolge äußerer Ursachen (Unfälle, Suizid etc.) (V01–Y98)  
nach Alter und Geschlecht, Sachsen-Anhalt, Mittelwerte 2000–2004 vs. 2015–2019**



Datenquelle/Copyright: Statistisches Landesamt Sachsen-Anhalt, 2020

**3.115 (K): Gestorbene infolge Transportmittelunfälle (V01–V99)  
nach Alter und Geschlecht, Sachsen-Anhalt, Mittelwerte 2000–2004 vs. 2015–2019**



Datenquelle/Copyright: Statistisches Landesamt Sachsen-Anhalt, 2020