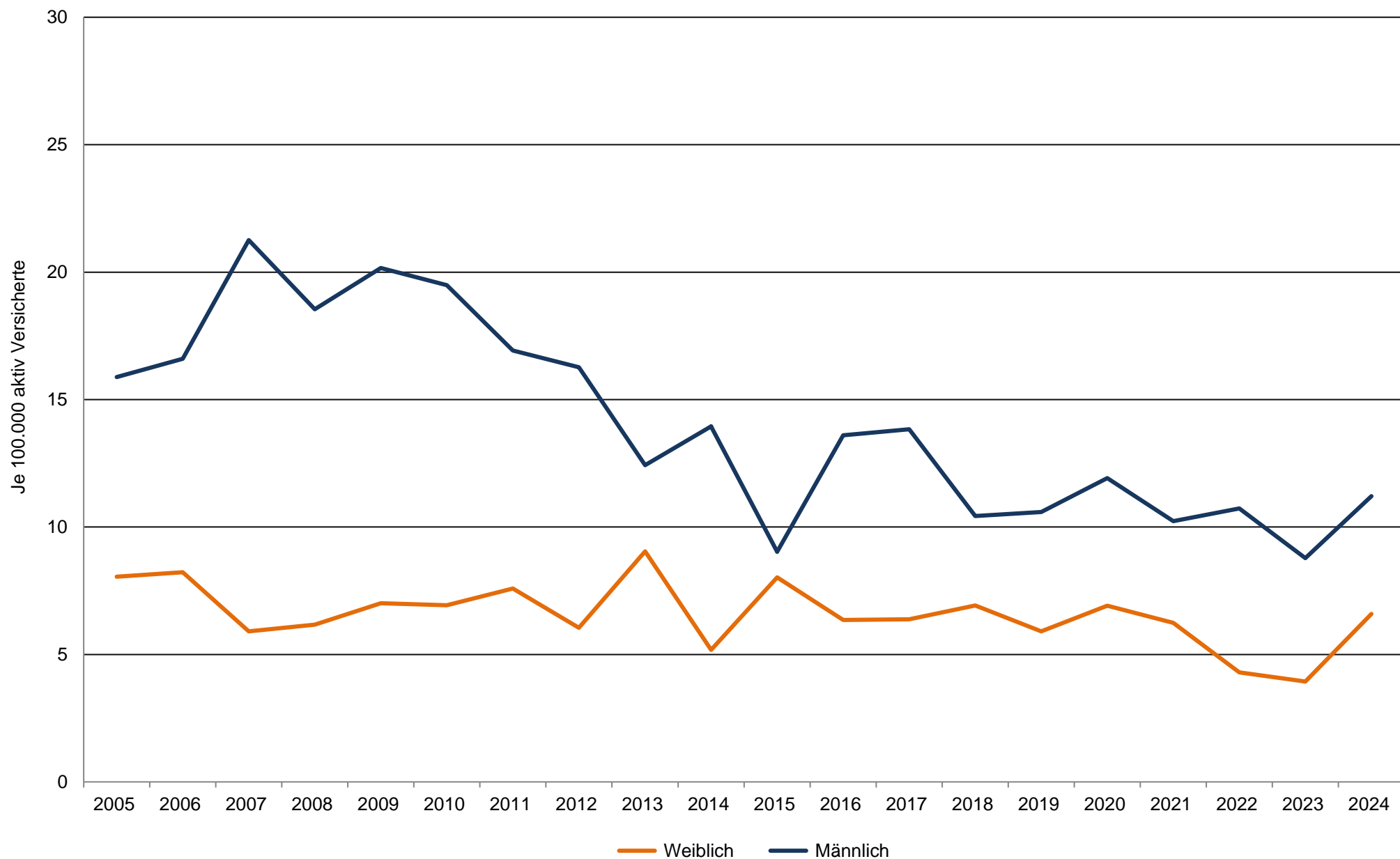


3.114 (L): Rentenzugänge wegen verminderter Erwerbsfähigkeit infolge von Verletzungen und Vergiftungen (S00–T98), nach Geschlecht, Sachsen-Anhalt, 2005–2024



Datenquelle: Deutsche Rentenversicherung Bund: Statistik der gesetzlichen Rentenversicherung und Statistik der Versicherten