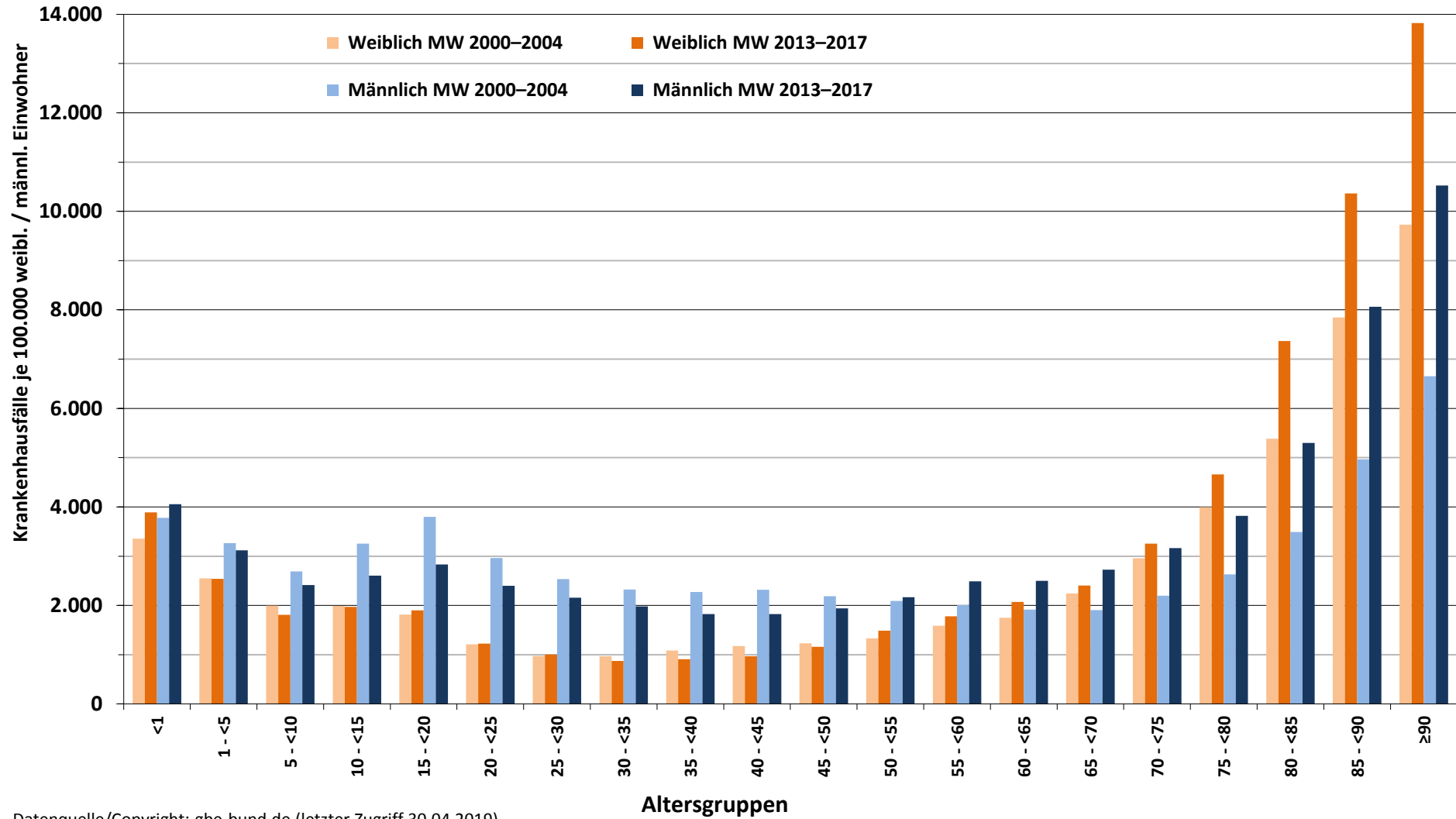


3.111 (L): Krankenhausfälle infolge von Verletzungen und Vergiftungen (S00–T98) nach Alter und Geschlecht, Sachsen-Anhalt, Mittelwerte 2000–2004 vs. 2013–2017



Datenquelle/Copyright: gbe-bund.de (letzter Zugriff 30.04.2019)