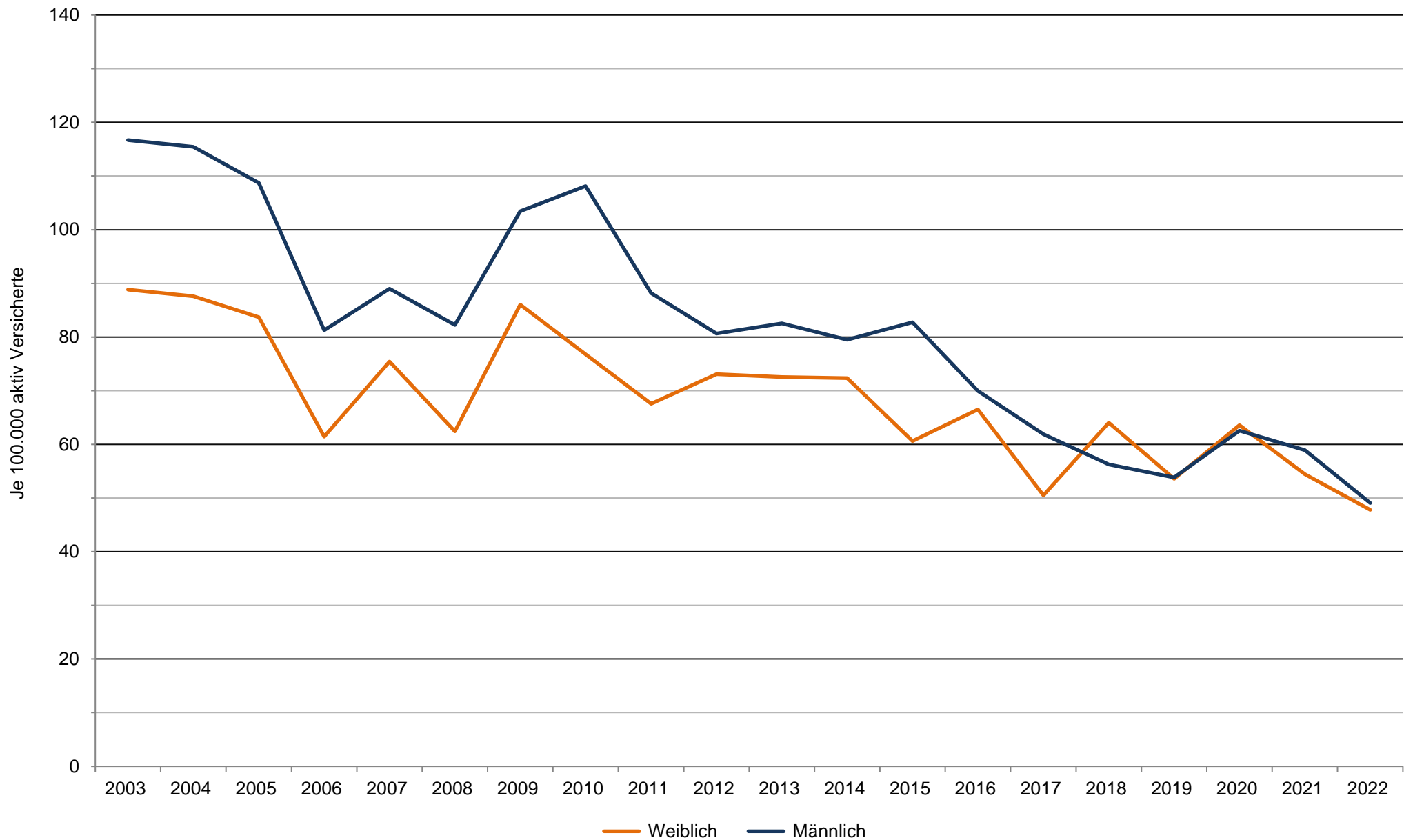
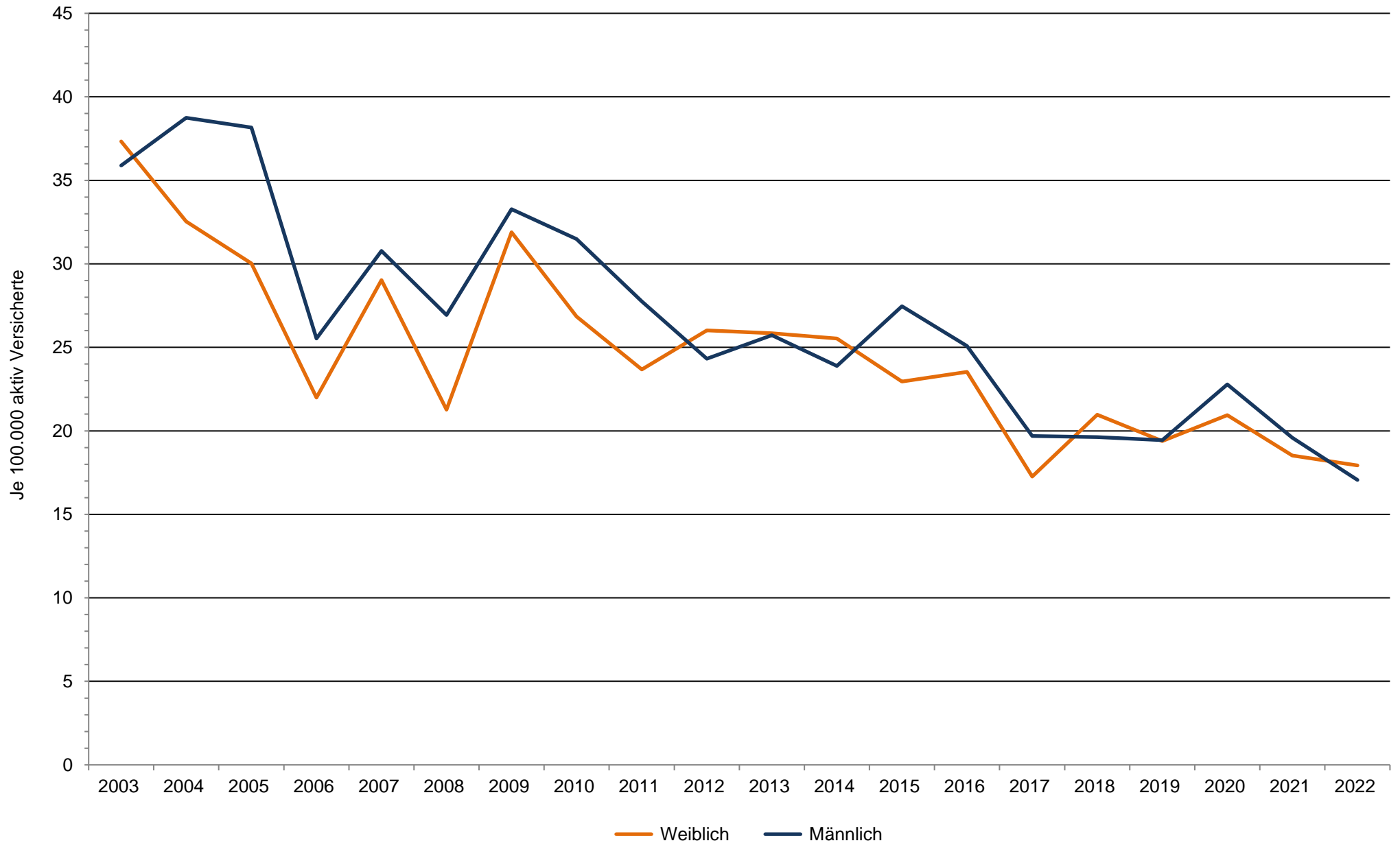


### 3.108 (L): Rentenzugänge wegen verminderter Erwerbsfähigkeit infolge von Krankheiten des Muskel-Skelett-Systems und des Bindegewebes (M00–M99), nach Geschlecht, Sachsen-Anhalt, 2003–2022



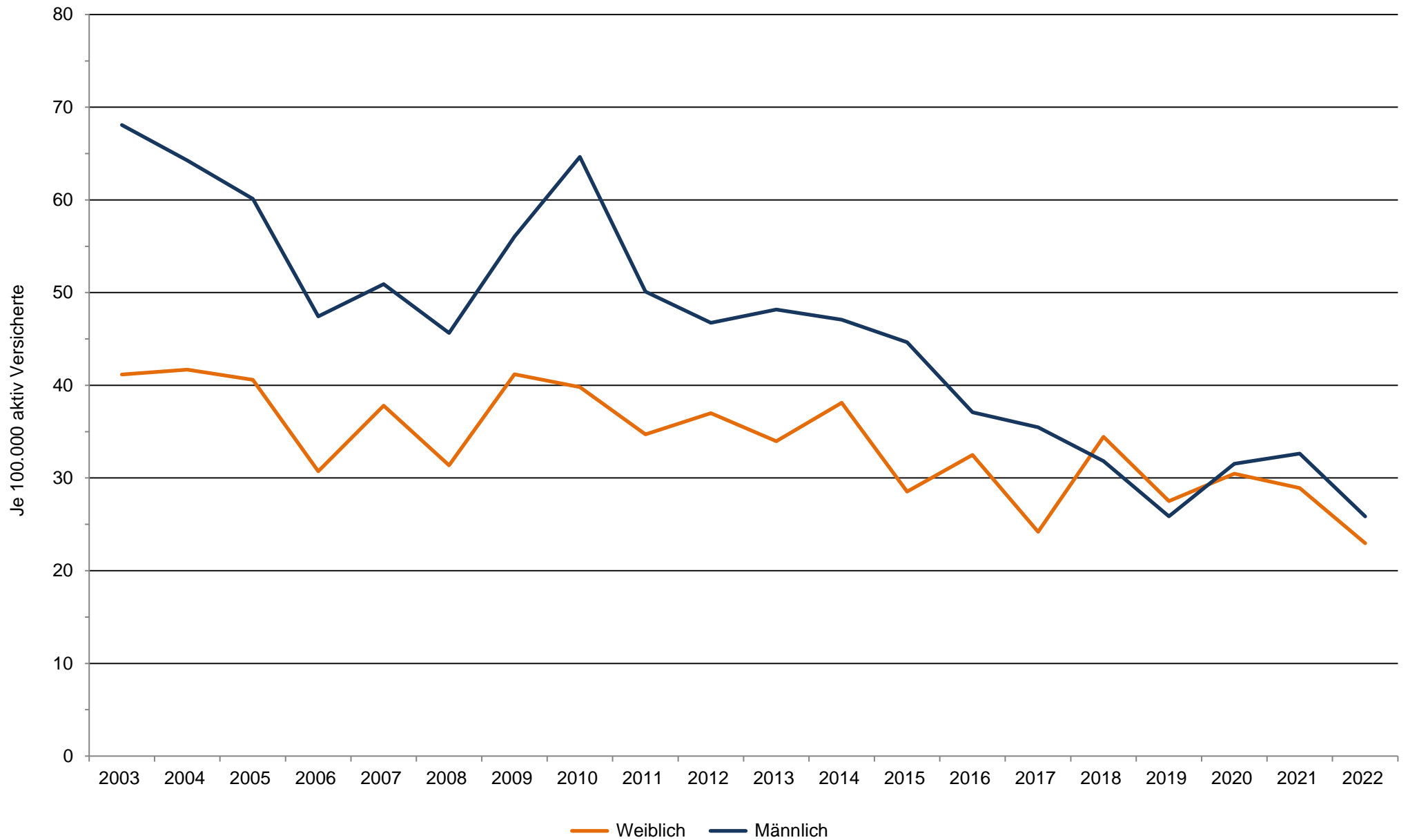
Datenquelle: Deutsche Rentenversicherung Bund: Statistik der gesetzlichen Rentenversicherung und Statistik der Versicherten

### 3.108 (L): Rentenzugänge wegen verminderter Erwerbsfähigkeit infolge von Krankheiten der Gelenke (M00–M25), nach Geschlecht, Sachsen-Anhalt, 2003–2022



Datenquelle: Deutsche Rentenversicherung Bund: Statistik der gesetzlichen Rentenversicherung und Statistik der Versicherten

### 3.108 (L): Rentenzugänge wegen verminderter Erwerbsfähigkeit infolge von Krankheiten der Wirbelsäule und des Rückens (M40–M54), nach Geschlecht, Sachsen-Anhalt, 2003–2022



Datenquelle: Deutsche Rentenversicherung Bund: Statistik der gesetzlichen Rentenversicherung und Statistik der Versicherten