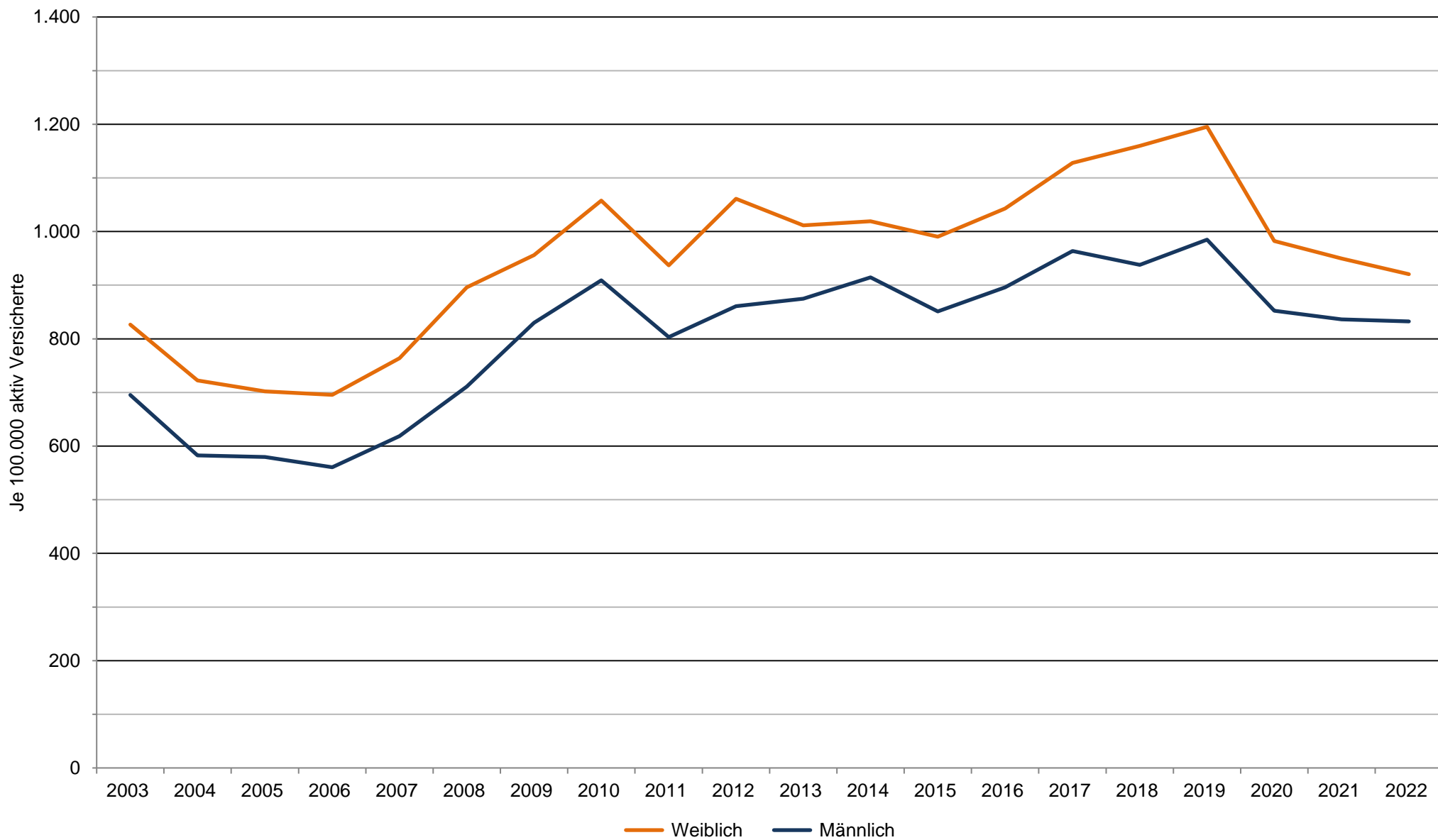
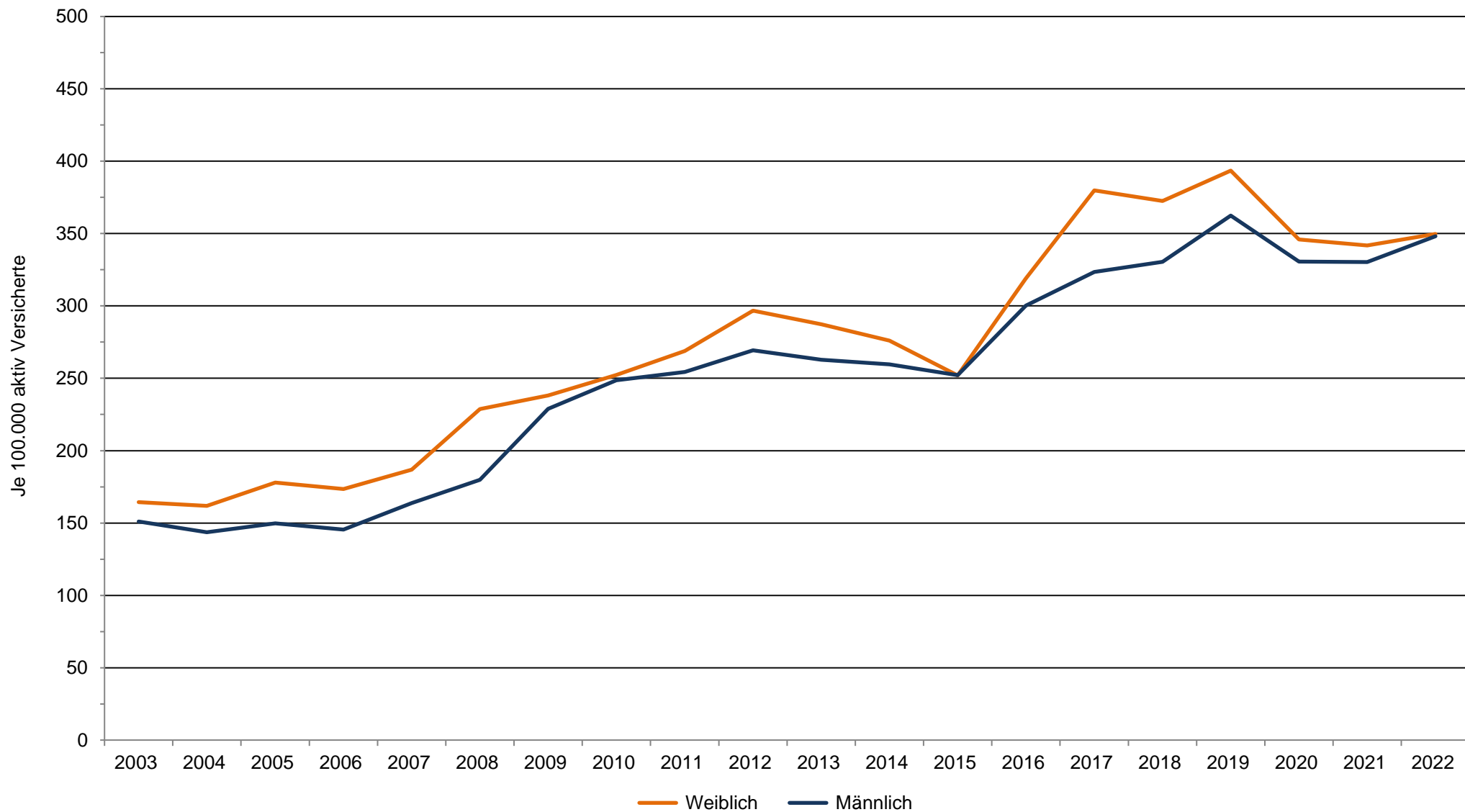


3.107 (L): Leistungen zur medizinischen Rehabilitation und sonstige Leistungen zur Teilhabe infolge von Krankheiten des Muskel-Skelett-Systems und des Bindegewebes (M00–M99), nach Geschlecht, Land Sachsen-Anhalt, 2003–2022



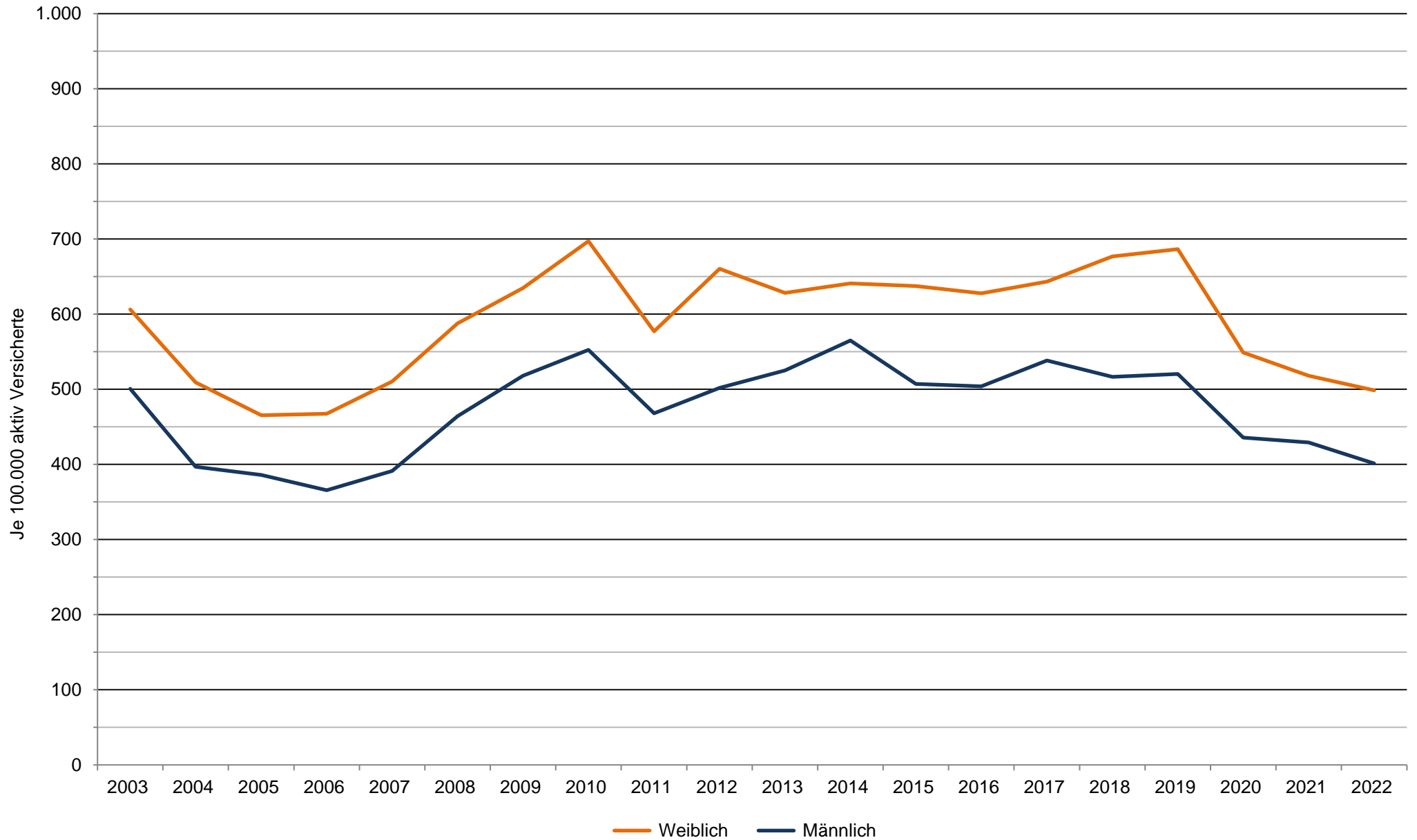
Datenquelle: Deutsche Rentenversicherung Bund: Statistik über abgeschlossene Leistungen zur Teilhabe und Statistik der Versicherten

3.107 (L): Leistungen zur medizinischen Rehabilitation und sonstige Leistungen zur Teilhabe infolge von Krankheiten der Gelenke (M00–M25), nach Geschlecht, Land Sachsen-Anhalt, 2003–2022



Datenquelle: Deutsche Rentenversicherung Bund: Statistik über abgeschlossene Leistungen zur Teilhabe und Statistik der Versicherten

3.107 (L): Leistungen zur medizinischen Rehabilitation und sonstige Leistungen zur Teilhabe infolge von Krankheiten der Wirbelsäule und des Rückens (M40–M54), nach Geschlecht, Land Sachsen-Anhalt, 2003–2022



Datenquelle: Deutsche Rentenversicherung Bund: Statistik über abgeschlossene Leistungen zur Teilhabe und Statistik der Versicherten