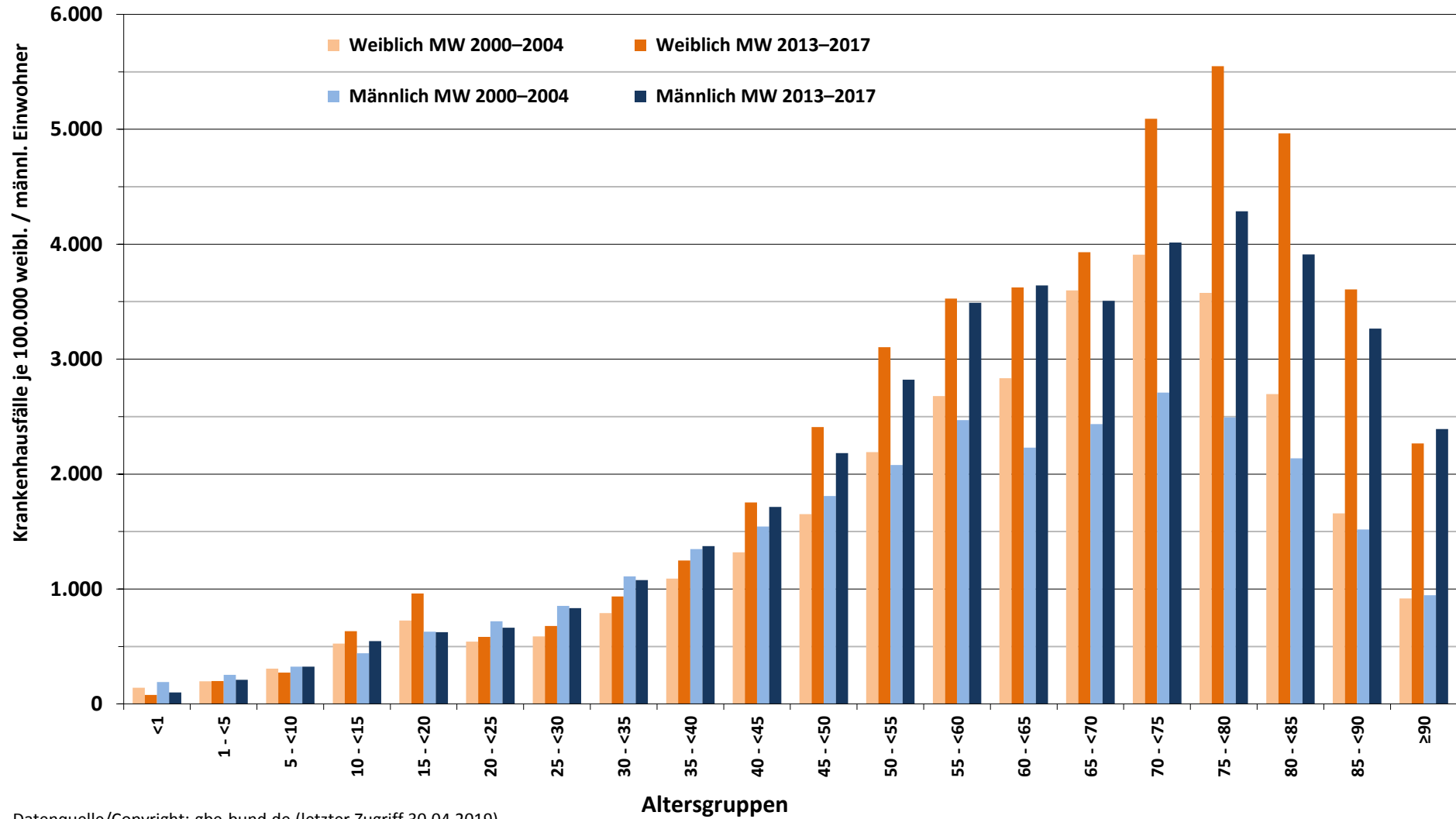
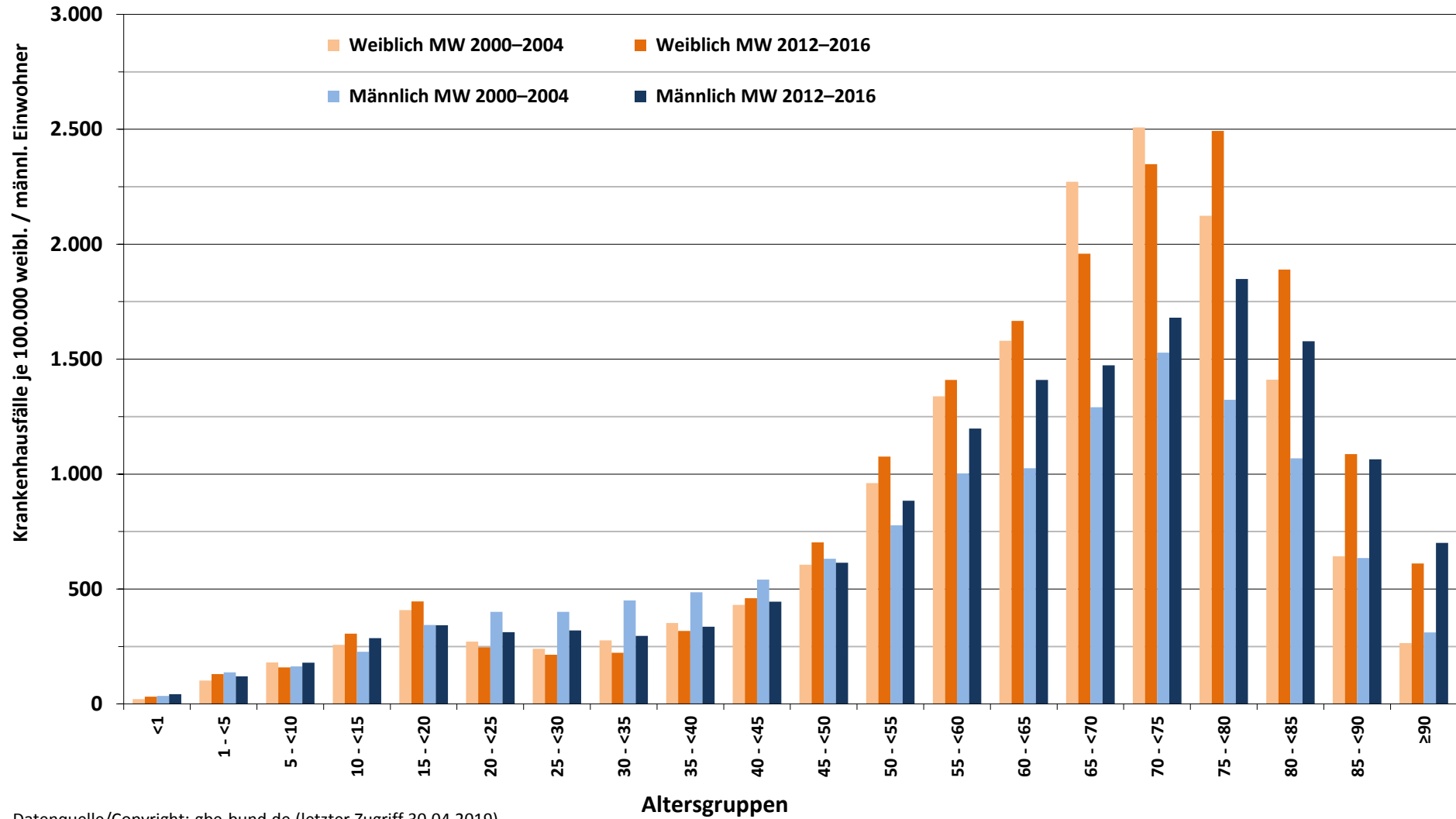


**3.105 (L): Krankenhausfälle infolge von Krankheiten des Muskel-Skelett-Systems und des Bindegewebes (M00–M99) nach Alter und Geschlecht, Sachsen-Anhalt, Mittelwerte 2000–2004 vs. 2013–2017**



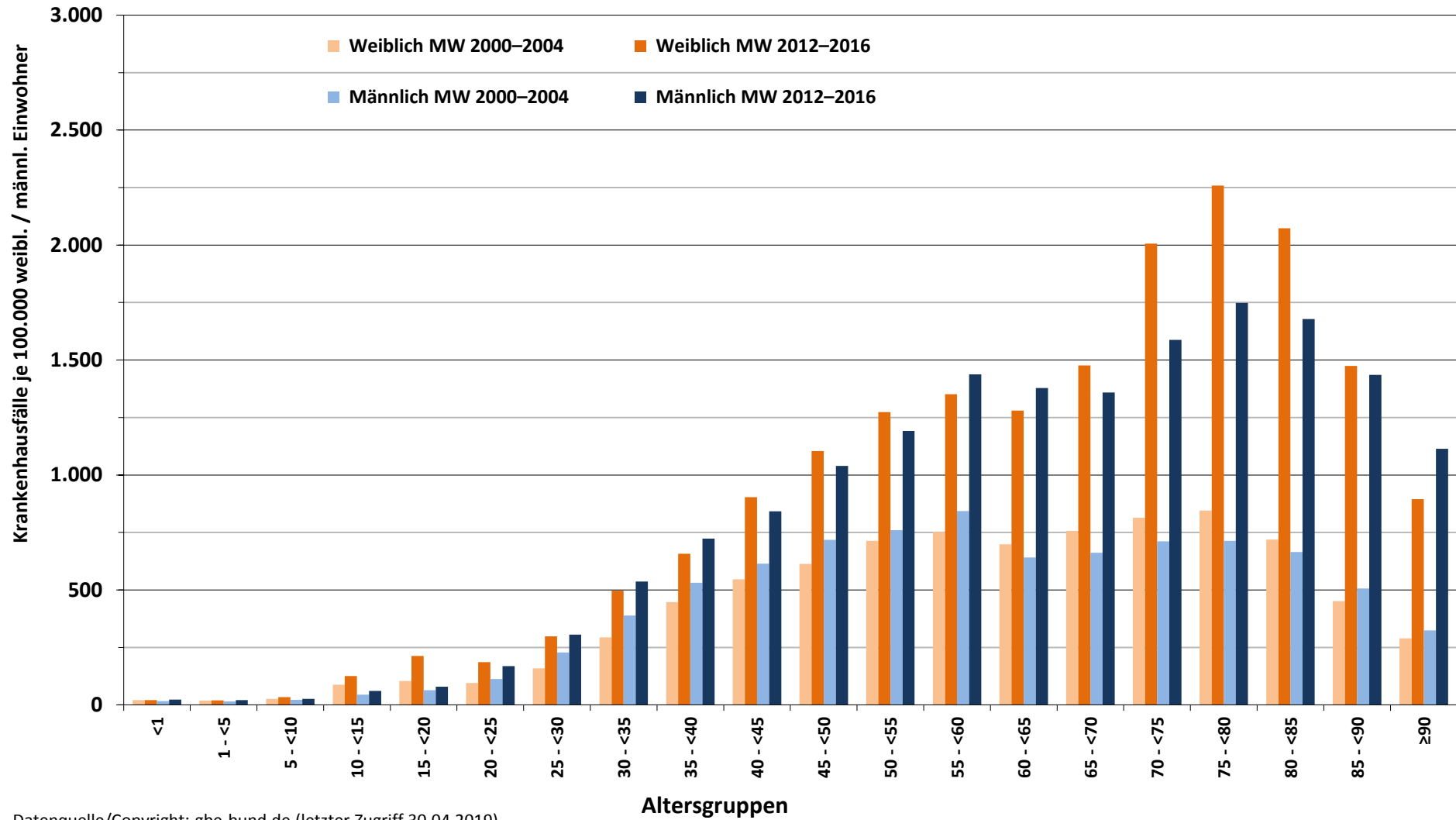
Datenquelle/Copyright: gbe-bund.de (letzter Zugriff 30.04.2019)

**3.105 (L): Krankenhausfälle infolge von Krankheiten der Gelenke (M00–M25)  
nach Alter und Geschlecht, Sachsen-Anhalt, Mittelwerte 2000–2004 vs. 2012–2016**



Datenquelle/Copyright: gbe-bund.de (letzter Zugriff 30.04.2019)

**3.105 (L): Krankenhausfälle infolge von Krankheiten der Wirbelsäule und des Rückens (M40–M54)  
nach Alter und Geschlecht, Sachsen-Anhalt, Mittelwerte 2000–2004 vs. 2012–2016**



Datenquelle/Copyright: gbe-bund.de (letzter Zugriff 30.04.2019)