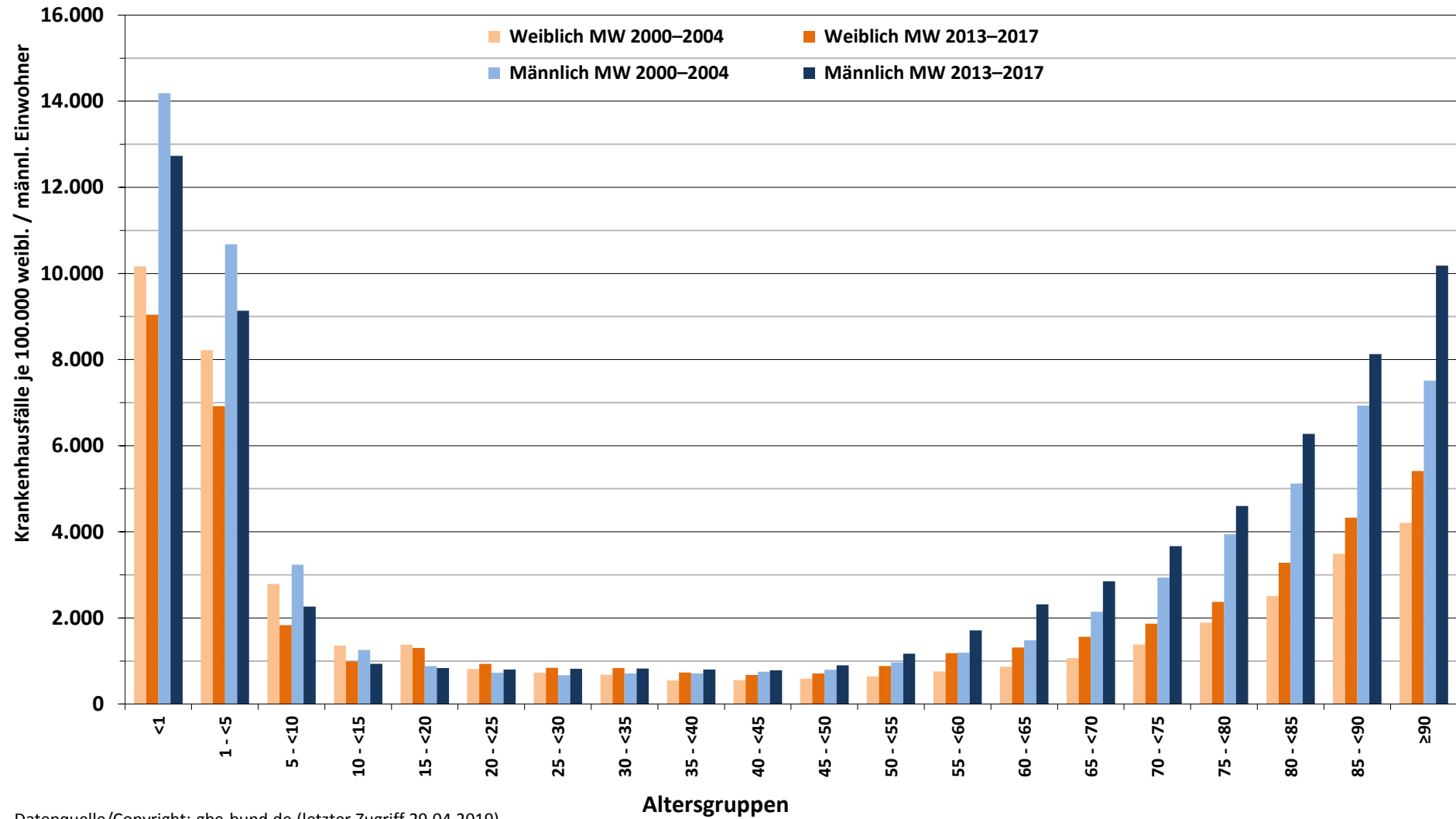
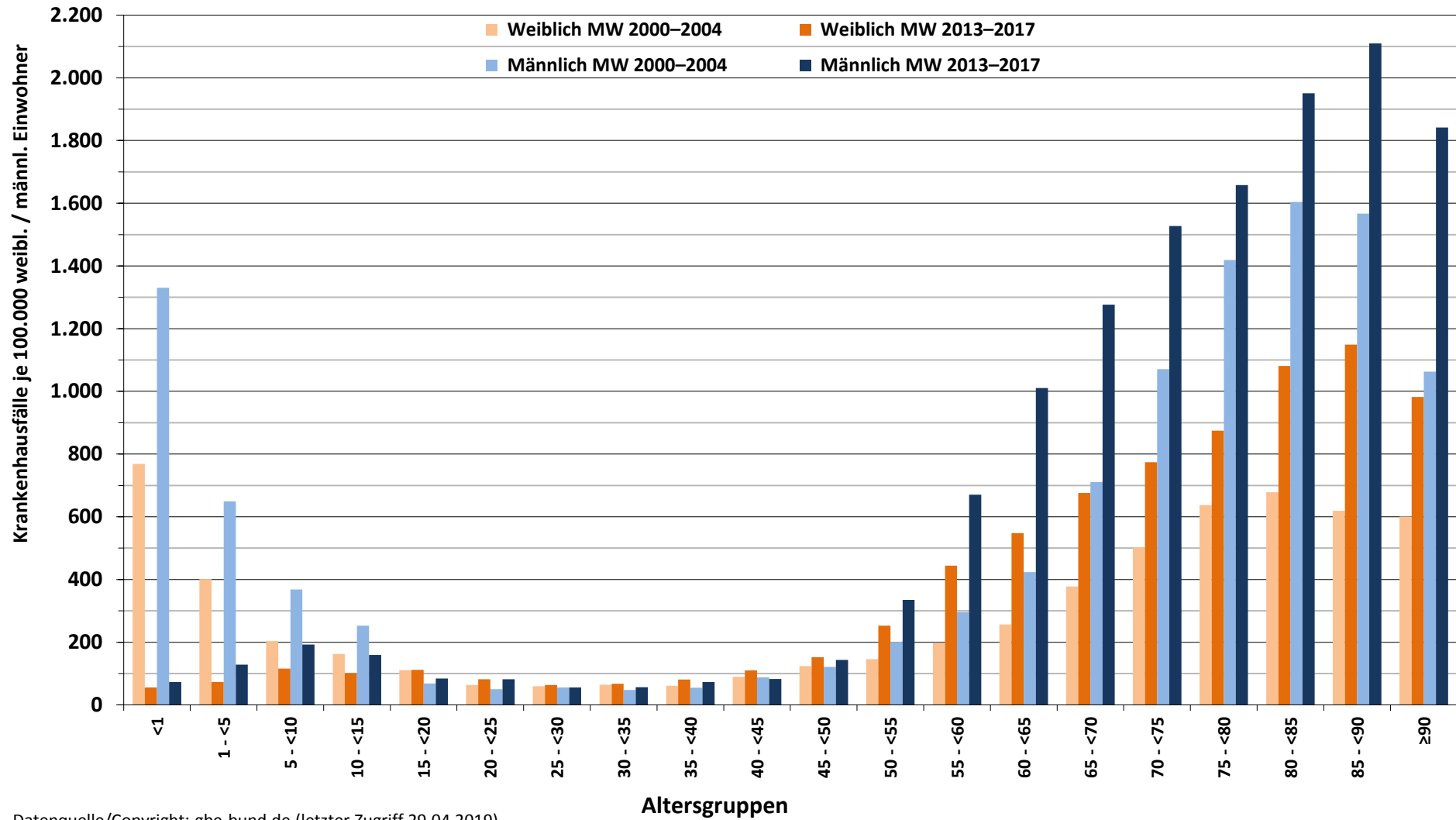


**3.97 (L): Krankenhausfälle infolge von Krankheiten des Atmungssystems (J00–J99)  
nach Alter und Geschlecht, Sachsen-Anhalt, Mittelwerte 2000–2004 vs. 2013–2017**



Datenquelle/Copyright: gbe-bund.de (letzter Zugriff 29.04.2019)

**3.97 (L): Krankenhausfälle infolge von Chron. Krankheiten der unteren Atemwege (J40–J47)  
nach Alter und Geschlecht, Sachsen-Anhalt, Mittelwerte 2000–2004 vs. 2013–2017**



Datenquelle/Copyright: gbe-bund.de (letzter Zugriff 29.04.2019)