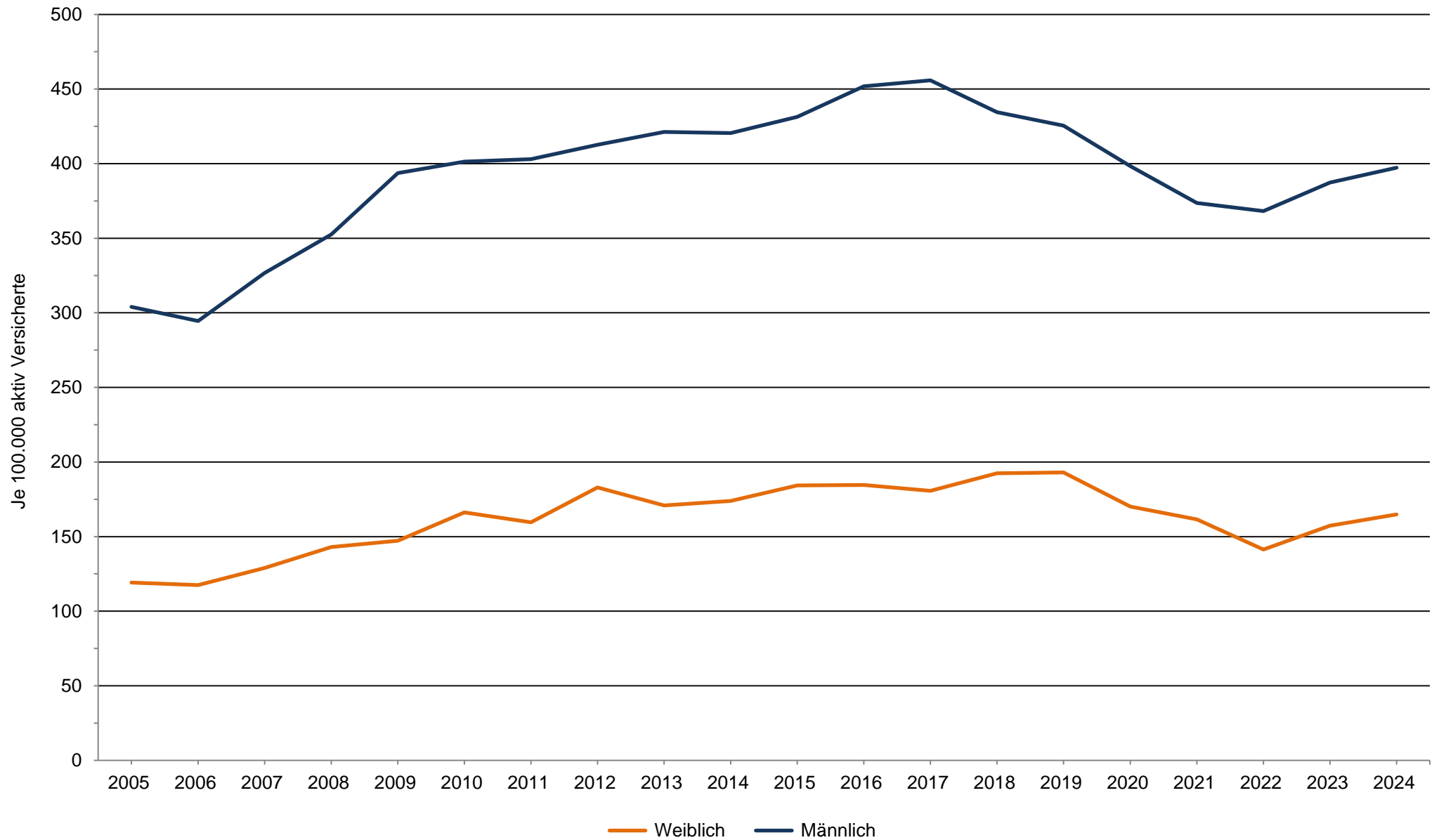
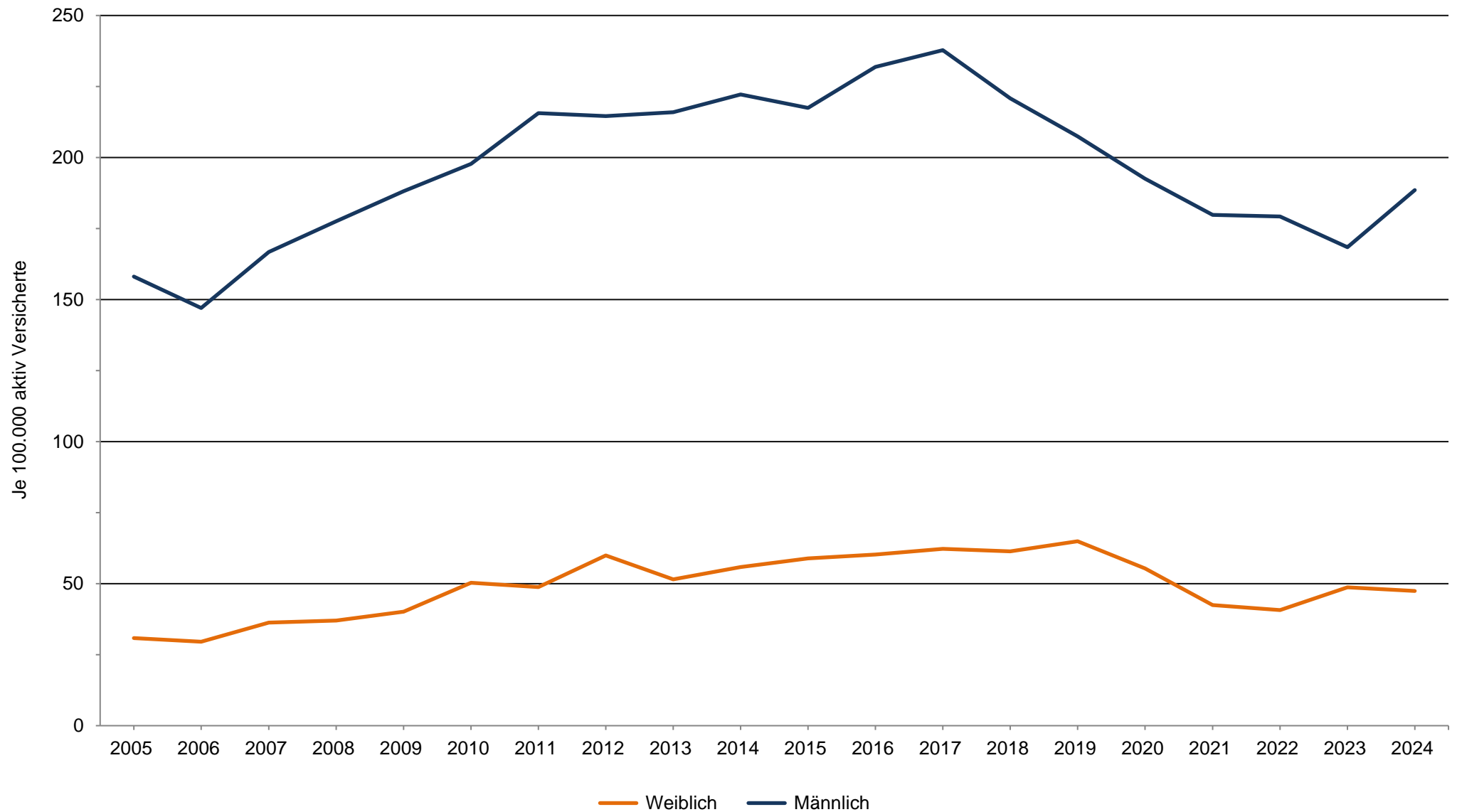


**3.93 (L): Leistungen zur medizinischen Rehabilitation und sonstige Leistungen zur Teilhabe infolge von Krankheiten des Kreislaufsystems (I00–I99), nach Geschlecht, Sachsen-Anhalt, 2005–2024**



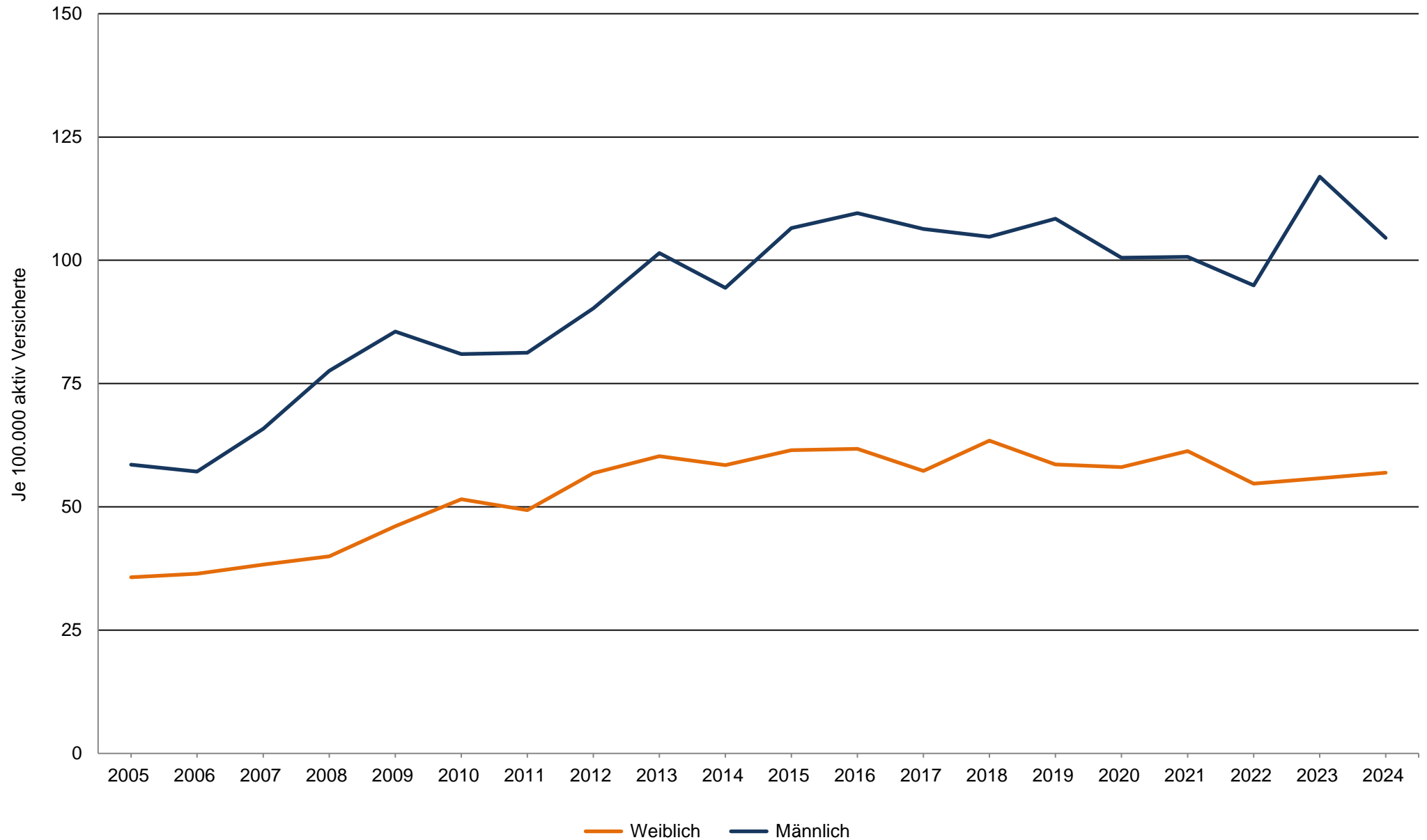
Datenquelle: Deutsche Rentenversicherung Bund: Statistik über abgeschlossene Leistungen zur Teilhabe und Statistik der Versicherten

**3.93 (L): Leistungen zur medizinischen Rehabilitation und sonstige Leistungen zur Teilhabe infolge von  
Ischämische Herzkrankheit (I20–I25), nach Geschlecht, Sachsen-Anhalt, 2005–2024**



Datenquelle: Deutsche Rentenversicherung Bund: Statistik über abgeschlossene Leistungen zur Teilhabe und Statistik der Versicherten

**3.93 (L): Leistungen zur medizinischen Rehabilitation und sonstige Leistungen zur Teilhabe infolge von Zerebrovaskul. Krankheiten (I60–I69), nach Geschlecht, Sachsen-Anhalt, 2005–2024**



Datenquelle: Deutsche Rentenversicherung Bund: Statistik über abgeschlossene Leistungen zur Teilhabe und Statistik der Versicherten