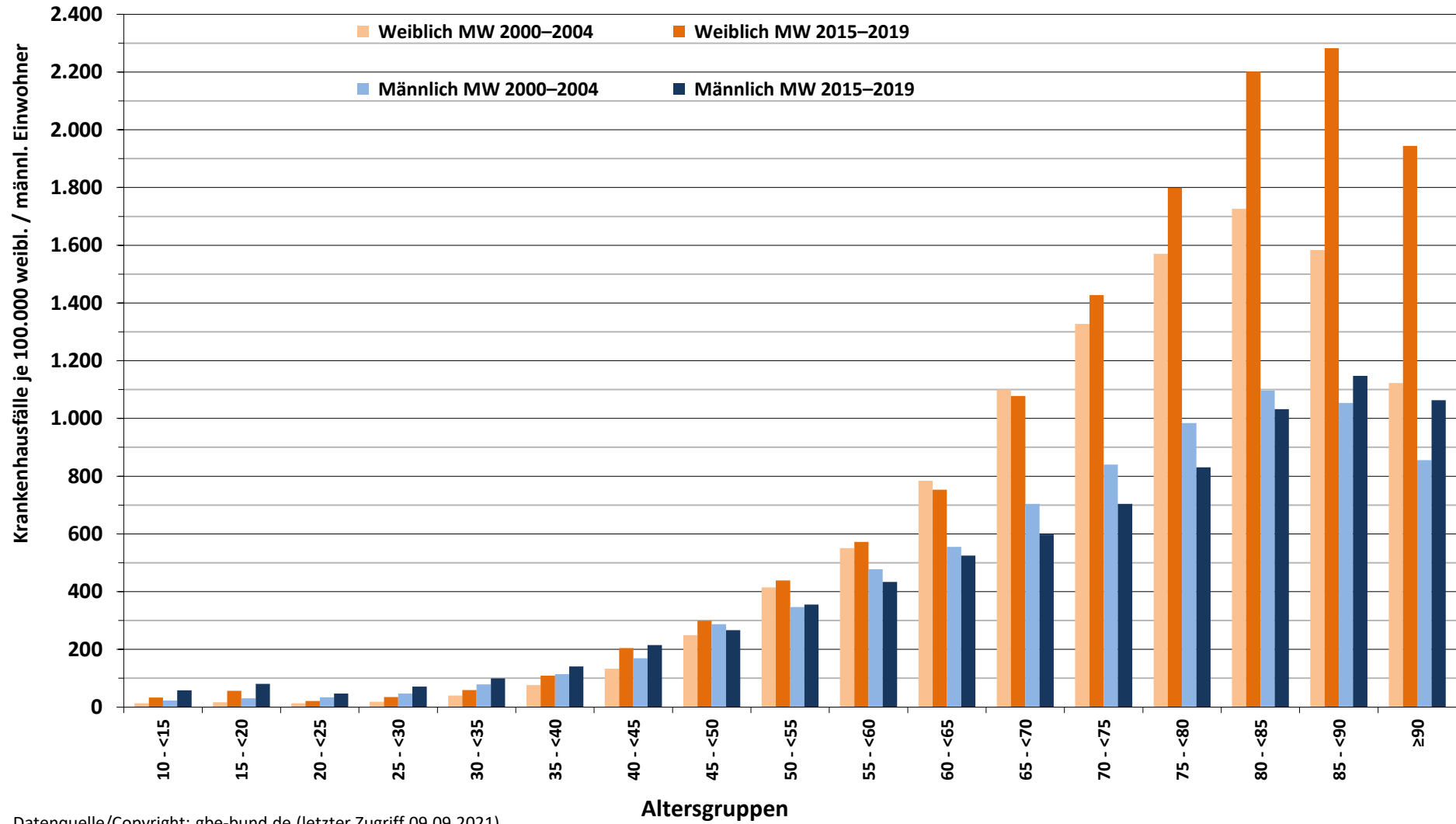


3.91_01 (L): Krankenhausfälle aufgrund von Hochdruckkrankheit (I10–I15) nach Alter und Geschlecht, Sachsen-Anhalt, Mittelwerte 2000–2004 vs. 2015–2019



Datenquelle/Copyright: gbe-bund.de (letzter Zugriff 09.09.2021)