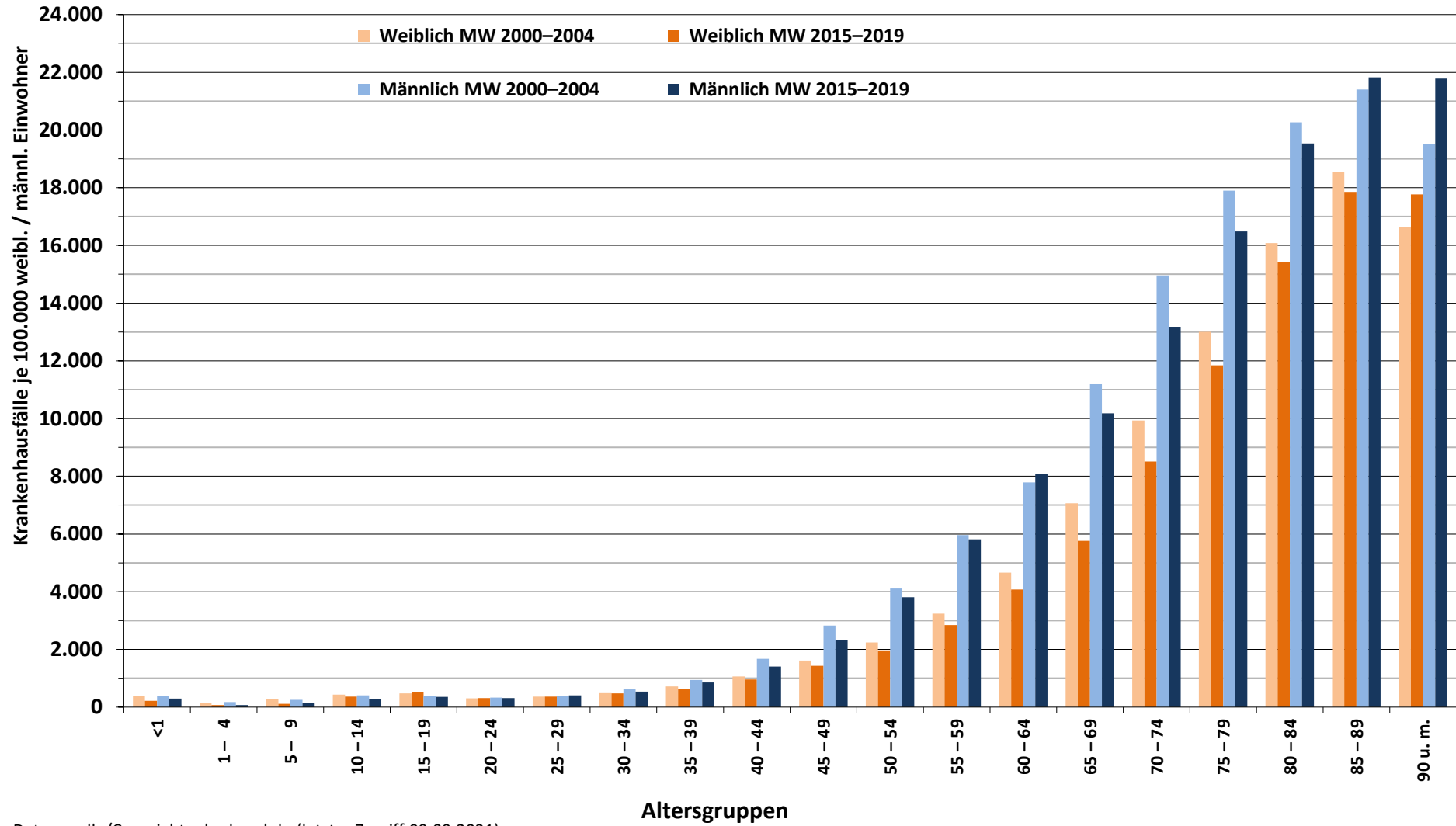
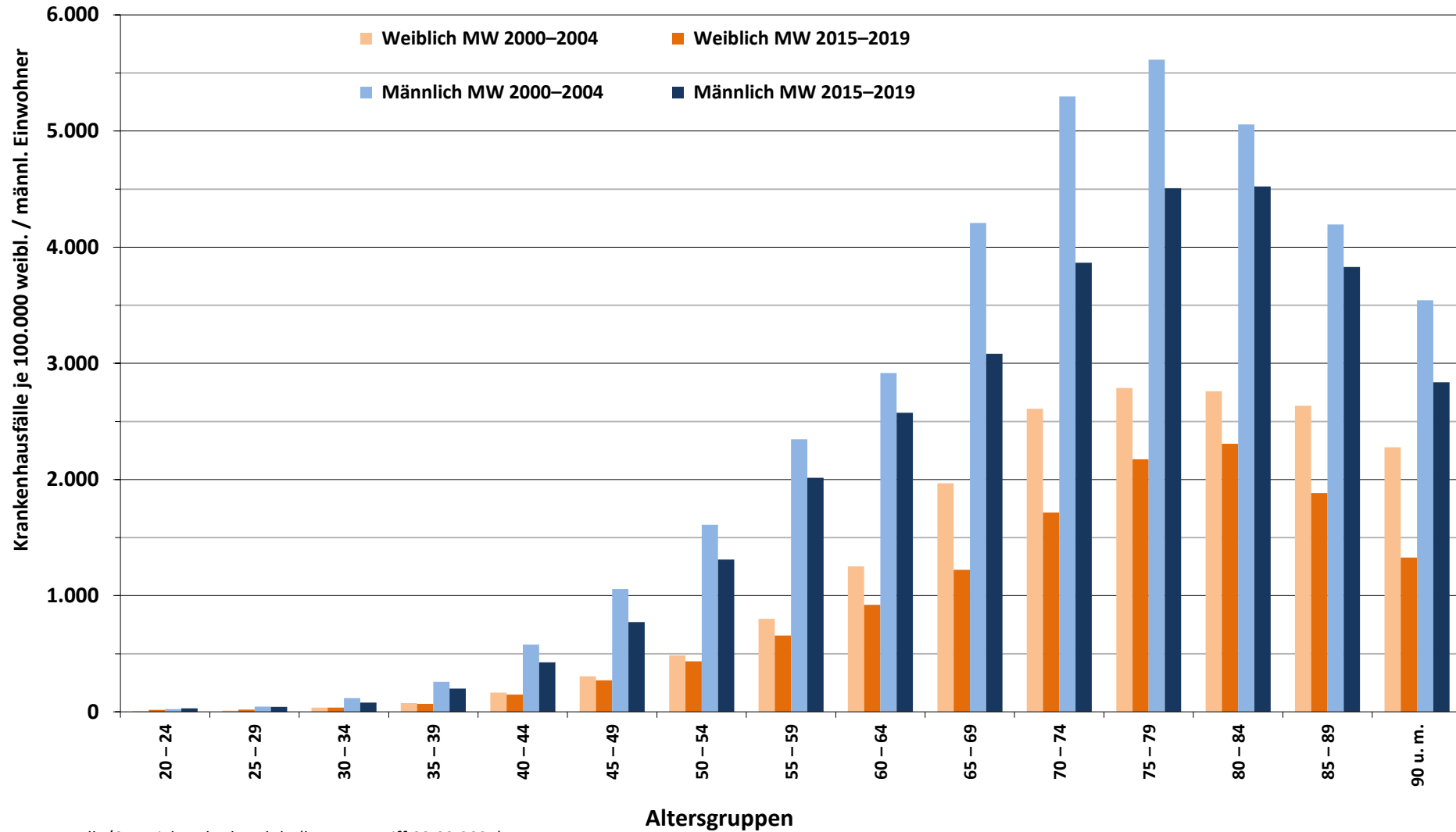


**3.91 (L): Krankenhausfälle infolge von Krankheiten des Kreislaufsystems (I00–I99)
nach Alter und Geschlecht, Sachsen-Anhalt, Mittelwerte 2000–2004 vs. 2015–2019**



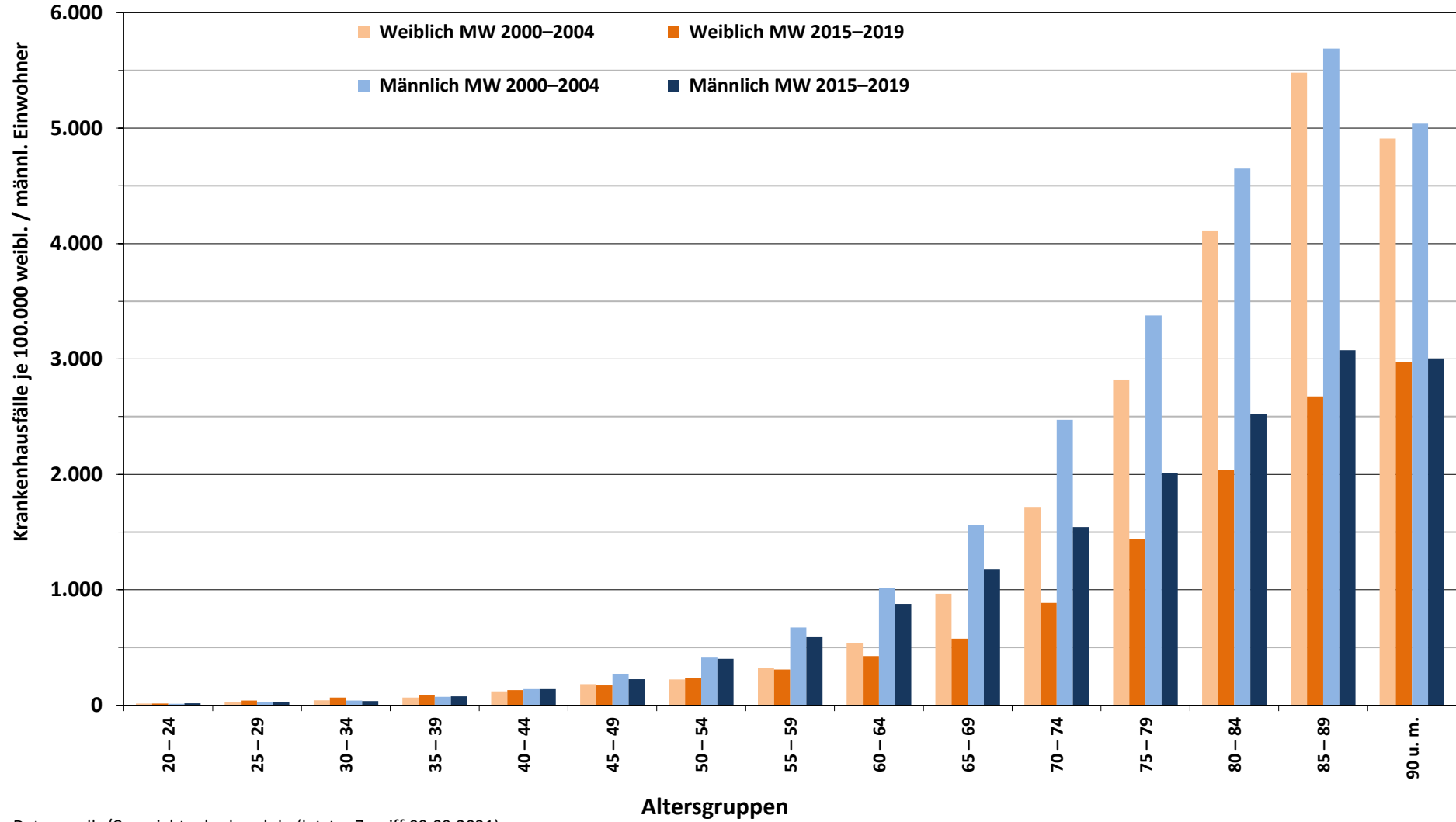
Datenquelle/Copyright: gbe-bund.de (letzter Zugriff 09.09.2021)

3.91 (L): Krankenhausfälle infolge von Krankheiten des Kreislaufsystems (I20–I25: Ischämische Herzkrankheiten) nach Alter und Geschlecht, Sachsen-Anhalt, Mittelwerte 2000–2004 vs. 2015–2019



Datenquelle/Copyright: gbe-bund.de (letzter Zugriff 09.09.2021)

3.91 (L): Krankenhausfälle infolge von Krankheiten des Kreislaufsystems (I60–I69: Zerebrovaskuläre Krankheiten) nach Alter und Geschlecht, Sachsen-Anhalt, Mittelwerte 2000–2004 vs. 2015–2019



Datenquelle/Copyright: gbe-bund.de (letzter Zugriff 09.09.2021)