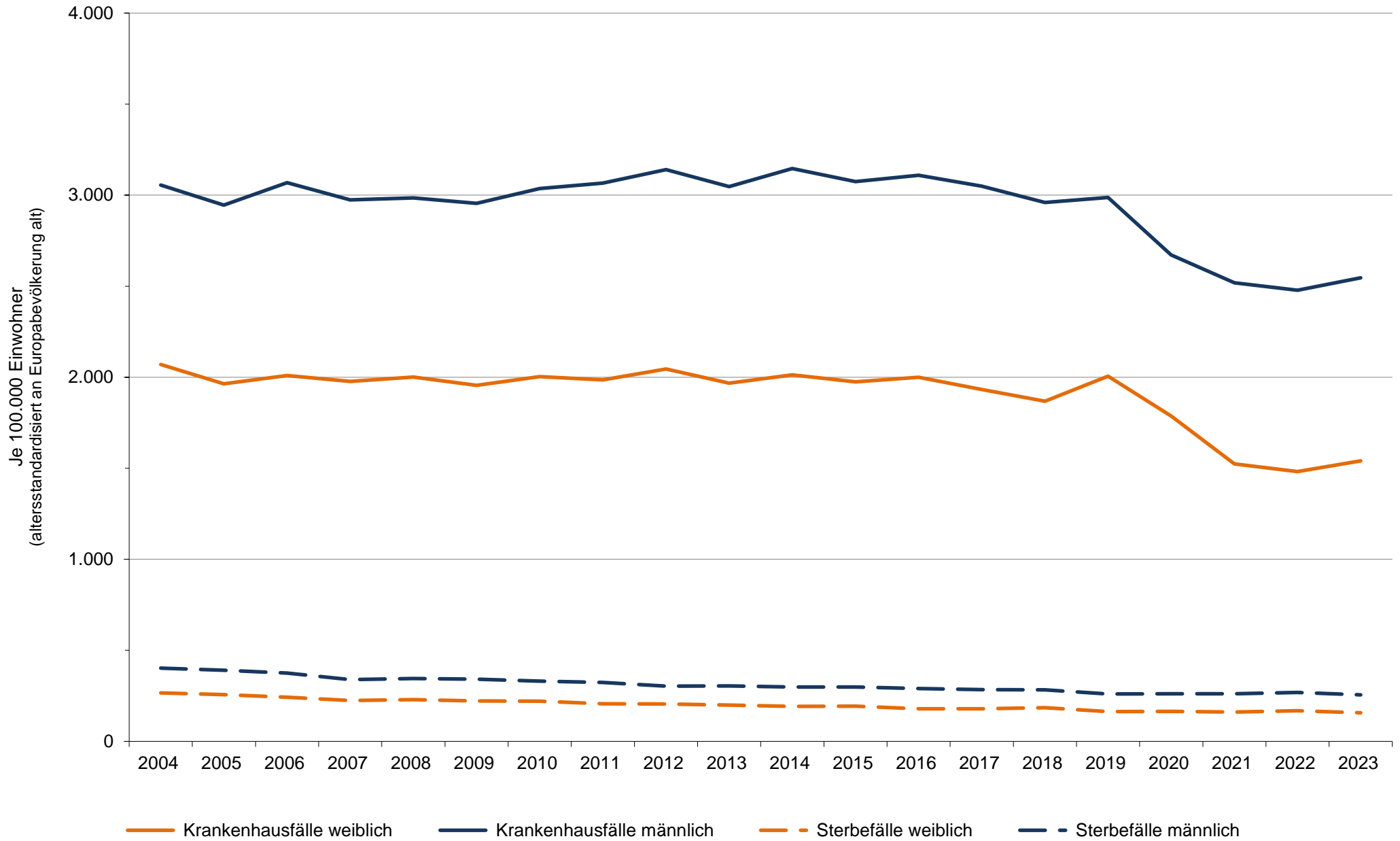
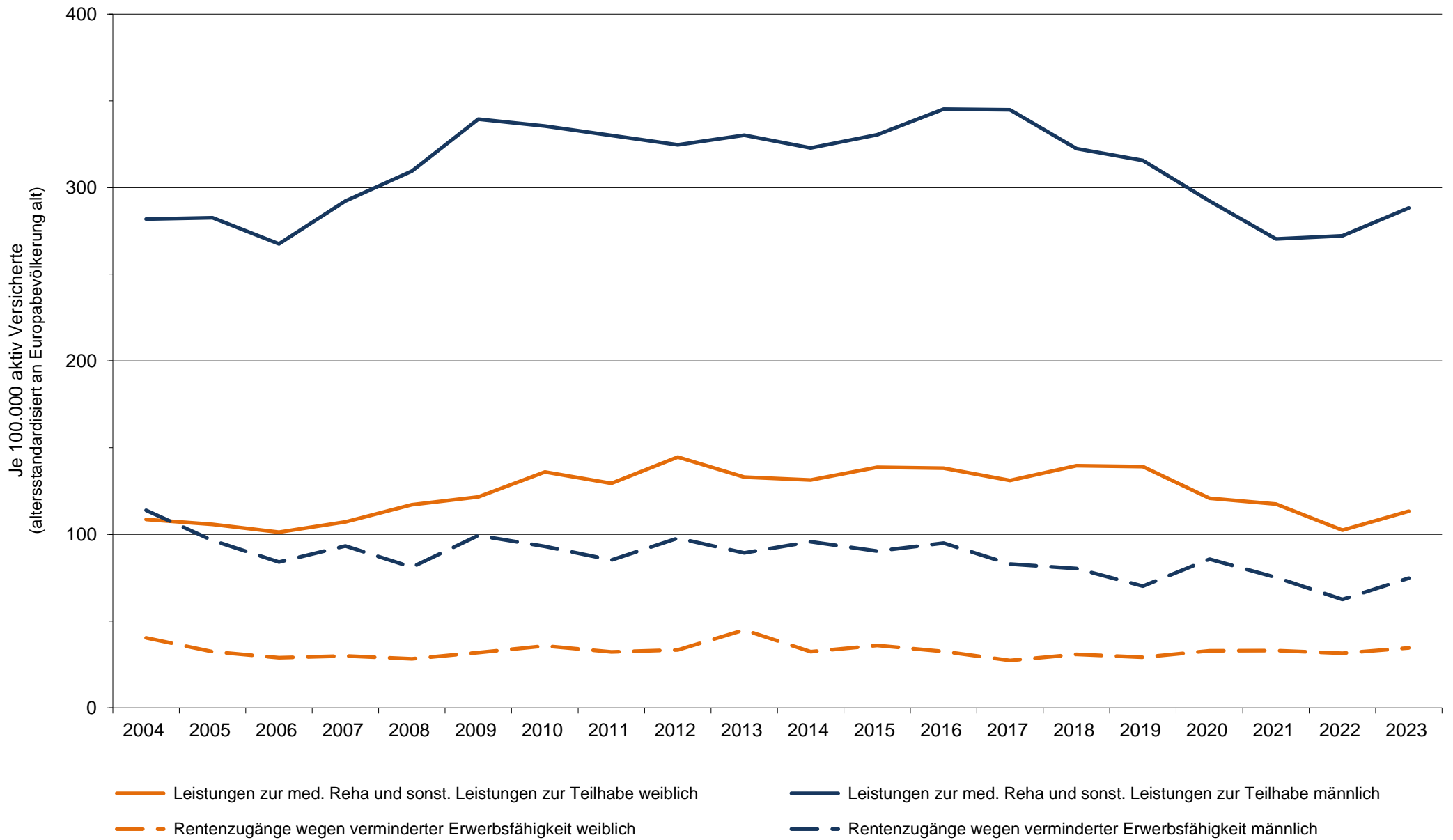


### 3.90 (K): Krankheiten des Kreislaufsystems (I00–I99) nach Geschlecht, Sachsen-Anhalt, 2004-2023



Datenquelle: gbe-bund.de und Statistisches Landesamt Sachsen-Anhalt: Krankenhausstatistik; Todesursachenstatistik

### 3.90 (K): Krankheiten des Kreislaufsystems (I00–I99) nach Geschlecht, Sachsen-Anhalt, 2004-2023



Datenquelle: Deutsche Rentenversicherung Bund