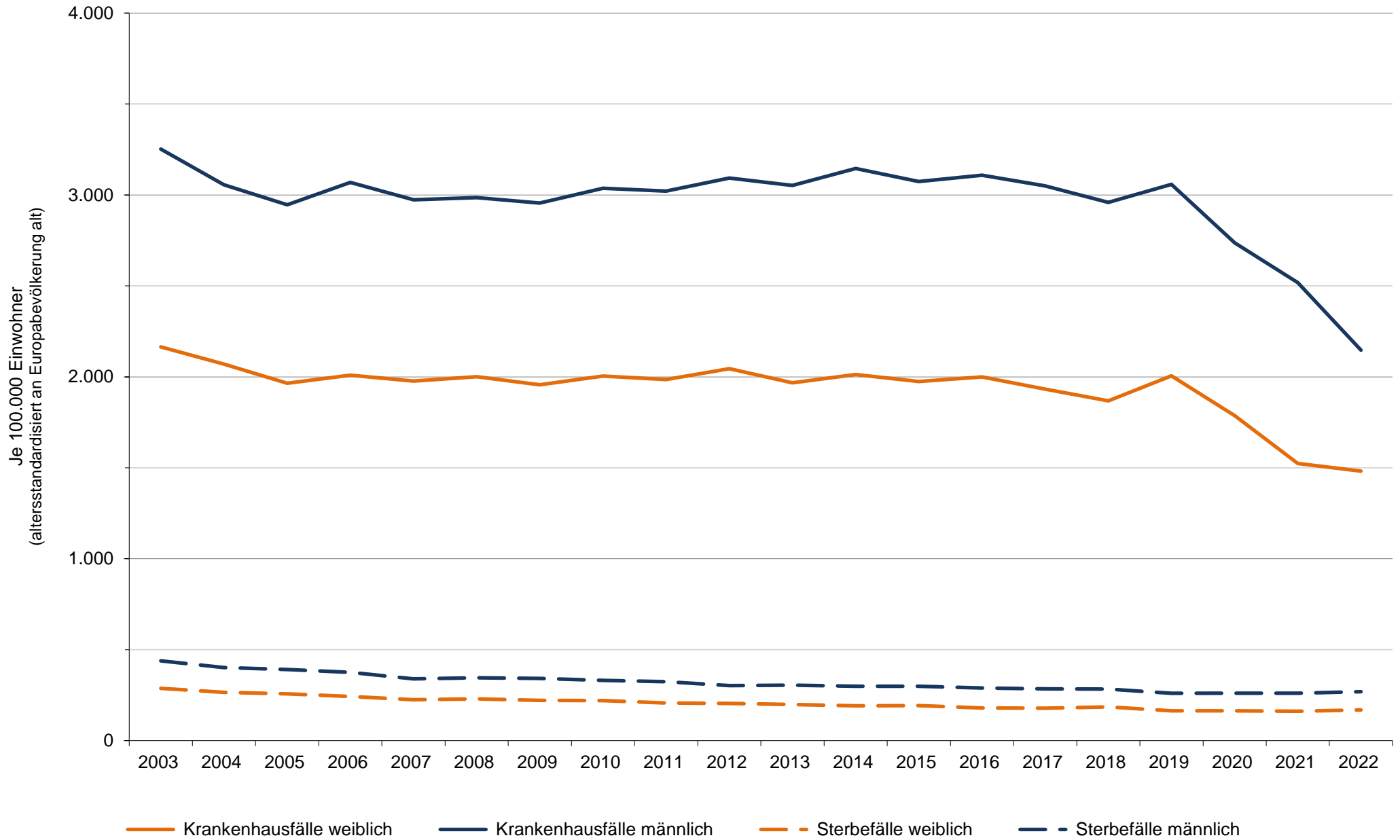
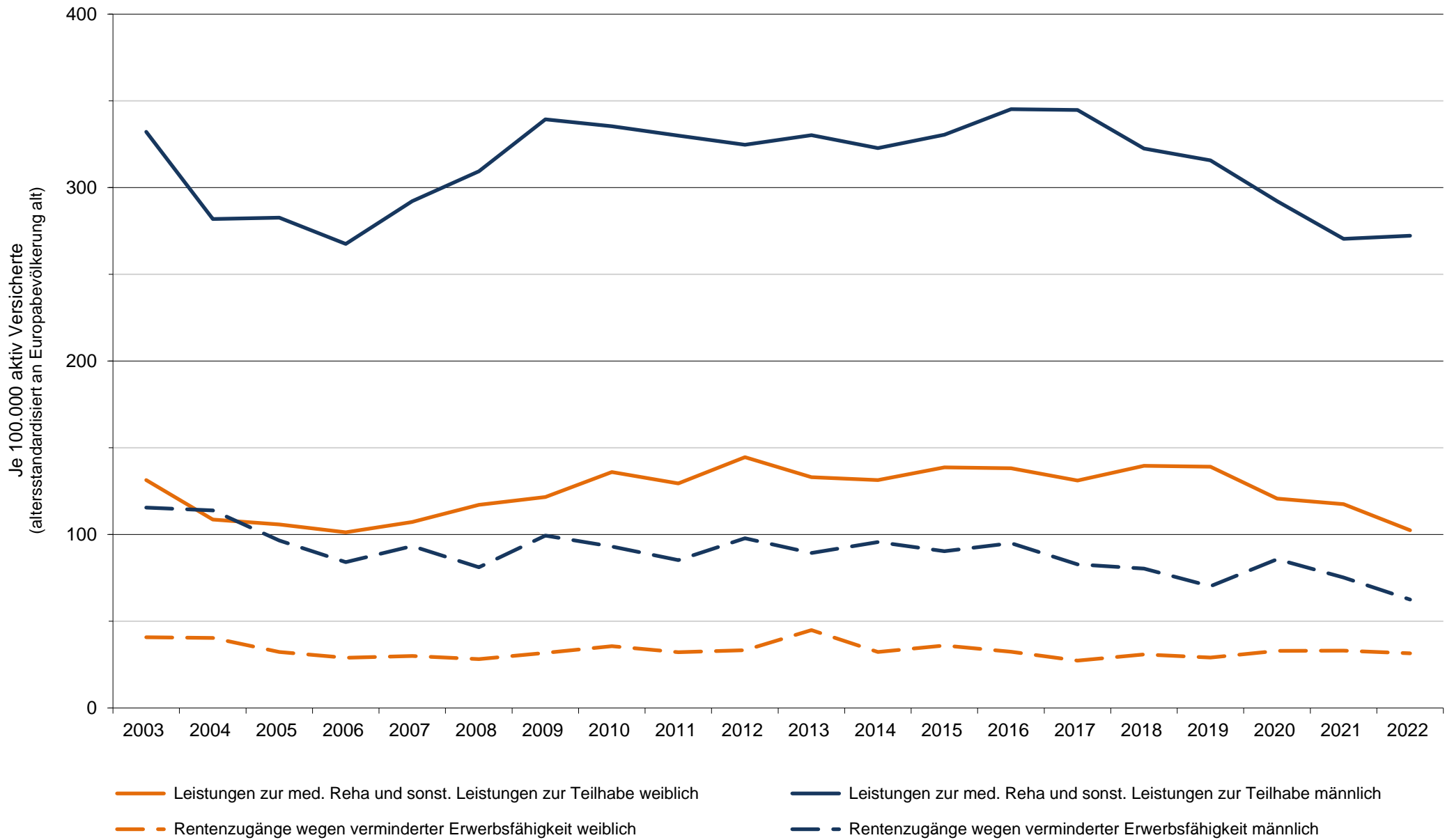


3.90 (K): Krankheiten des Kreislaufsystems (I00–I99) nach Geschlecht, Land Sachsen-Anhalt, 2003-2022



Datenquelle: gbe-bund.de und Statistisches Landesamt Sachsen-Anhalt: Krankenhausstatistik; Todesursachenstatistik

3.90 (K): Krankheiten des Kreislaufsystems (I00–I99) nach Geschlecht, Land Sachsen-Anhalt, 2003-2022



Datenquelle: Deutsche Rentenversicherung Bund