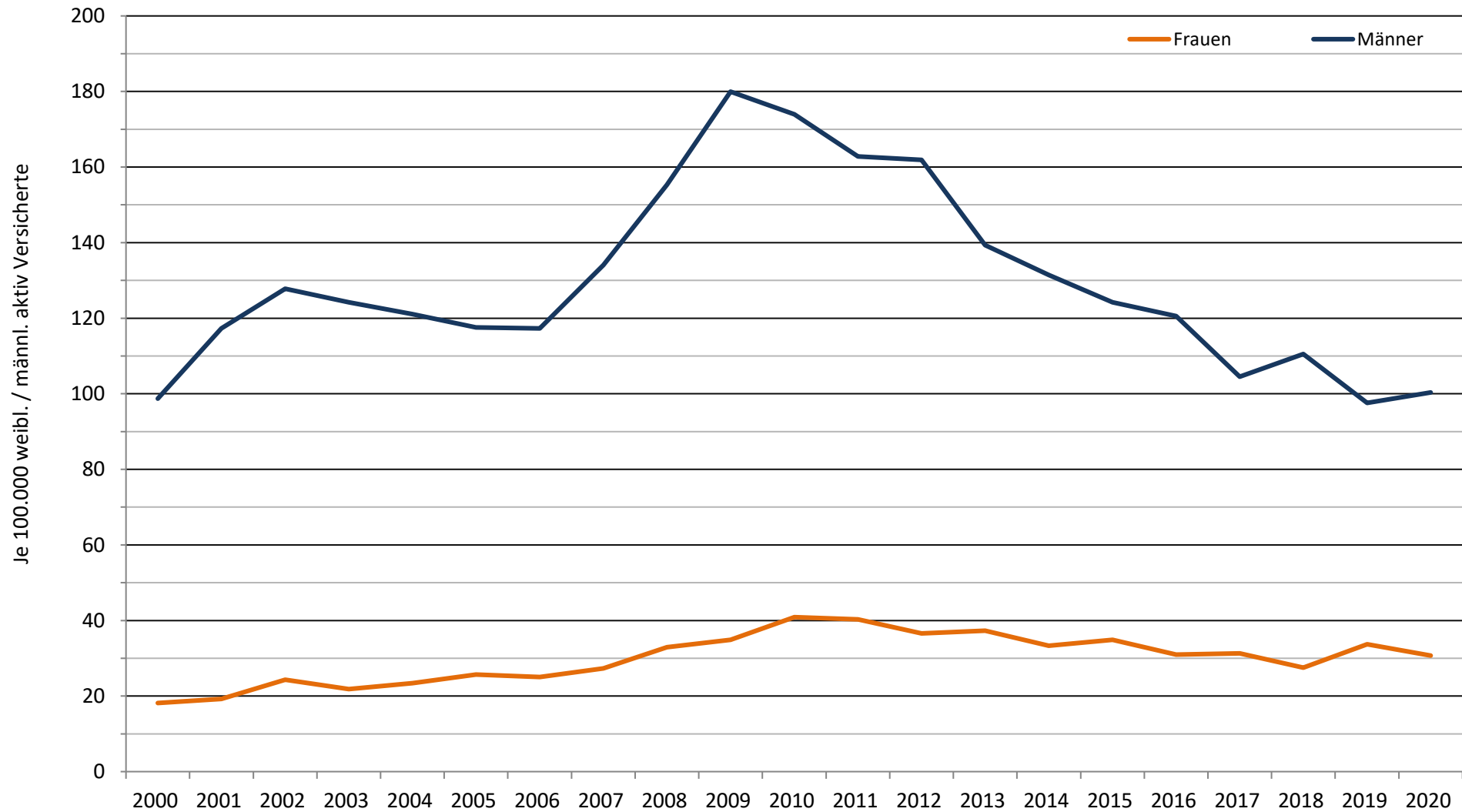
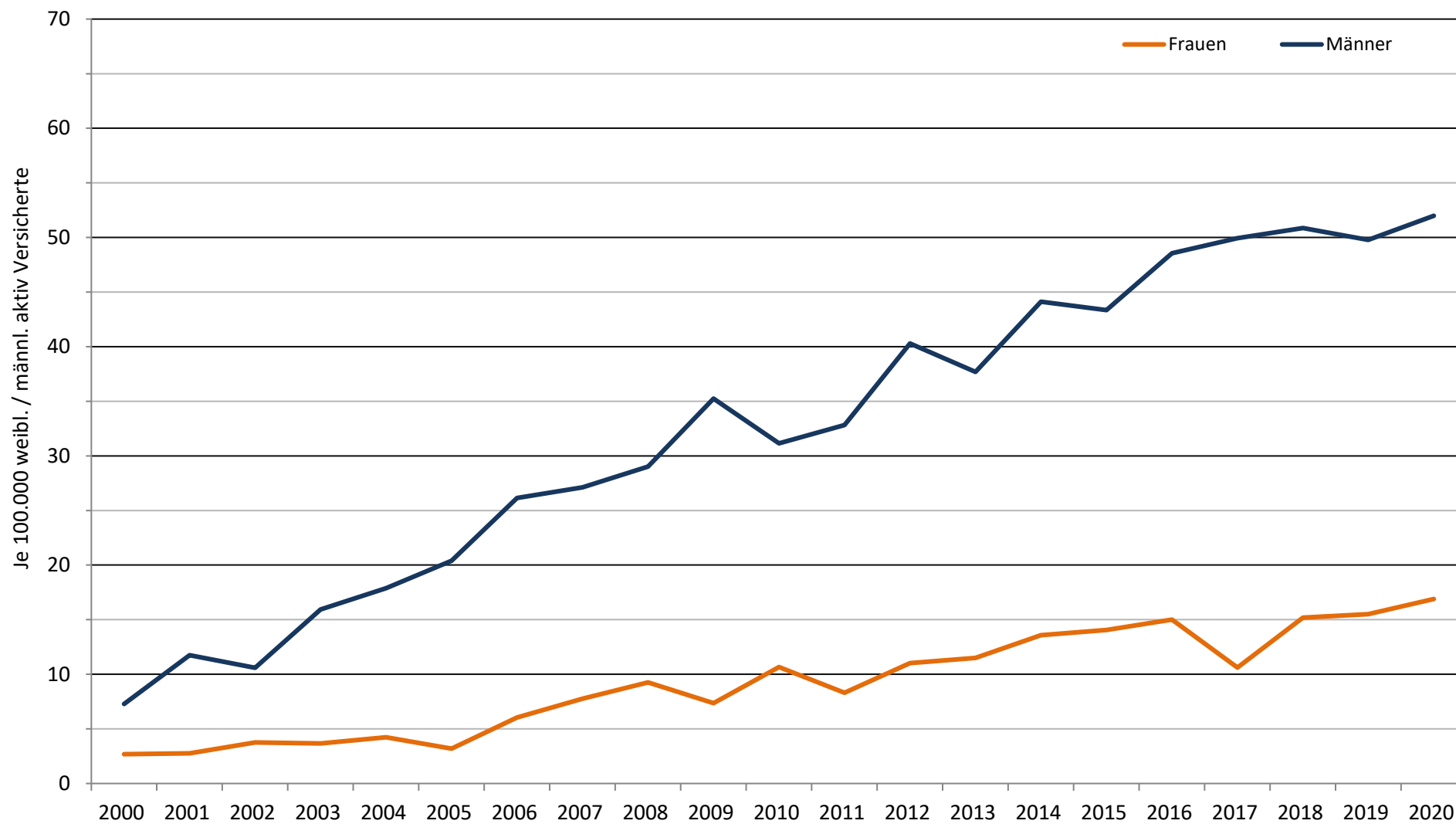


### 3.85 (L): Leistungen zur medizinischen Rehabilitation und sonstige Leistungen zur Teilhabe infolge von Psych. u. Verhaltensstörungen durch Alkohol (F10), nach Geschlecht, Sachsen-Anhalt 2000–2020



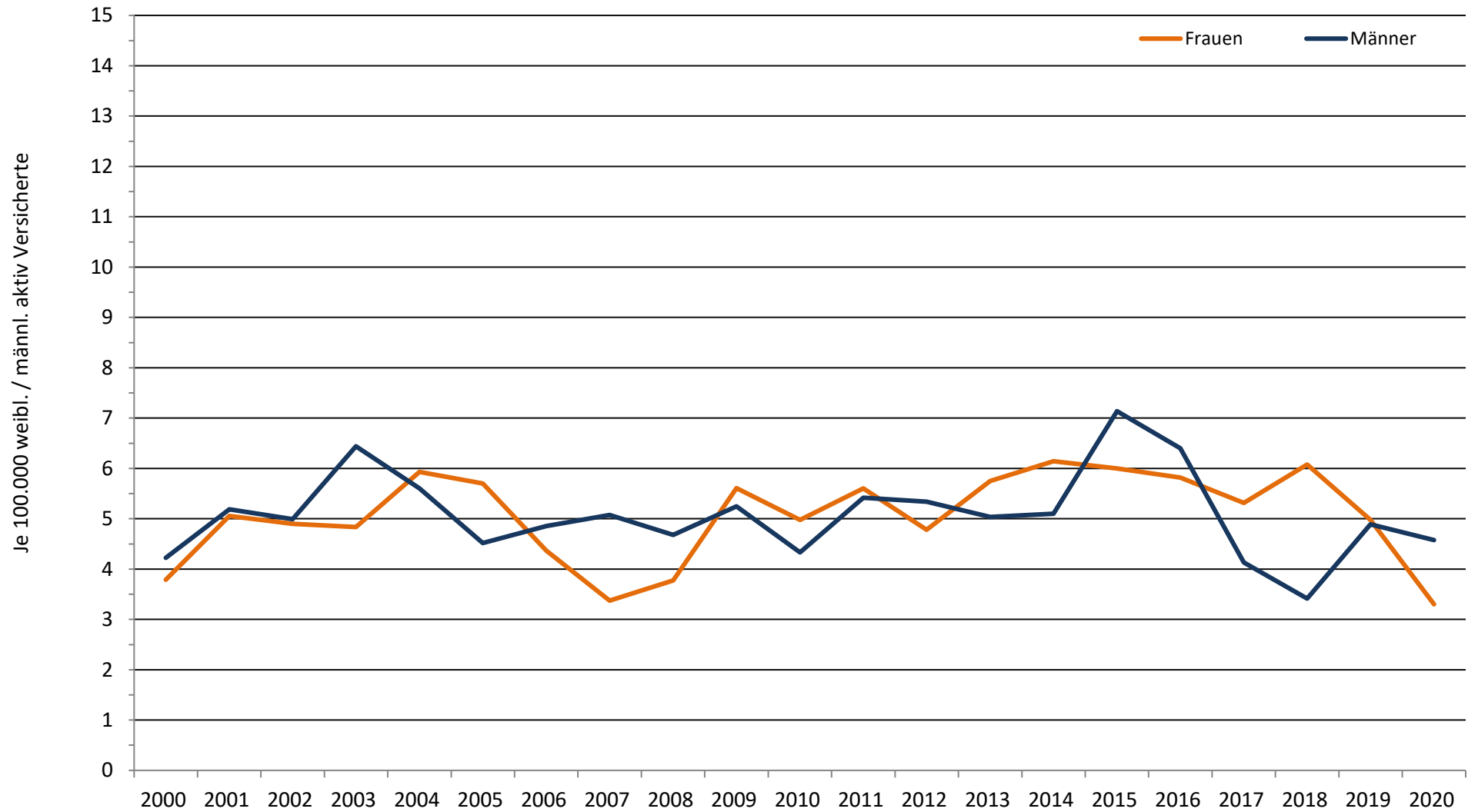
Datenquelle: Deutsche Rentenversicherung Bund: Statistik der gesetzlichen Rentenversicherung und Statistik der Versicherten

### 3.85 (L): Leistungen zur medizinischen Rehabilitation und sonstige Leistungen zur Teilhabe infolge von Störungen durch psychotr. Substanzen (F11–F19), nach Geschlecht, Sachsen-Anhalt 2000–2020



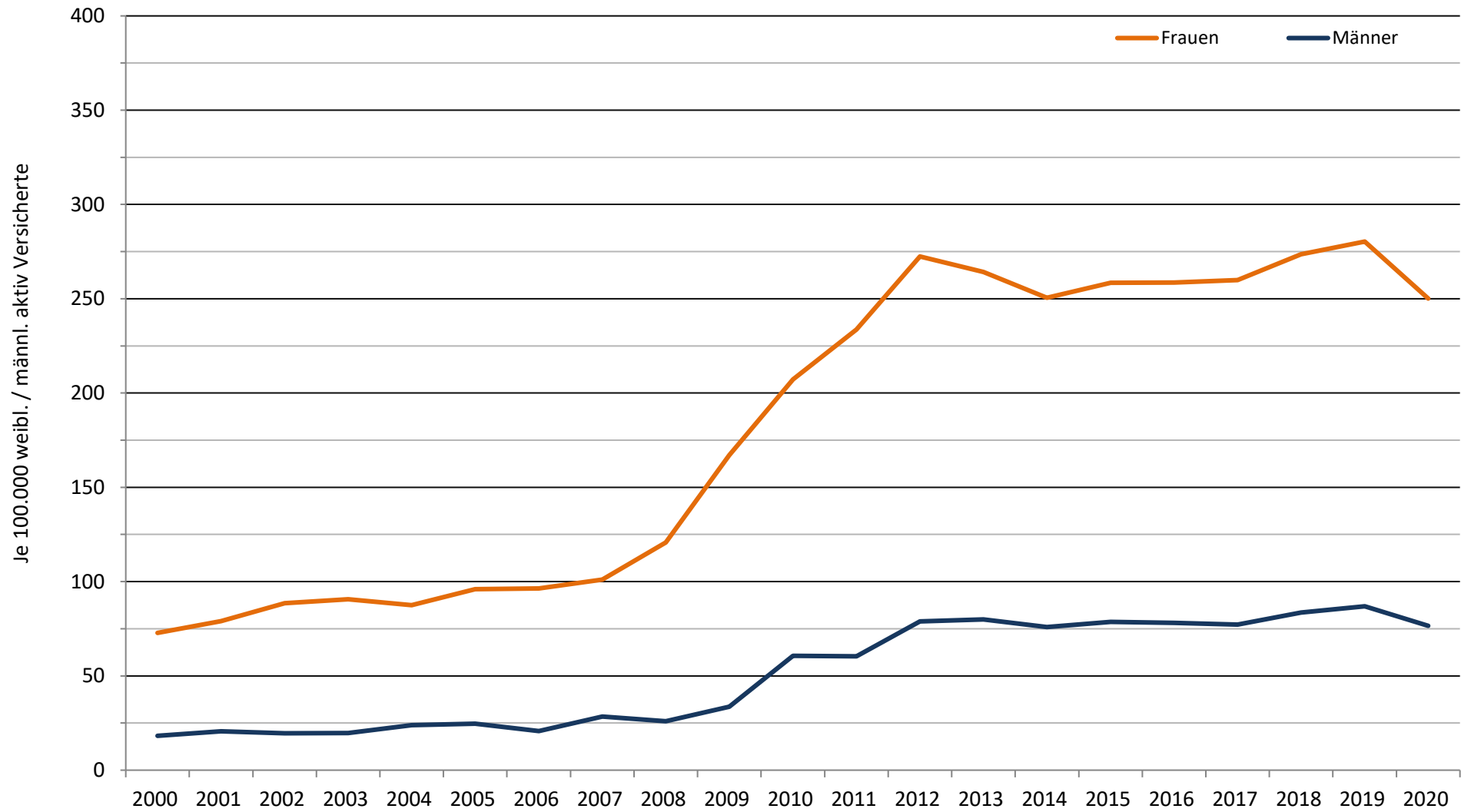
Datenquelle: Deutsche Rentenversicherung Bund: Statistik der gesetzlichen Rentenversicherung und Statistik der Versicherten

### 3.85 (L): Leistungen zur medizinischen Rehabilitation und sonstige Leistungen zur Teilhabe infolge von Schizophrenie (F20–F29), nach Geschlecht, Sachsen-Anhalt 2000–2020



Datenquelle: Deutsche Rentenversicherung Bund: Statistik der gesetzlichen Rentenversicherung und Statistik der Versicherten

### 3.85 (L): Leistungen zur medizinischen Rehabilitation und sonstige Leistungen zur Teilhabe infolge von Affektiven Störungen (F30–F39), nach Geschlecht, Sachsen-Anhalt 2000–2020



Datenquelle: Deutsche Rentenversicherung Bund: Statistik der gesetzlichen Rentenversicherung und Statistik der Versicherten