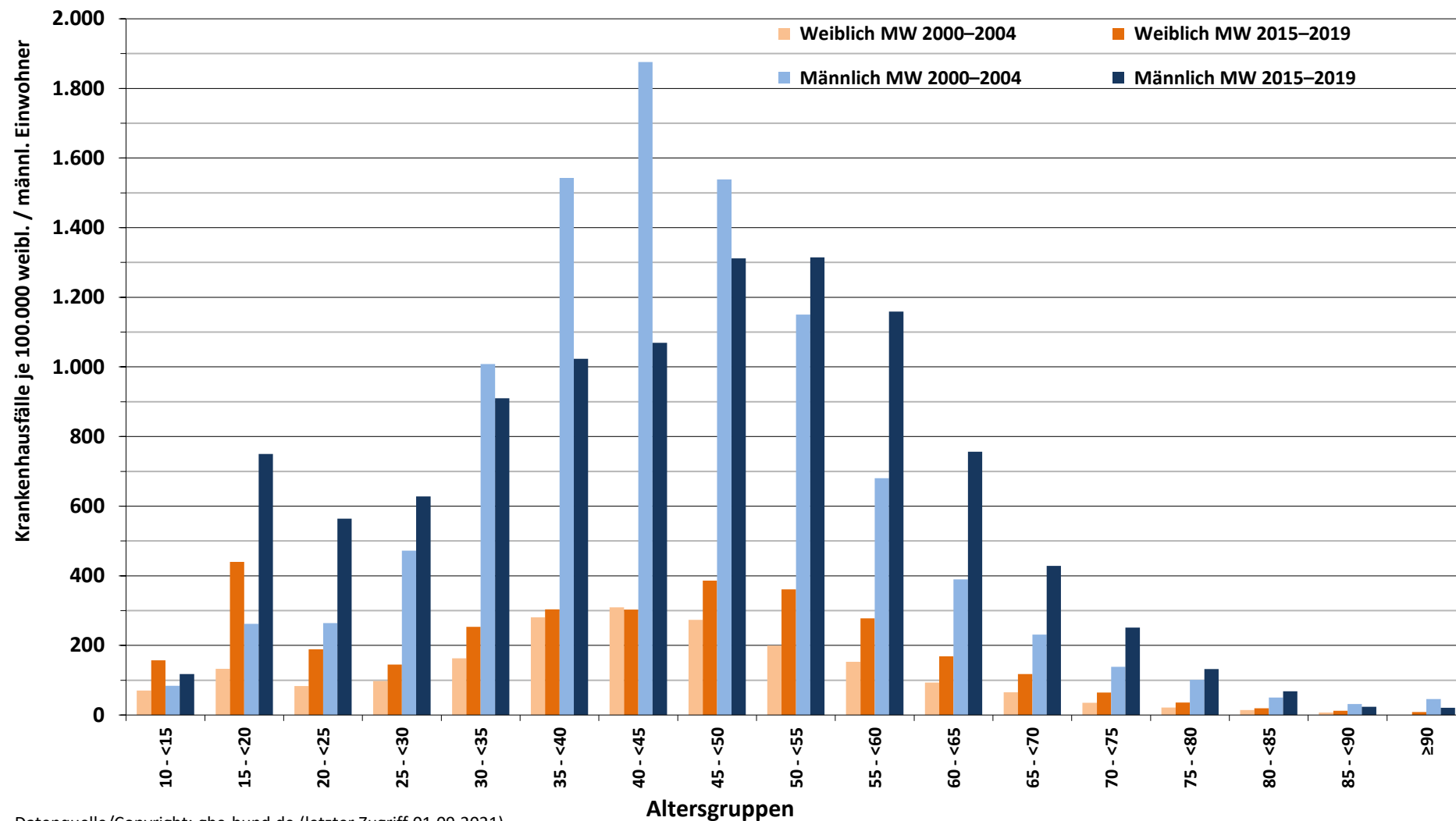
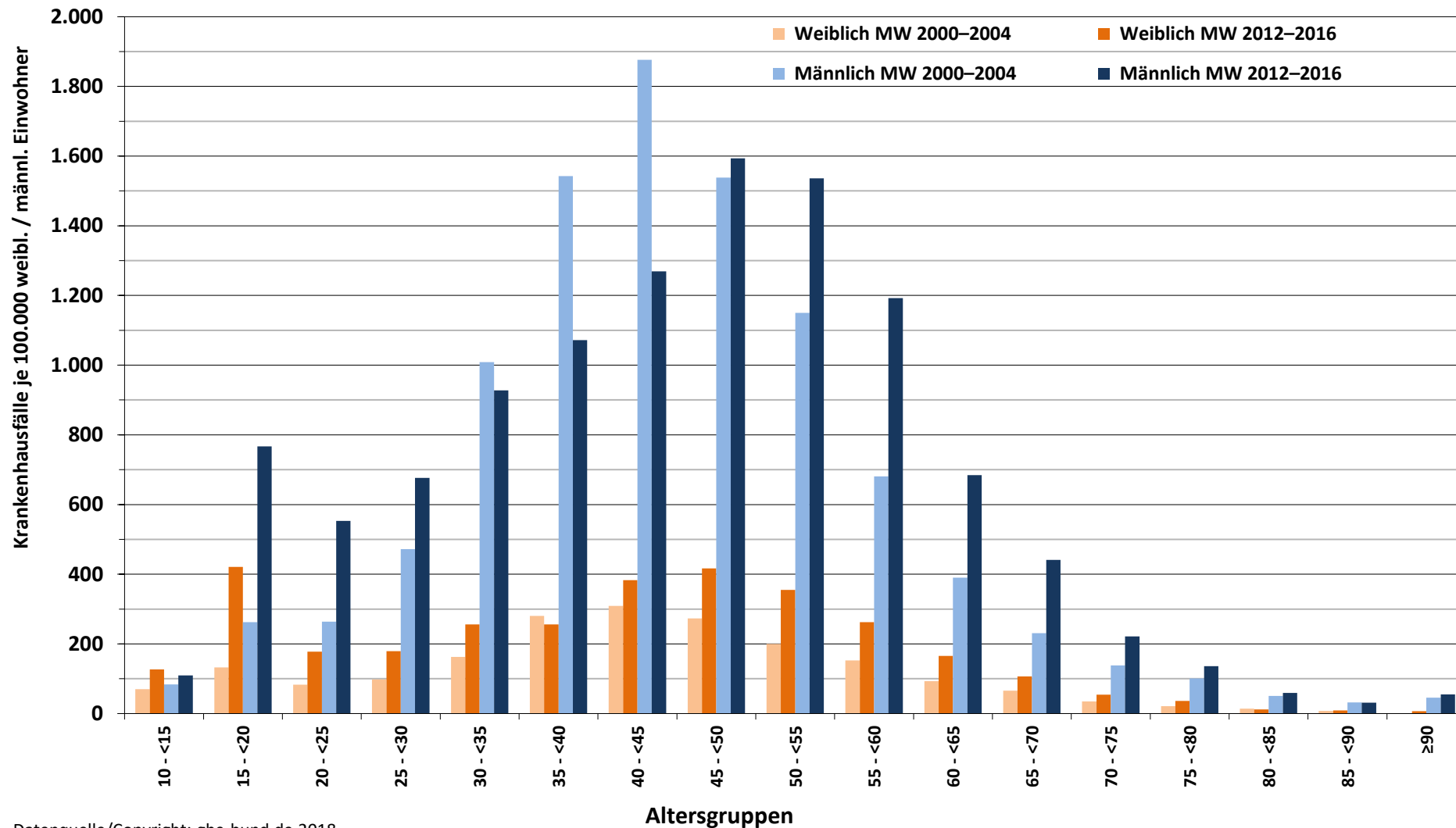


**3.83_01 (L): Krankenhausfälle infolge von psychischen und Verhaltensstörungen wegen Alkohol (F10)
nach Alter und Geschlecht, Sachsen-Anhalt, Mittelwerte 2000–2004 vs. 2015–2019**



Datenquelle/Copyright: gbe-bund.de (letzter Zugriff 01.09.2021)

**3.83_01 (L): Krankenhausfälle infolge von psychischen und Verhaltensstörungen wegen Alkohol (F10)
nach Alter und Geschlecht, Sachsen-Anhalt, Mittelwerte 2000–2004 vs. 2012–2016**



Datenquelle/Copyright: gbe-bund.de 2018