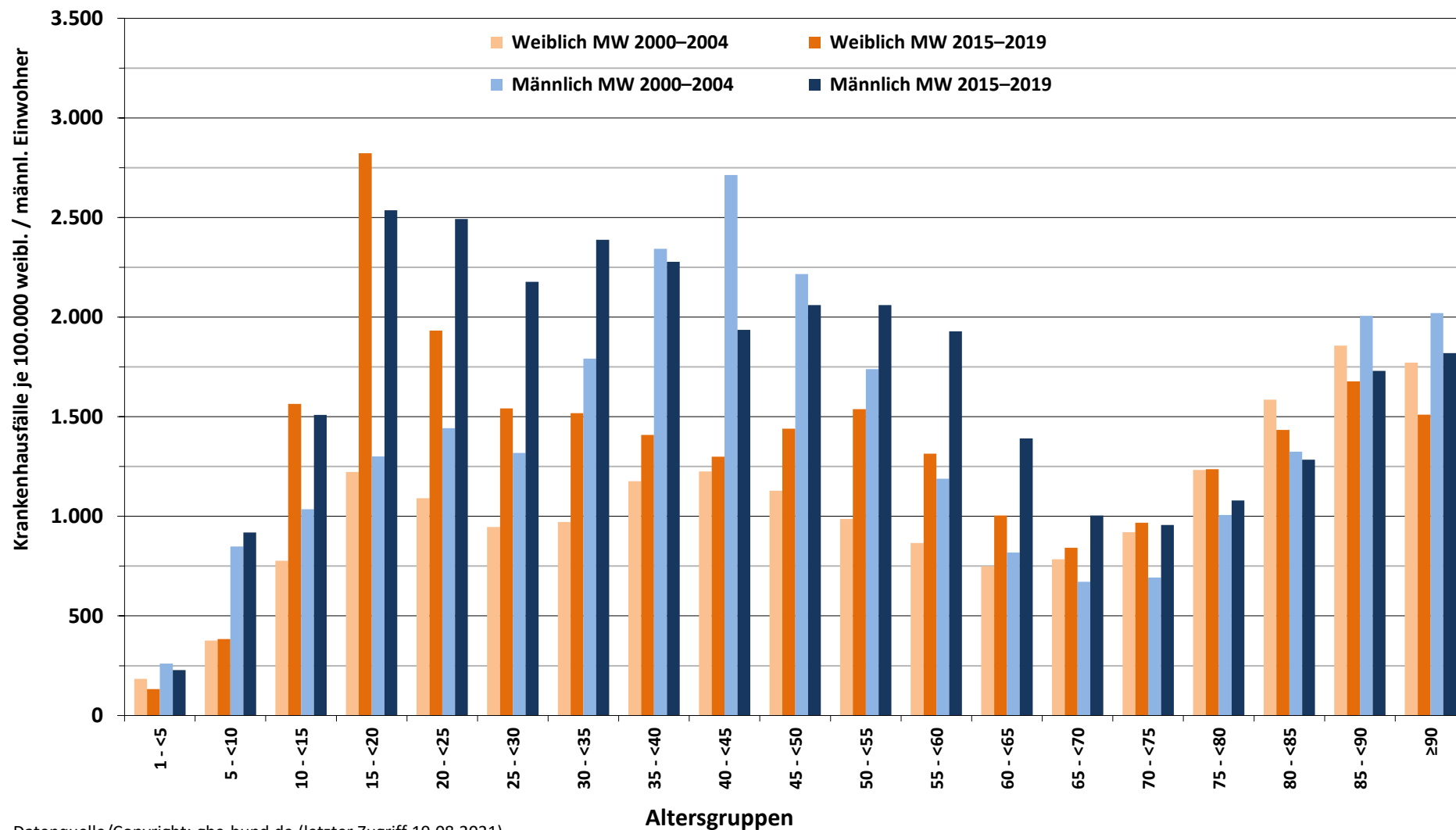
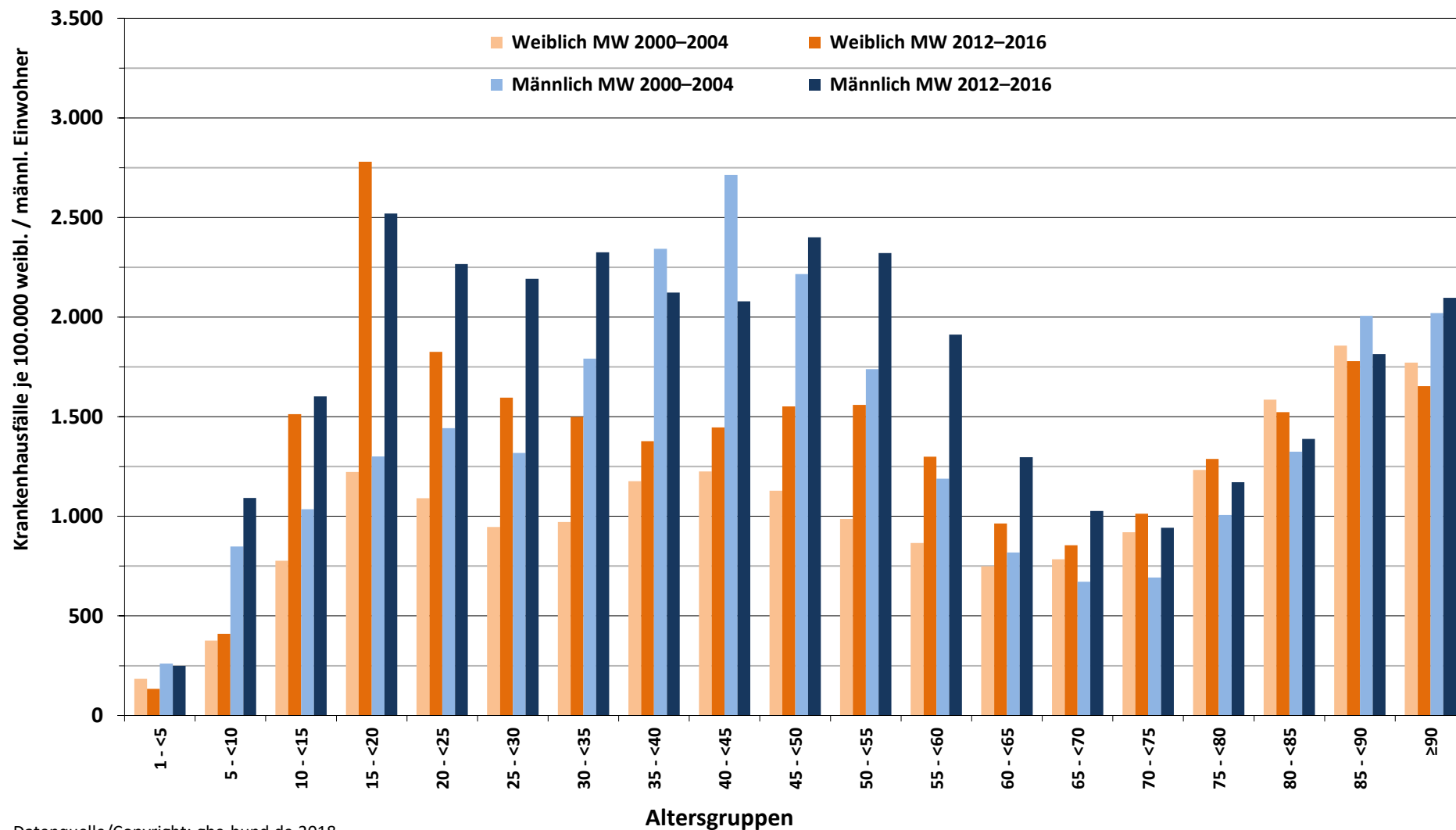


3.83 (K): Krankenhausfälle infolge von psychischen und Verhaltensstörungen (F00–F99) nach Alter und Geschlecht, Sachsen-Anhalt, Mittelwerte 2000–2004 vs. 2015–2019



Datenquelle/Copyright: gbe-bund.de (letzter Zugriff 19.08.2021)

**3.83 (K): Krankenhausfälle infolge von psychischen und Verhaltensstörungen (F00–F99)
nach Alter und Geschlecht, Sachsen-Anhalt, Mittelwerte 2000–2004 vs. 2012–2016**



Datenquelle/Copyright: gbe-bund.de 2018