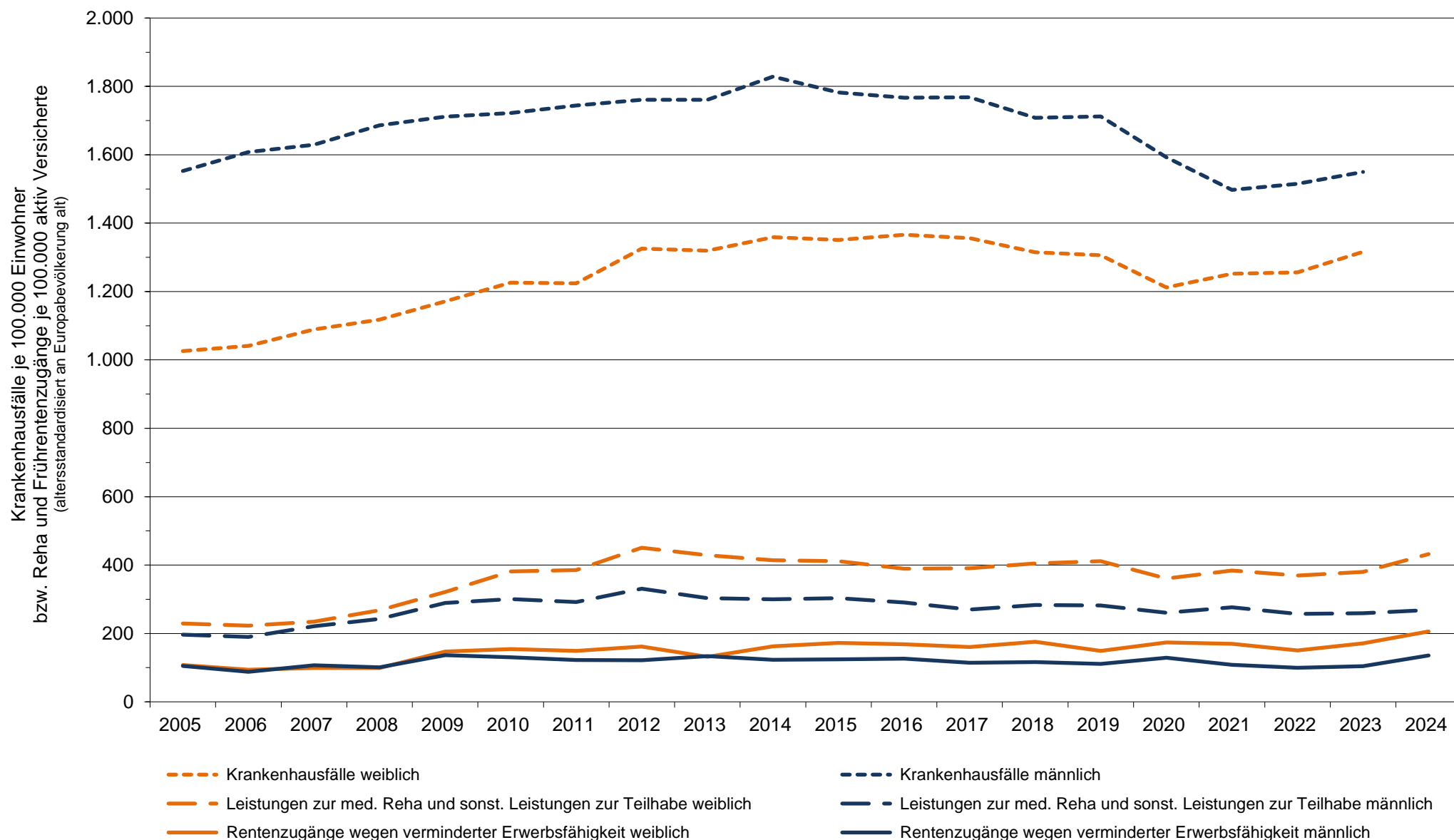


3.82 (K): Psychische und Verhaltensstörungen nach Geschlecht, Land Sachsen-Anhalt, 2005–2024



Datenquelle: Deutsche Rentenversicherung Bund: Statistik der gesetzlichen Rentenversicherung; Statistik über abgeschlossene Leistungen zur Teilhabe;
Statistisches Landesamt Sachsen-Anhalt und gbe-bund.de: Krankenhausstatistik