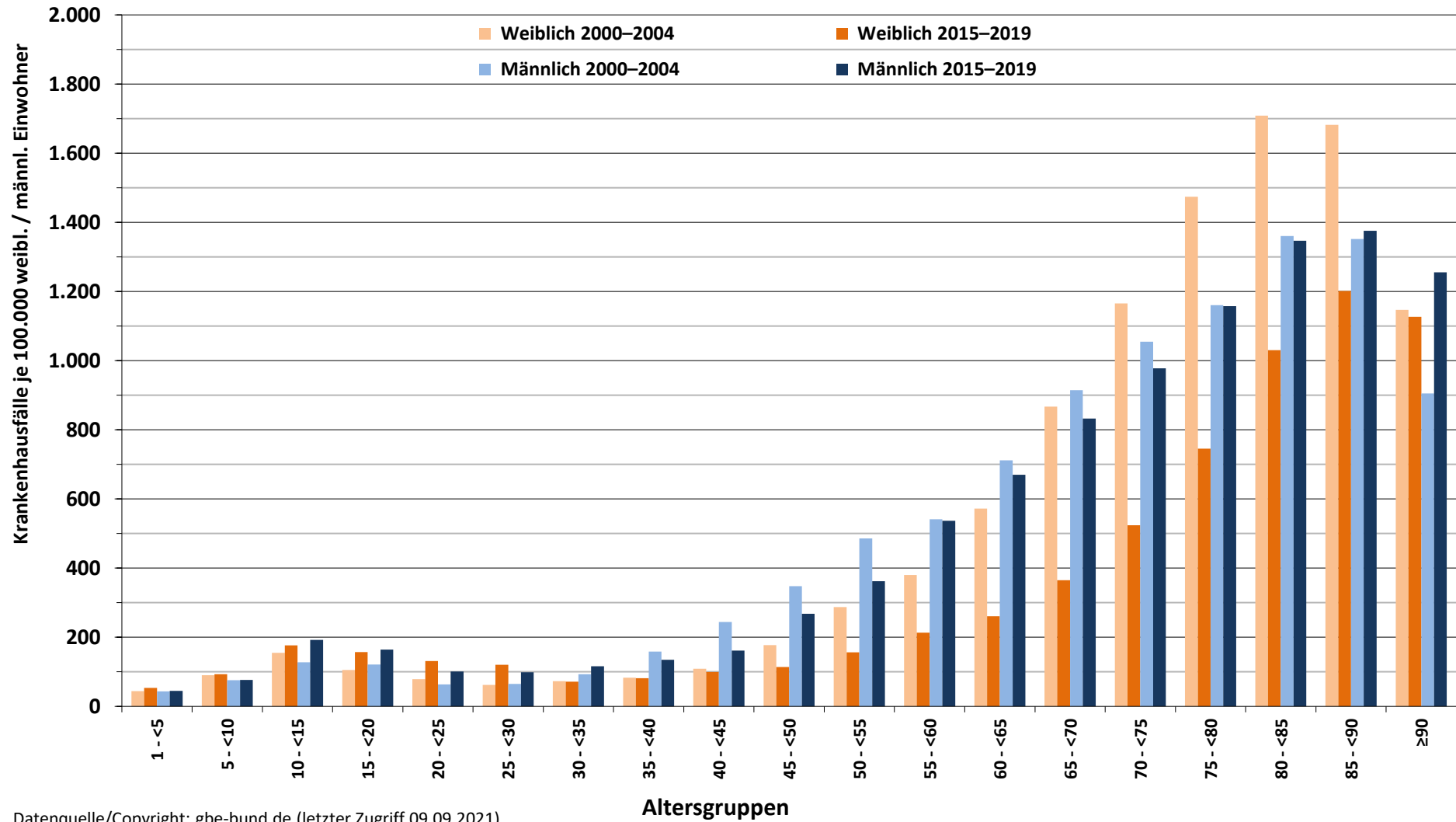
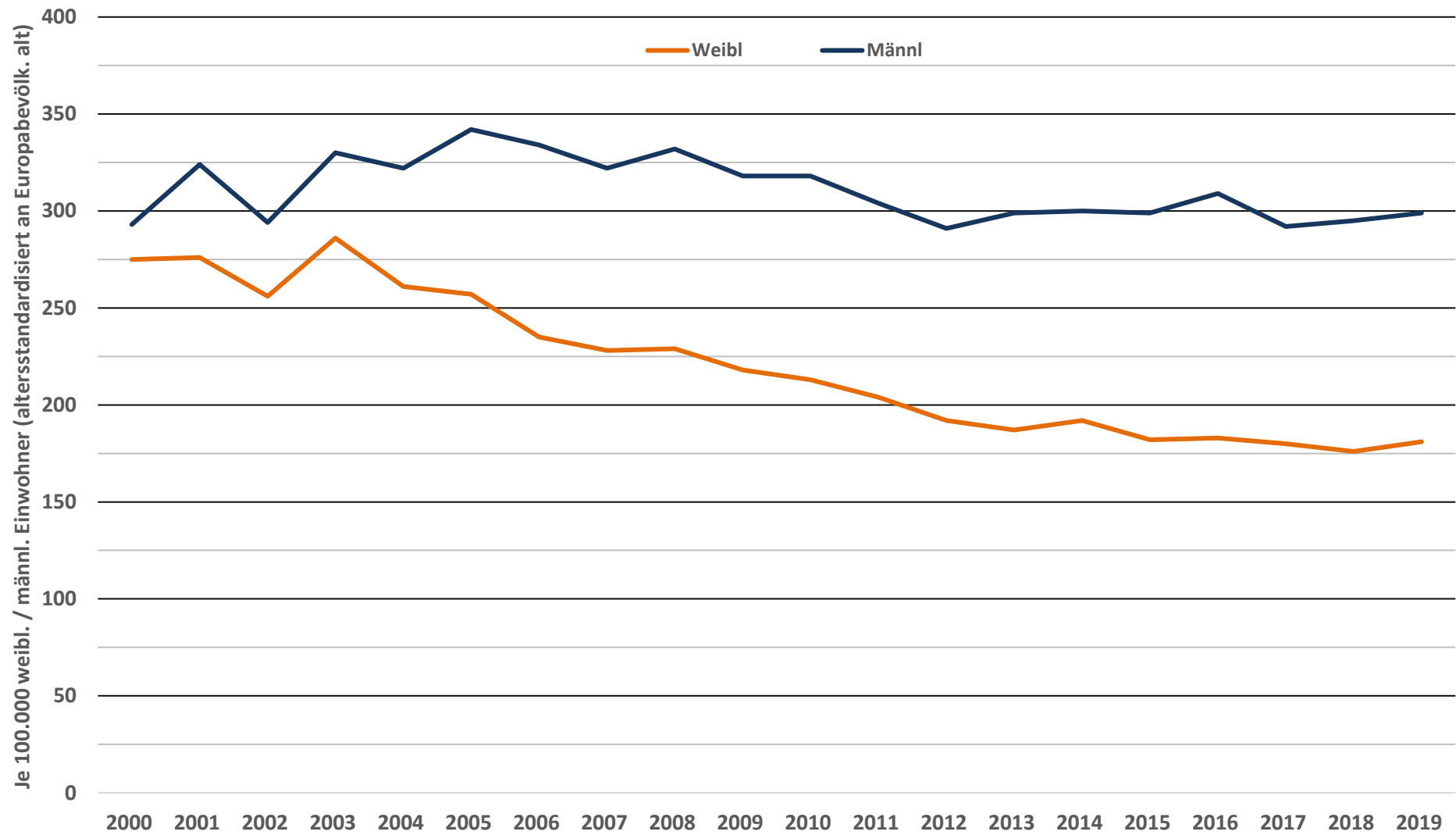


3.80 (L): Krankenhausfälle infolge von Diabetes mellitus (E10–E14) nach Alter und Geschlecht, Sachsen-Anhalt, Mittelwerte 2000–2004 vs. 2015–2019



Datenquelle/Copyright: gbe-bund.de (letzter Zugriff 09.09.2021)

3.80 (L): Krankenhausfälle infolge von Diabetes mellitus (E10–E14) nach Geschlecht, Sachsen-Anhalt, 2000–2019



Datenquelle/Copyright: gbe-bund.de (letzter Zugriff 09.09.2021)