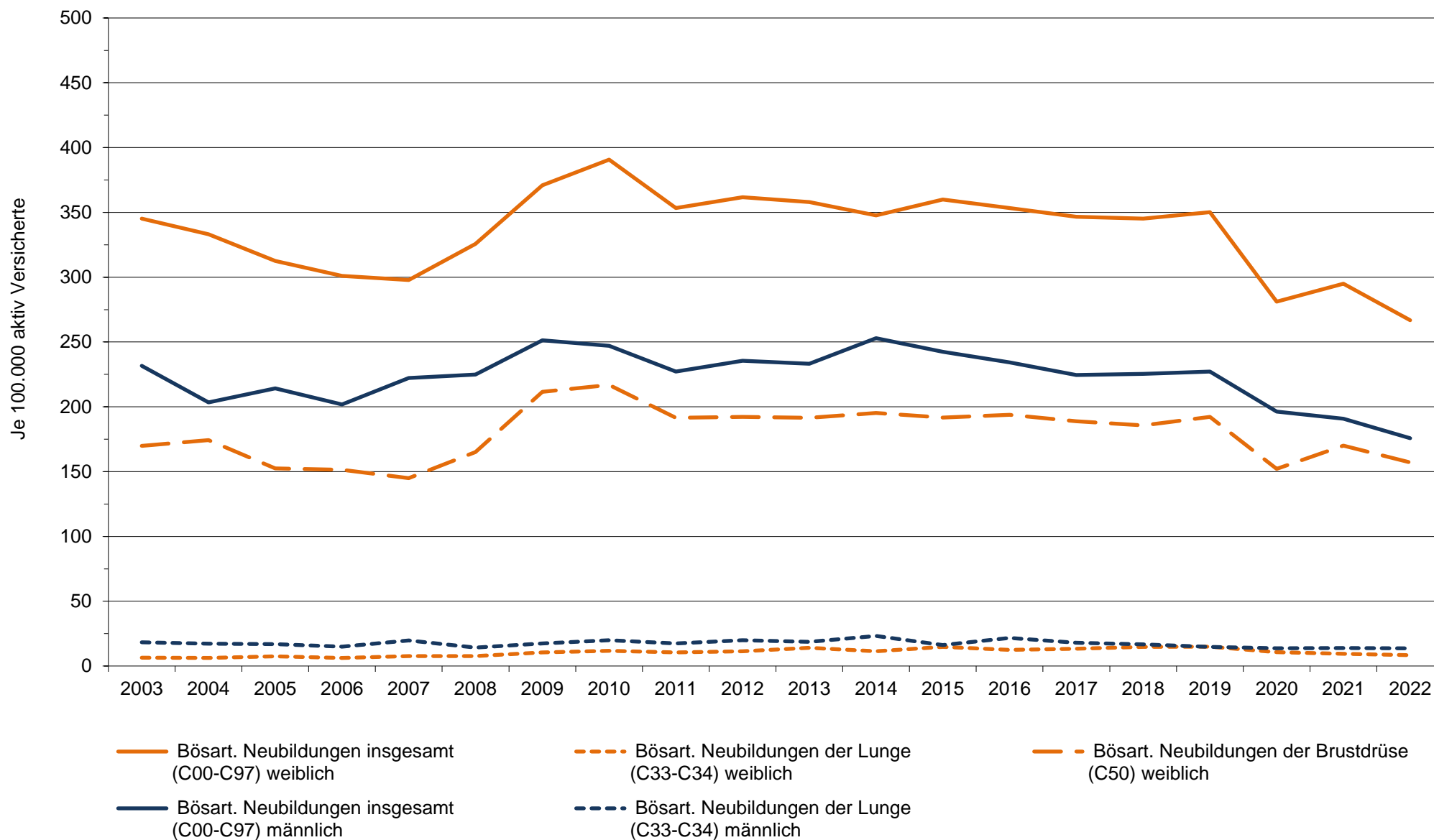


### 3.75 (L): Leistungen zur medizinischen Rehabilitation und sonstige Leistungen zur Teilhabe infolge von ausgewählten bösartigen Neubildungen nach Geschlecht, Sachsen-Anhalt, 2003–2022



Datenquelle: Deutsche Rentenversicherung Bund: Statistik über abgeschlossene Leistungen zur Teilhabe und Statistik der Versicherten