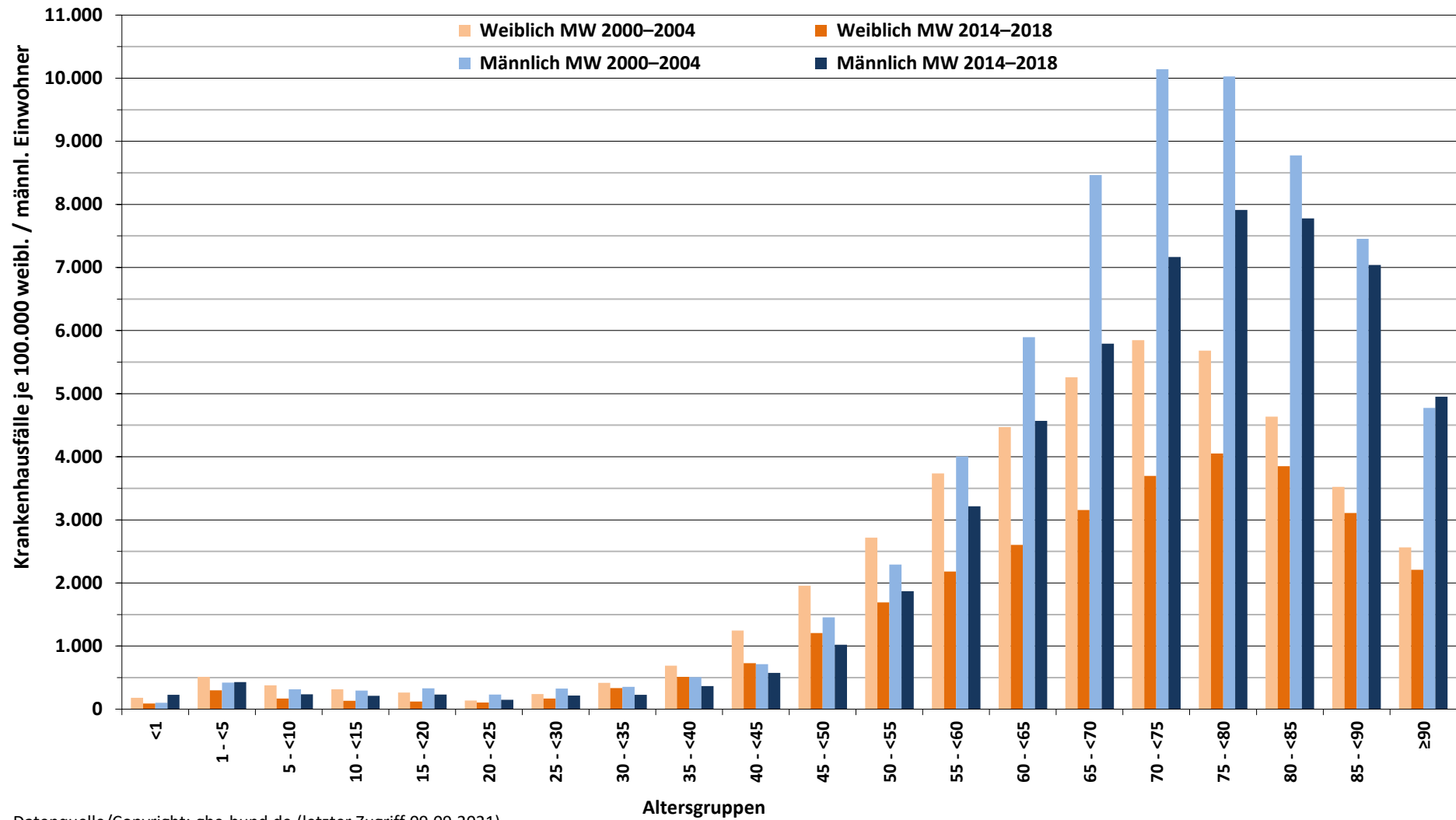
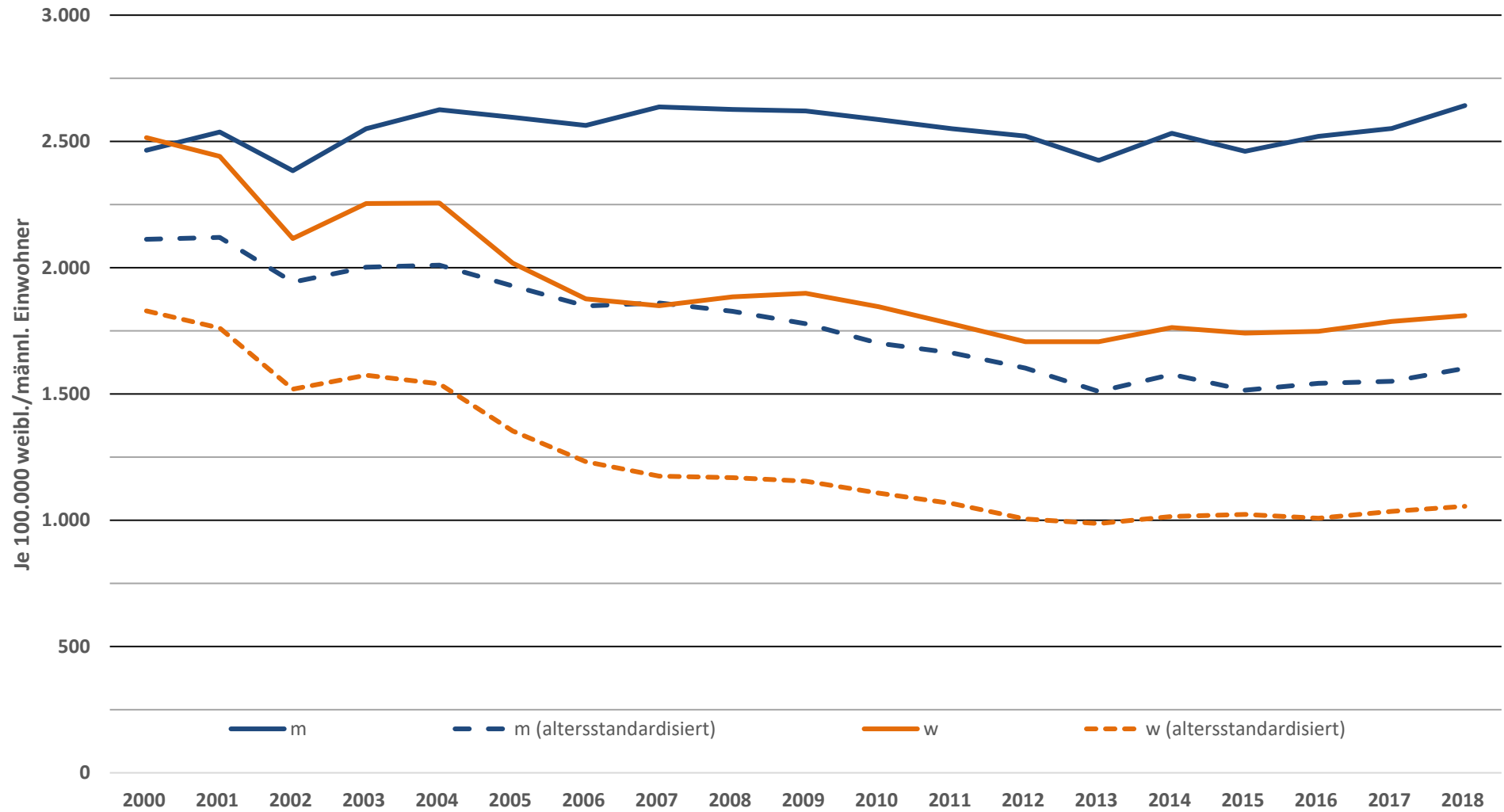


### 3.73 (L): Krankenhausfälle infolge bösartiger Neubildungen (C00–C97) nach Alter und Geschlecht, Sachsen-Anhalt, Mittelwerte 2000–2004 vs. 2014–2018



Datenquelle/Copyright: gbe-bund.de (letzter Zugriff 09.09.2021)

### 3.73 (L): Krankenhausfälle infolge bösartiger Neubildungen (C00–C97) nach Geschlecht, Sachsen-Anhalt, 2000–2018



Datenquelle/Copyright: gbe-bund.de (letzter Zugriff 09.09.2021)