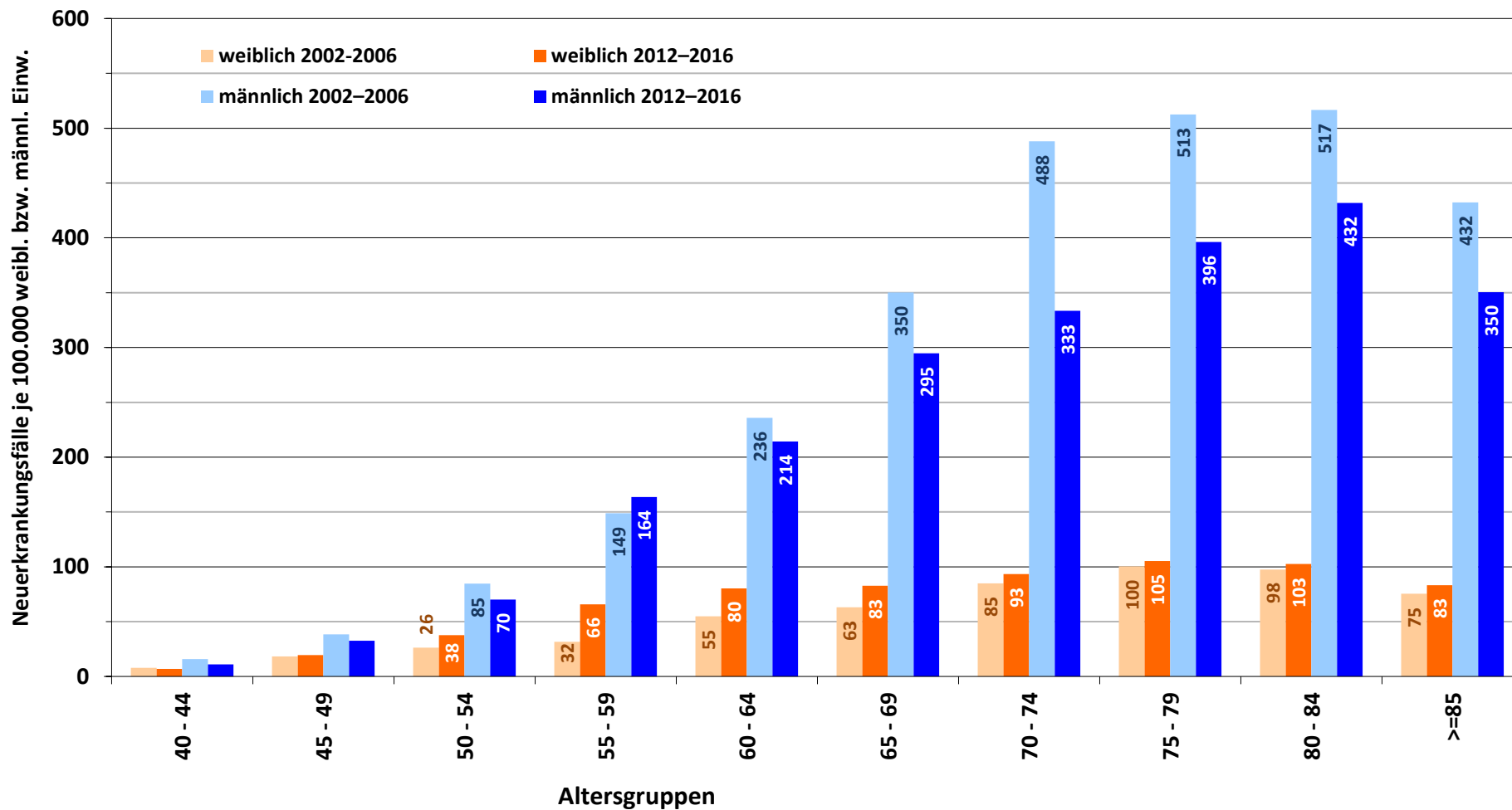


3.70 (L): Gemeldete Neuerkrankungen an bösartigen Neubildungen der Lunge nach Alter und Geschlecht, Sachsen-Anhalt, Mittelwerte 2002–2006 und 2012–2016



Datenquelle: Gemeinsames Krebsregister der Länder Berlin, Brandenburg, Mecklenburg-Vorpommern, Sachsen-Anhalt und der Freistaaten Sachsen und Thüringen; Jahresstatistiken zur Krebsinzidenz, Registerstand 04/2021