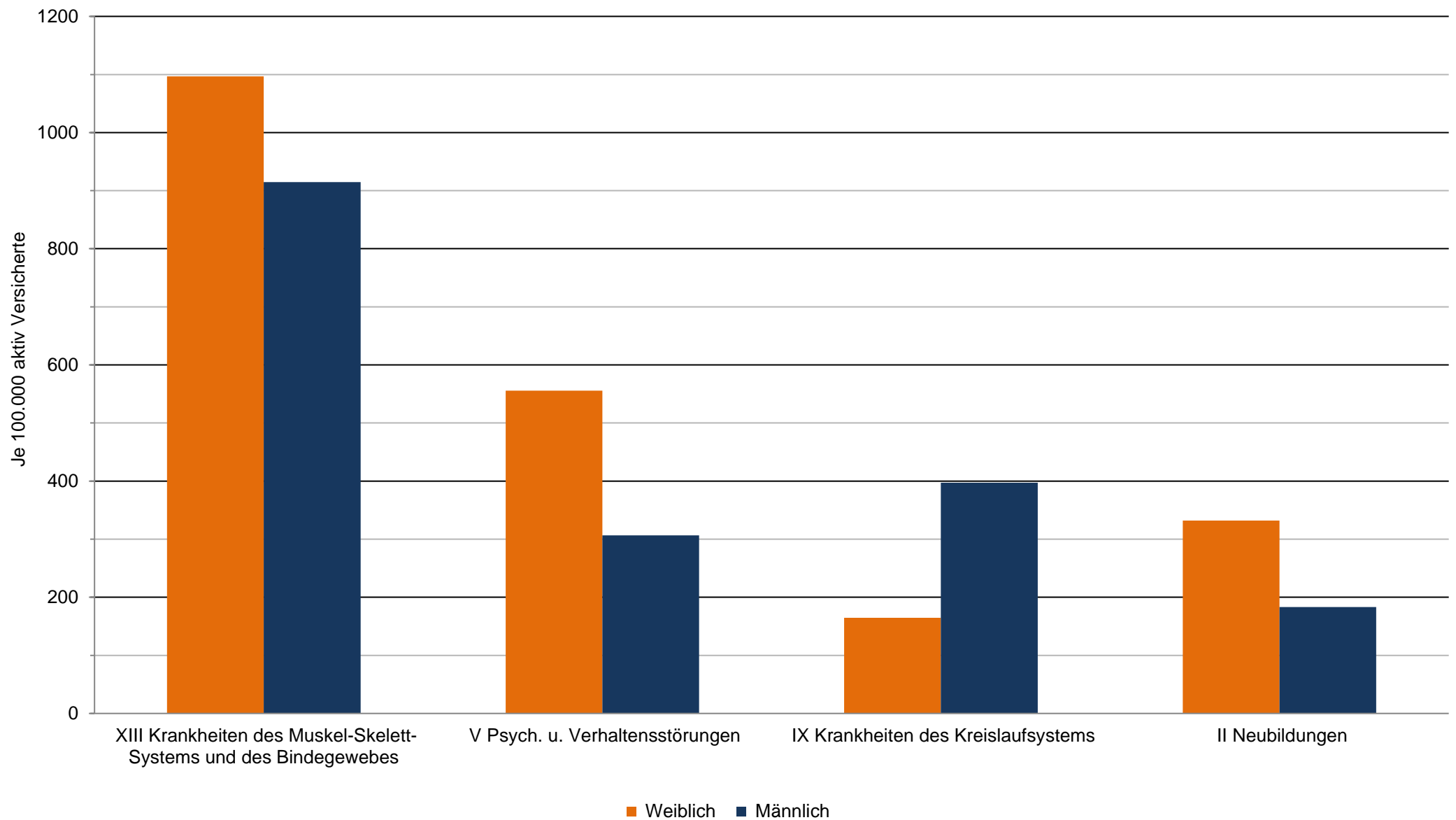
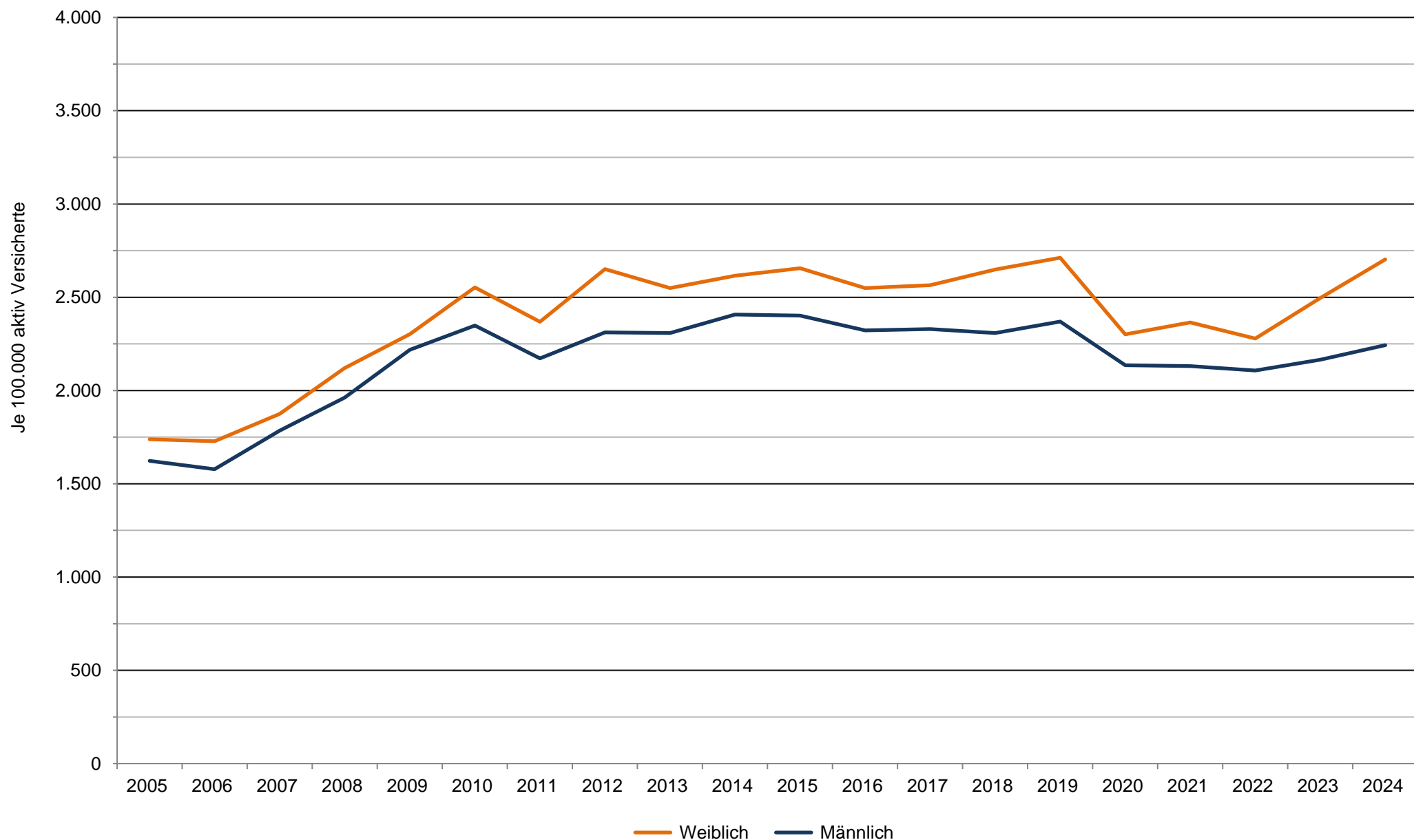


**3.35 (L): Leistungen zur medizinischen Rehabilitation und sonstige Leistungen zur Teilhabe
nach häufigsten Hauptdiagnosegruppen und nach Geschlecht, Sachsen-Anhalt, 2024**

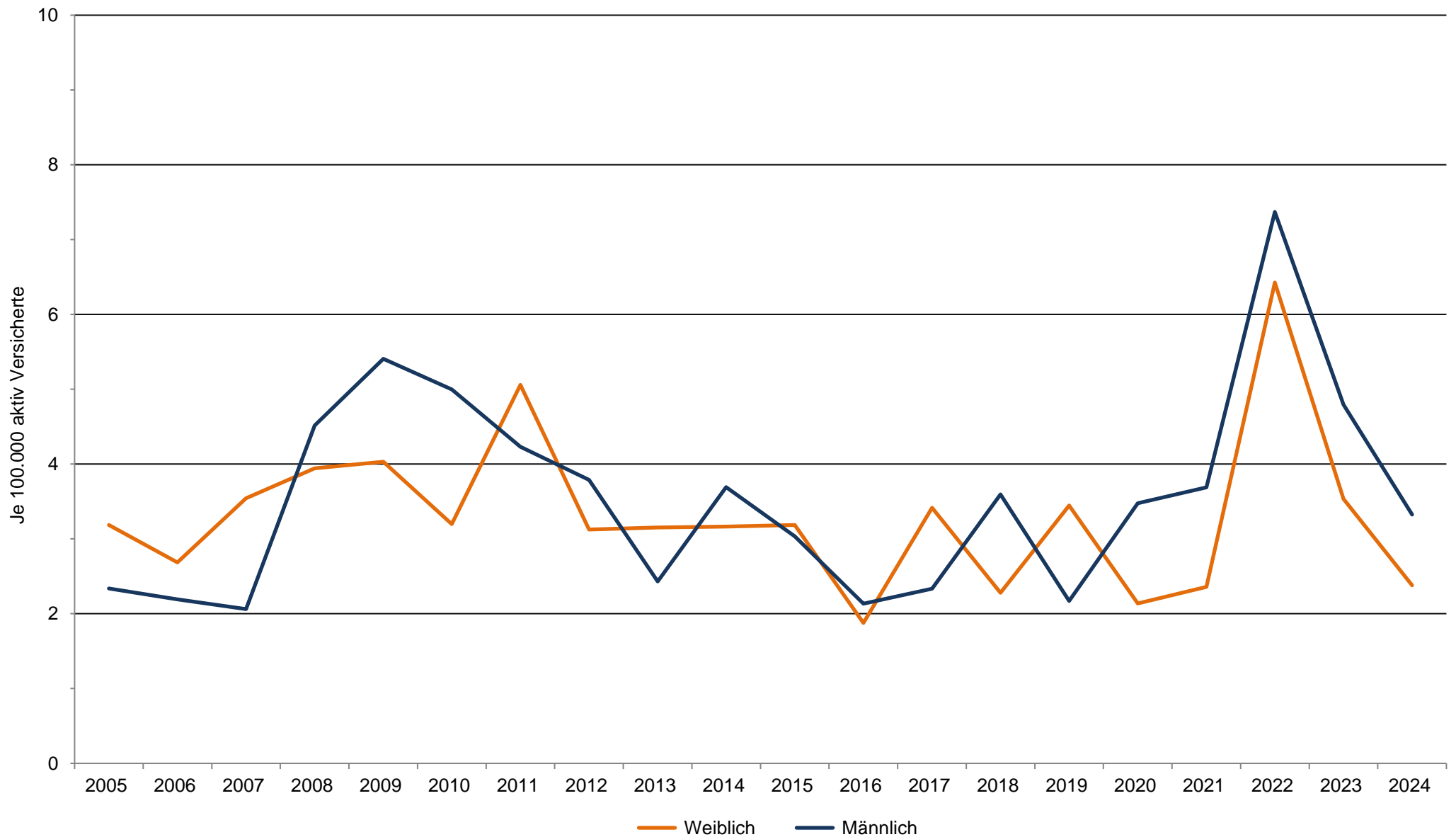


**3.35 (L): Leistungen zur medizinischen Rehabilitation und sonstige Leistungen zur Teilhabe:
Insgesamt, nach Geschlecht, Sachsen-Anhalt 2005–2024**



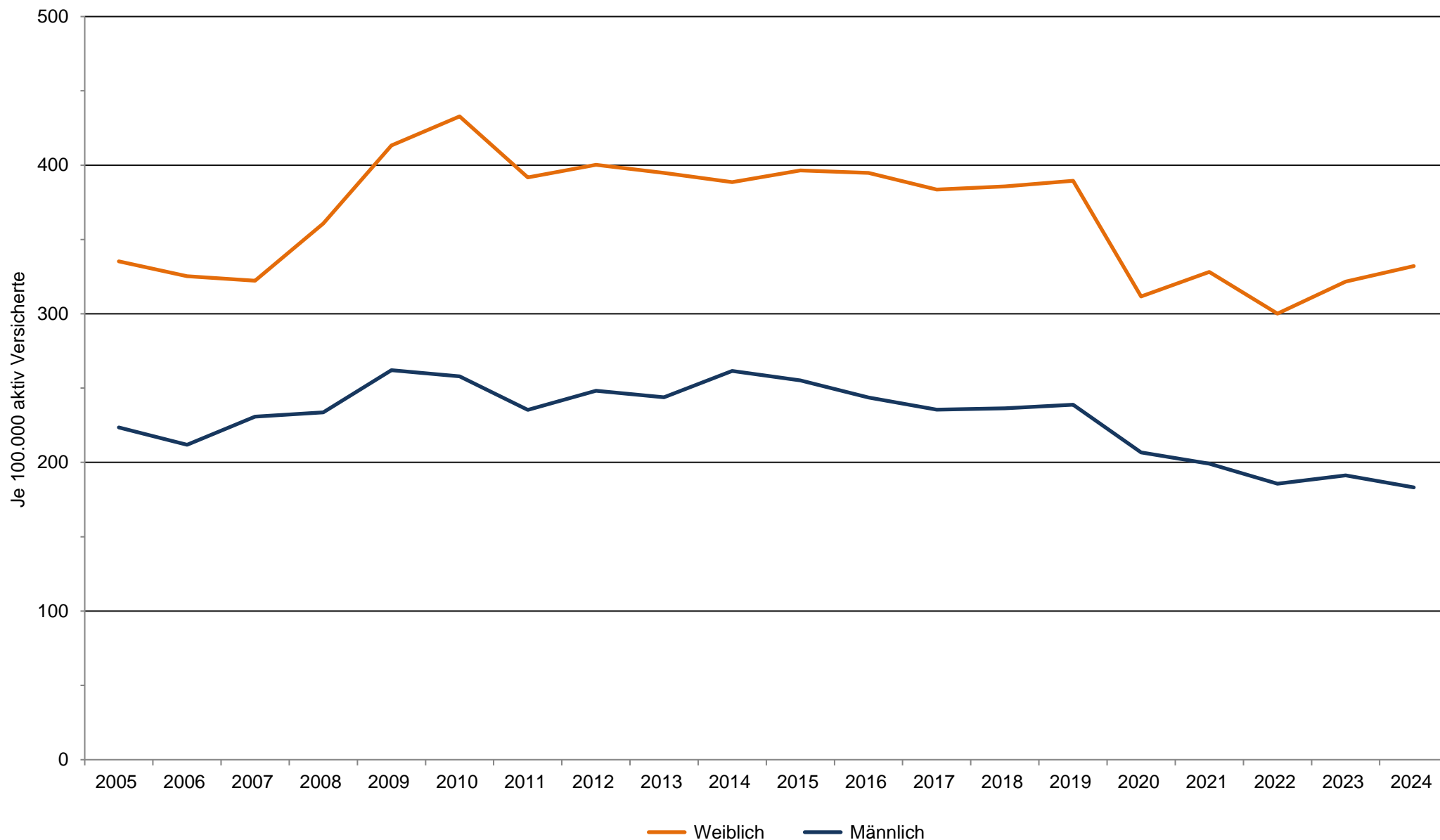
Datenquelle: Deutsche Rentenversicherung Bund: Statistik über abgeschlossene Leistungen zur Teilhabe und Statistik der ersicherten

3.35 (L): Leistungen zur medizinischen Rehabilitation und sonstige Leistungen zur Teilhabe: Bestimmte infektiöse und parasitäre Krankheiten (A00–B99), nach Geschlecht, Sachsen-Anhalt, 2005–2024



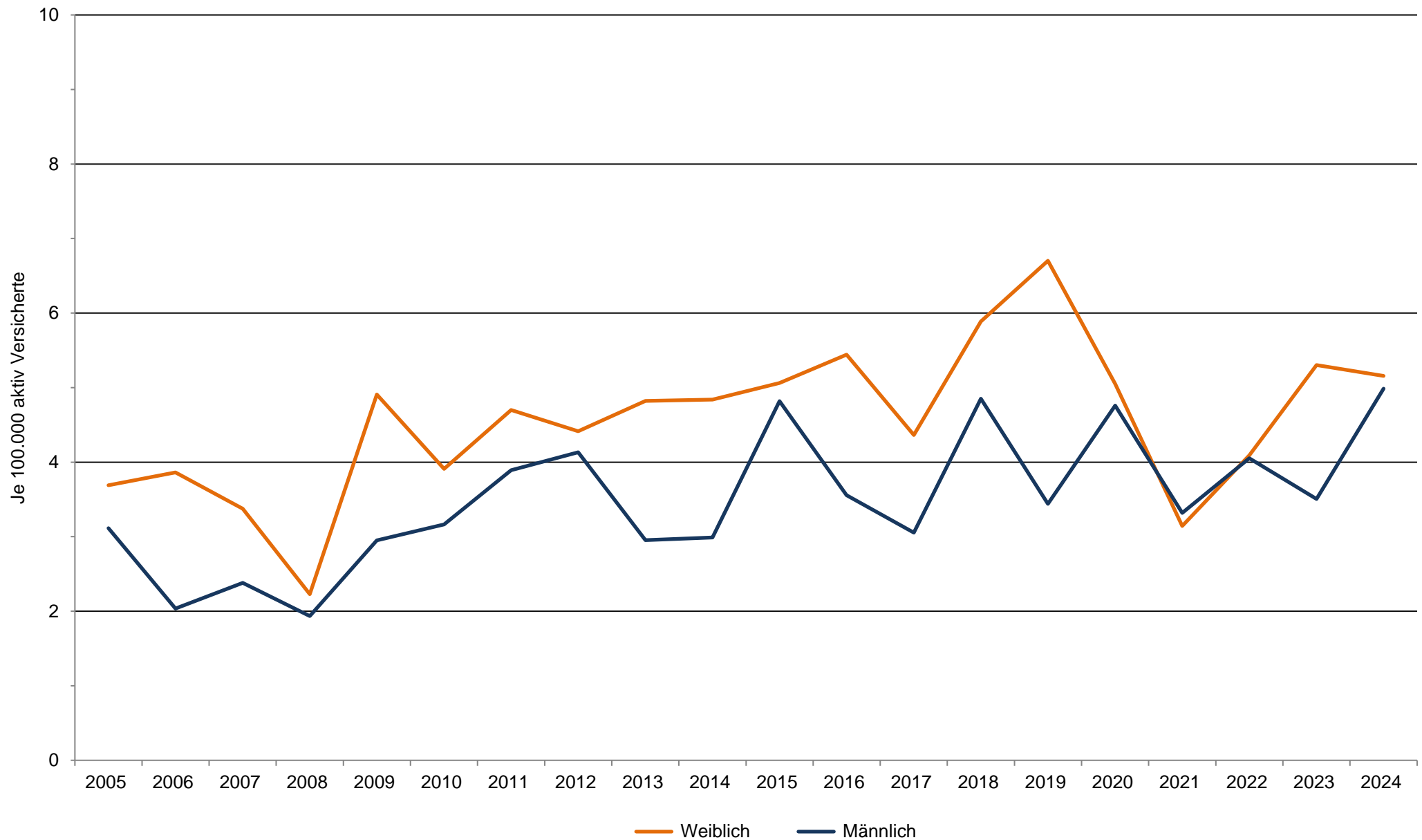
Datenquelle: Deutsche Rentenversicherung Bund: Statistik über abgeschlossene Leistungen zur Teilhabe und Statistik der Versicherten

3.35 (L): Leistungen zur medizinischen Rehabilitation und sonstige Leistungen zur Teilhabe: Neubildungen (C00–D48), nach Geschlecht, Sachsen-Anhalt, 2005–2024



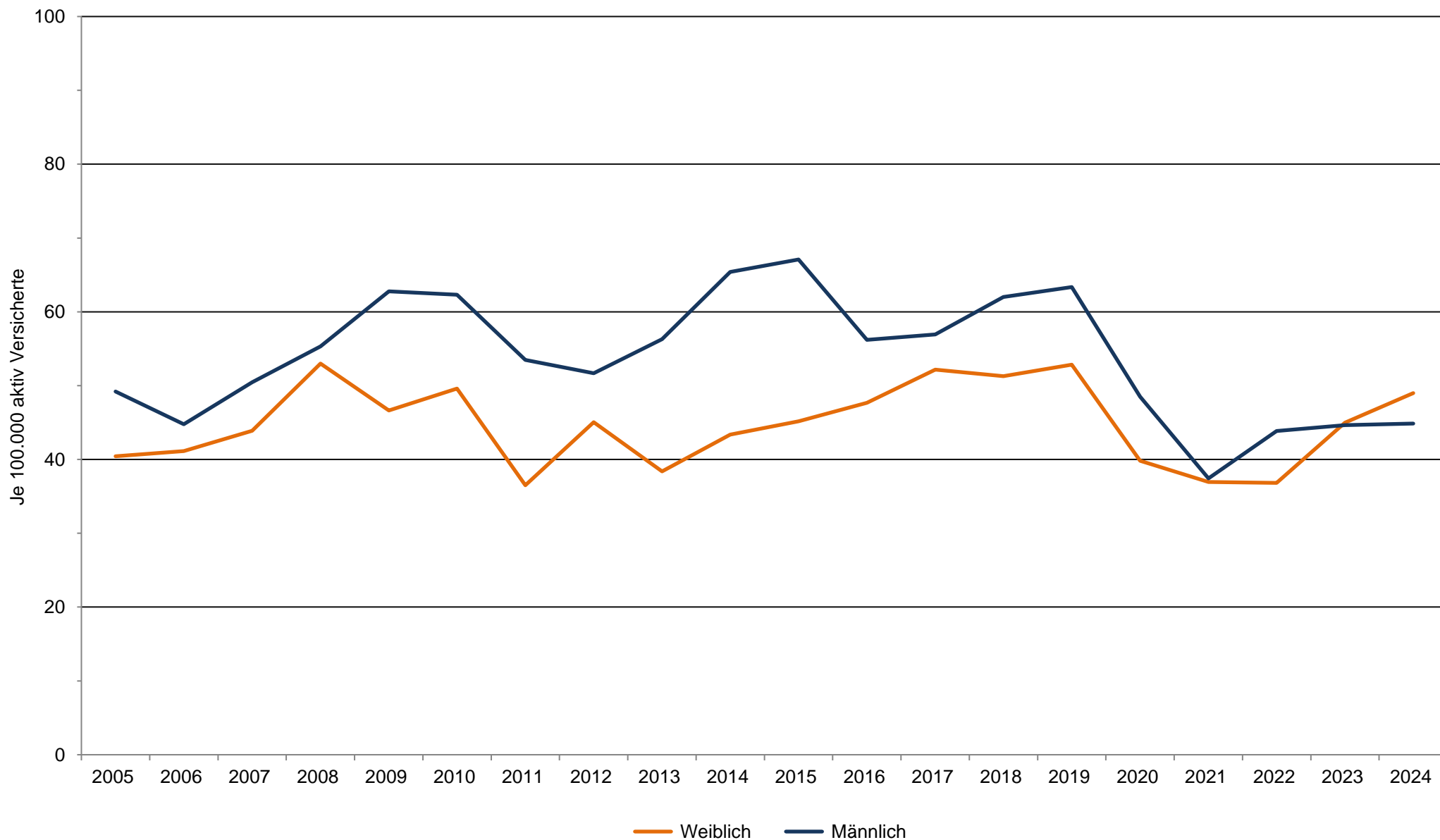
Datenquelle: Deutsche Rentenversicherung Bund: Statistik über abgeschlossene Leistungen zur Teilhabe und Statistik der Versicherten

3.35 (L): Leistungen zur medizinischen Rehabilitation und sonstige Leistungen zur Teilhabe: Krankheiten des Blutes und der blutbildenden Organe (D50–D90), nach Geschlecht, Sachsen-Anhalt, 2005–2024



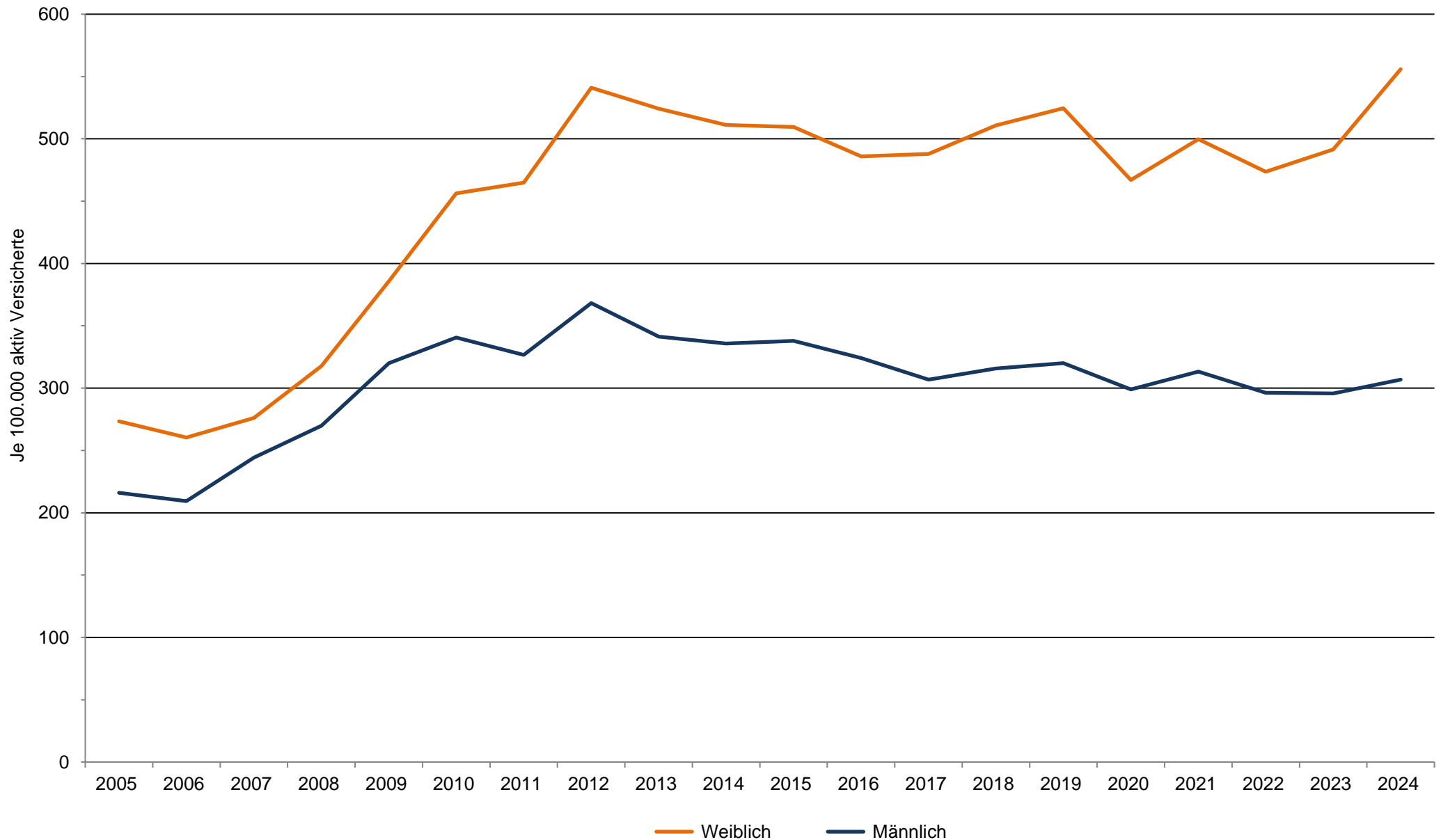
Datenquelle: Deutsche Rentenversicherung Bund: Statistik über abgeschlossene Leistungen zur Teilhabe und Statistik der Versicherten

3.35 (L): Leistungen zur medizinischen Rehabilitation und sonstige Leistungen zur Teilhabe: Endokrine, Ernährungs- und Stoffwechselkrankheiten (E00–E90), nach Geschlecht, Sachsen-Anhalt, 2005–2024



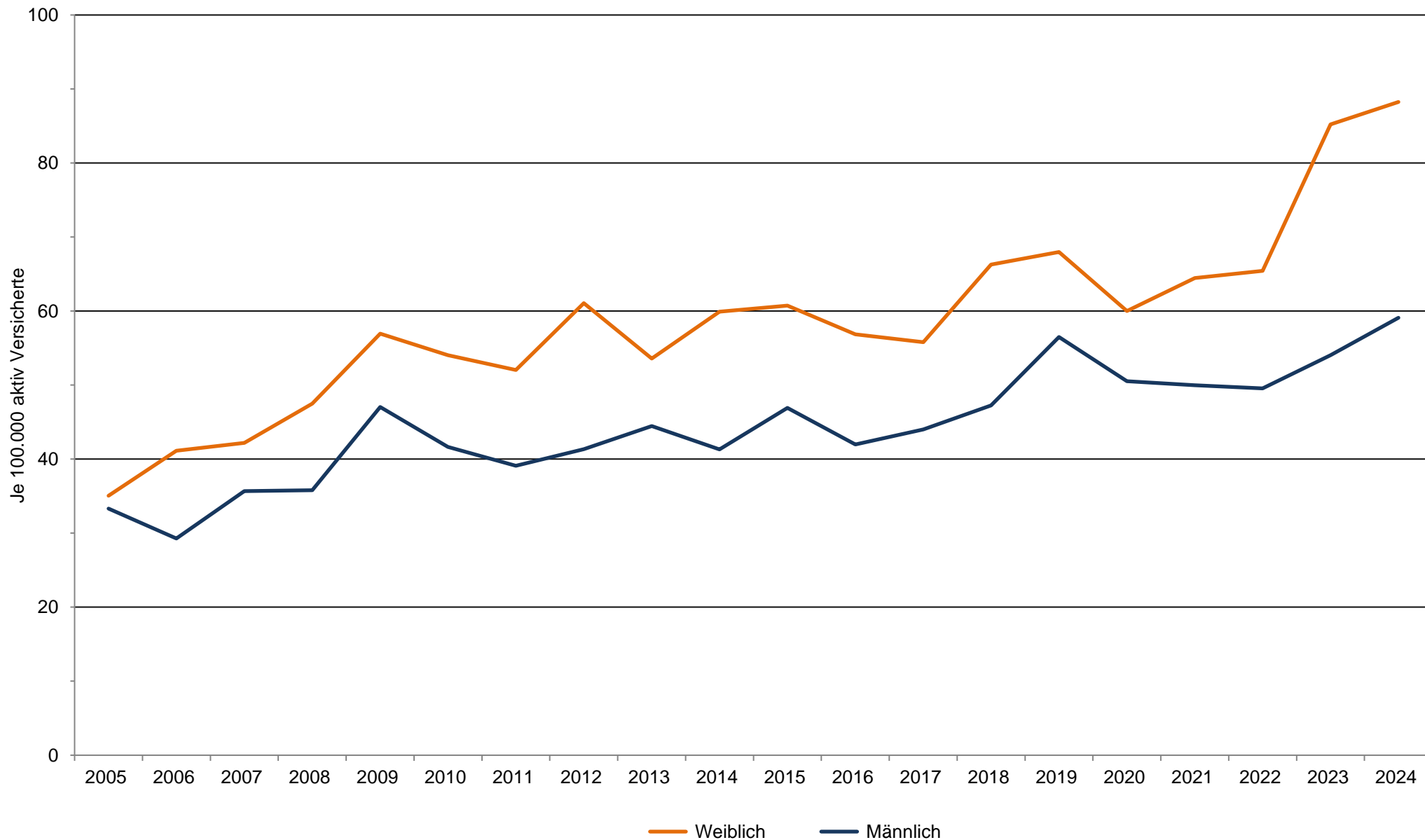
Datenquelle: Deutsche Rentenversicherung Bund: Statistik über abgeschlossene Leistungen zur Teilhabe und Statistik der Versicherten

3.35 (L): Leistungen zur medizinischen Rehabilitation und sonstige Leistungen zur Teilhabe: Psychische u. Verhaltensstörungen (F00–F99), nach Geschlecht, Sachsen-Anhalt, 2005–2024



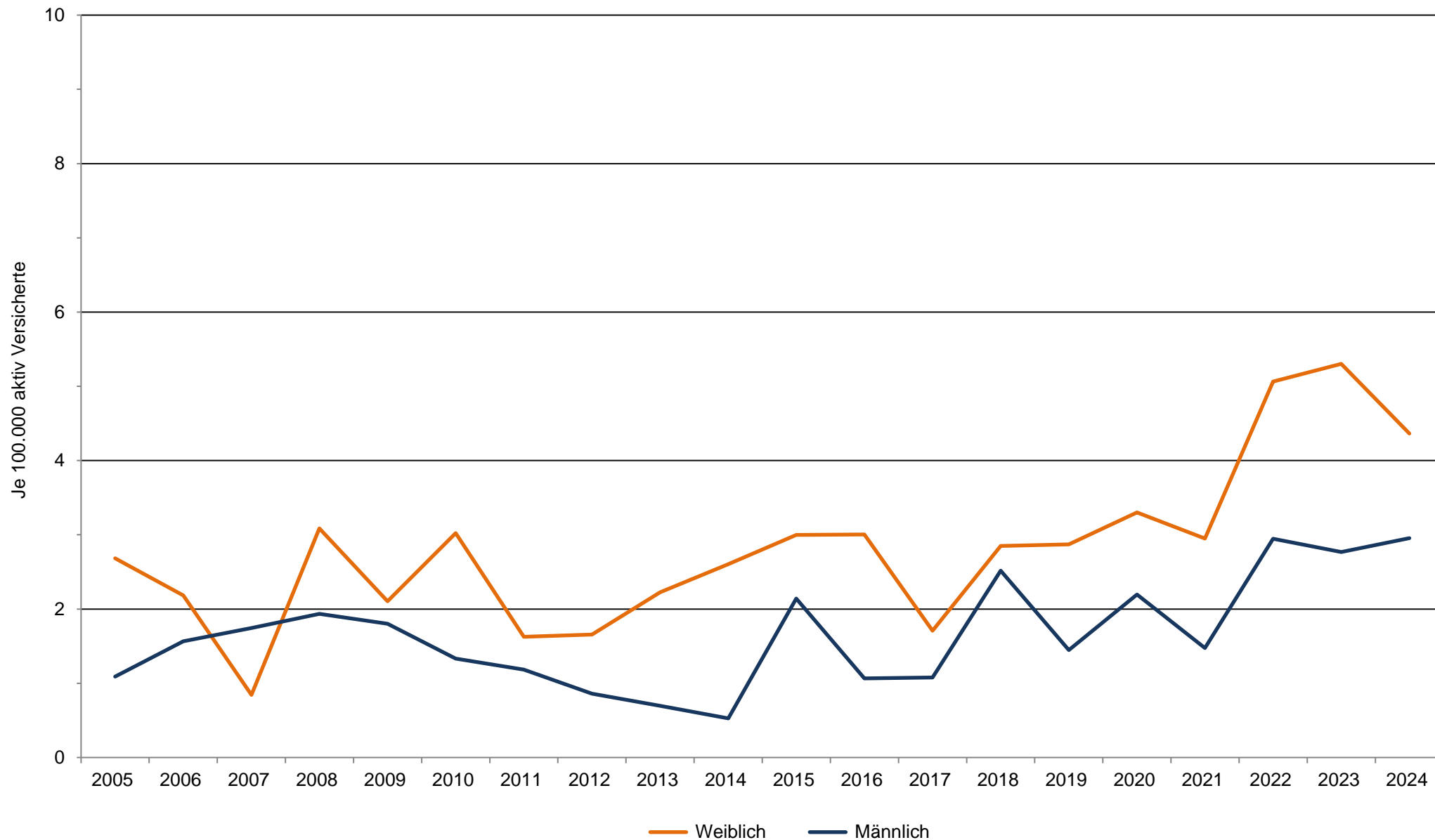
Datenquelle: Deutsche Rentenversicherung Bund: Statistik über abgeschlossene Leistungen zur Teilhabe und Statistik der Versicherten

3.35 (L): Leistungen zur medizinischen Rehabilitation und sonstige Leistungen zur Teilhabe: Krankheiten des Nervensystems (G00–G99), nach Geschlecht, Sachsen-Anhalt, 2005–2024



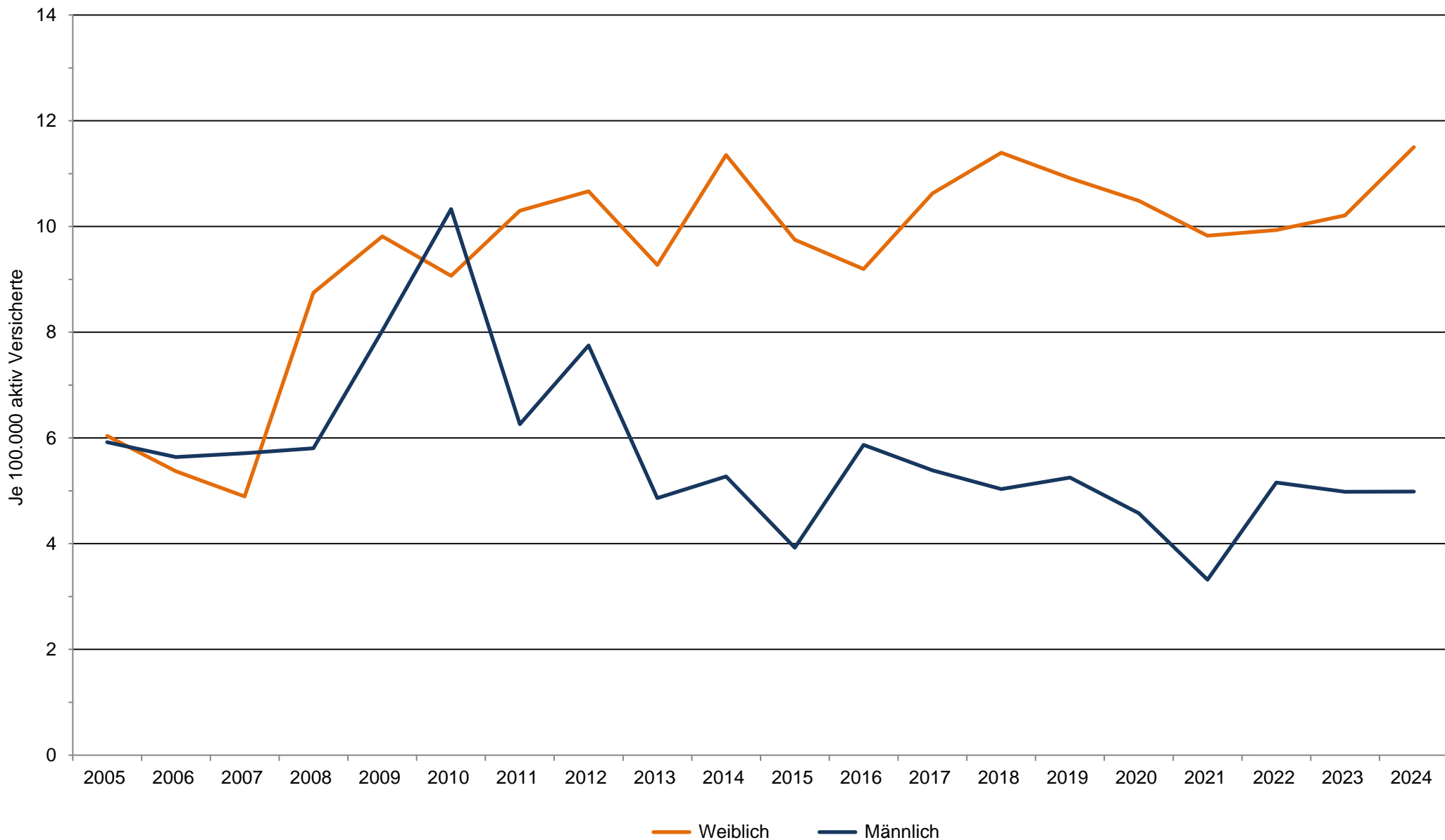
Datenquelle: Deutsche Rentenversicherung Bund: Statistik über abgeschlossene Leistungen zur Teilhabe und Statistik der Versicherten

3.35 (L): Leistungen zur medizinischen Rehabilitation und sonstige Leistungen zur Teilhabe: Krankheiten des Auges (H00–H59), nach Geschlecht, Sachsen-Anhalt, 2005–2024



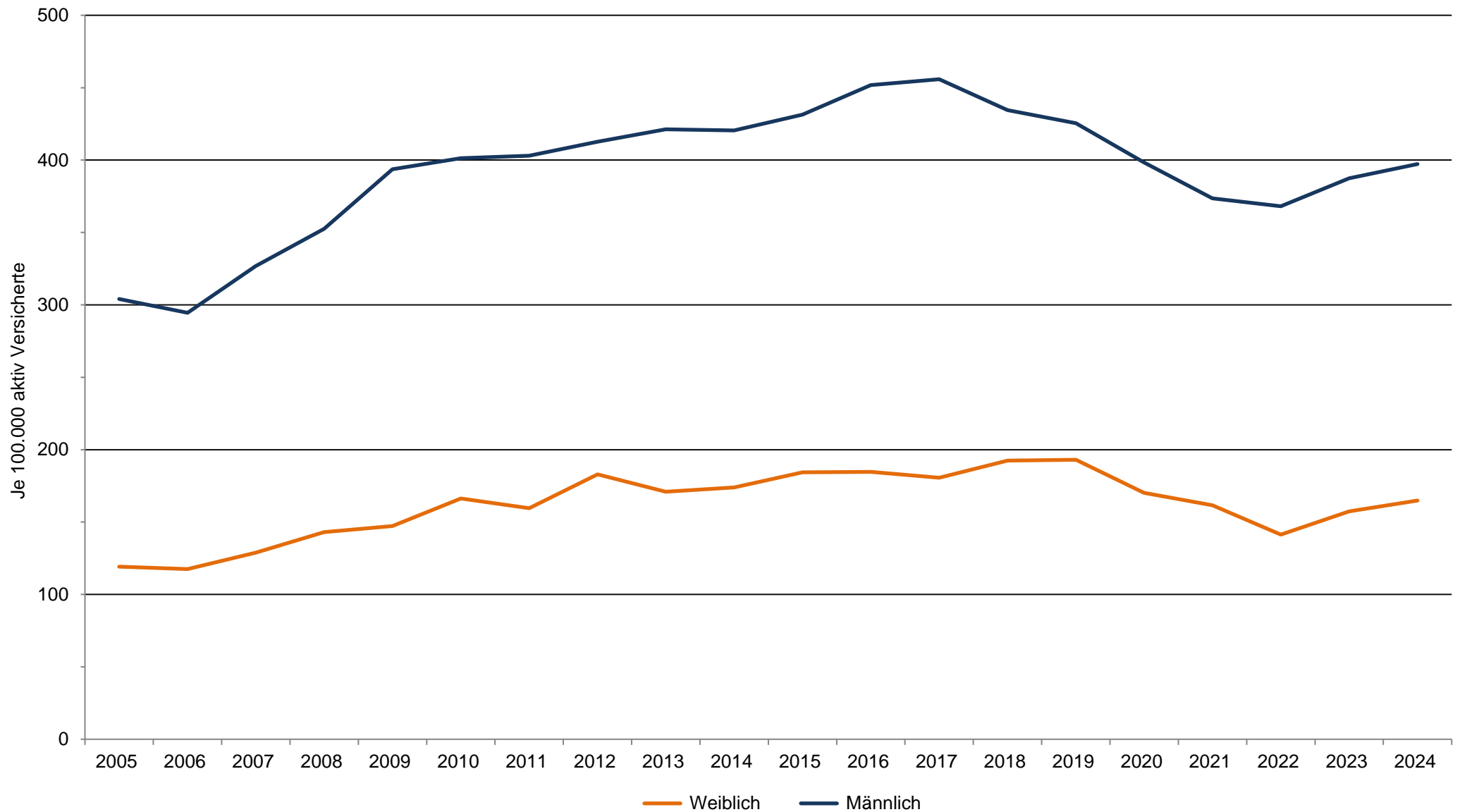
Datenquelle: Deutsche Rentenversicherung Bund: Statistik über abgeschlossene Leistungen zur Teilhabe und Statistik der Versicherten

3.35 (L): Leistungen zur medizinischen Rehabilitation und sonstige Leistungen zur Teilhabe: Krankheiten des Ohres (H60–H95), nach Geschlecht, Sachsen-Anhalt, 2005–2024



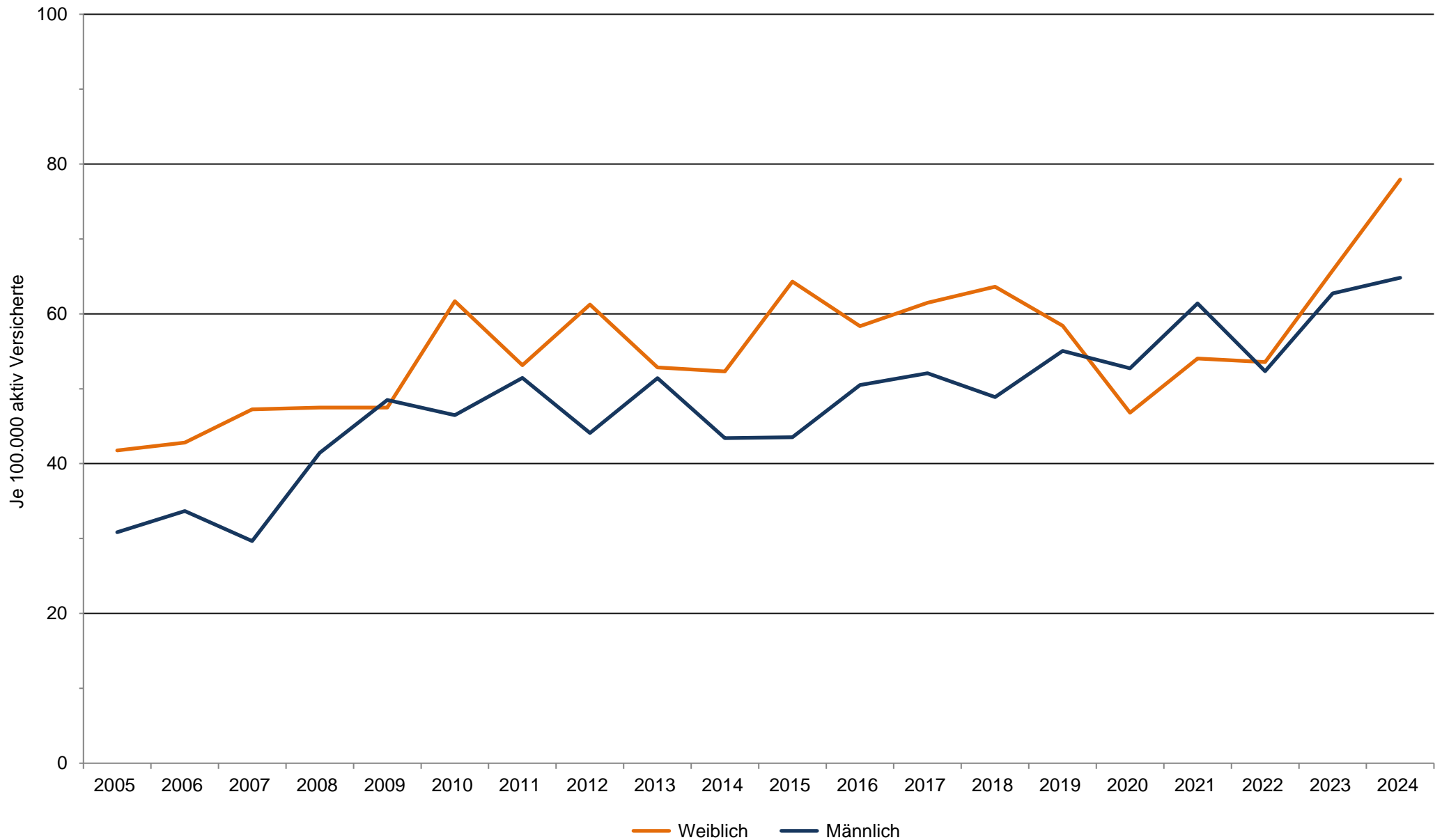
Datenquelle: Deutsche Rentenversicherung Bund: Statistik über abgeschlossene Leistungen zur Teilhabe und Statistik der Versicherten

3.35 (L): Leistungen zur medizinischen Rehabilitation und sonstige Leistungen zur Teilhabe: Krankheiten des Kreislaufsystems (I00–I99), nach Geschlecht, Sachsen-Anhalt, 2005–2024



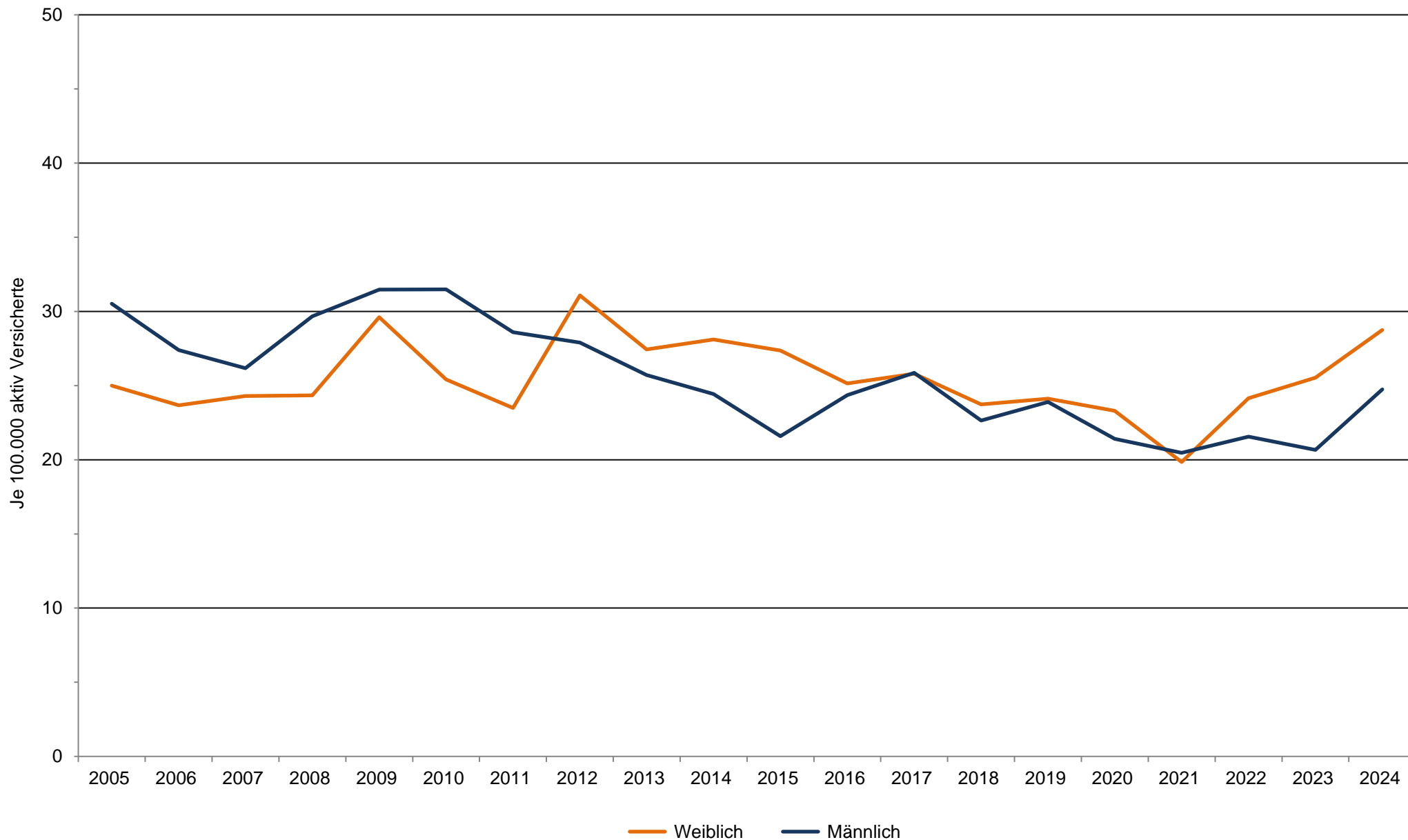
Datenquelle: Deutsche Rentenversicherung Bund: Statistik über abgeschlossene Leistungen zur Teilhabe und Statistik der Versicherten

3.35 (L): Leistungen zur medizinischen Rehabilitation und sonstige Leistungen zur Teilhabe: Krankheiten des Atmungssystems (J00–J99), nach Geschlecht, Sachsen-Anhalt, 2005–2024



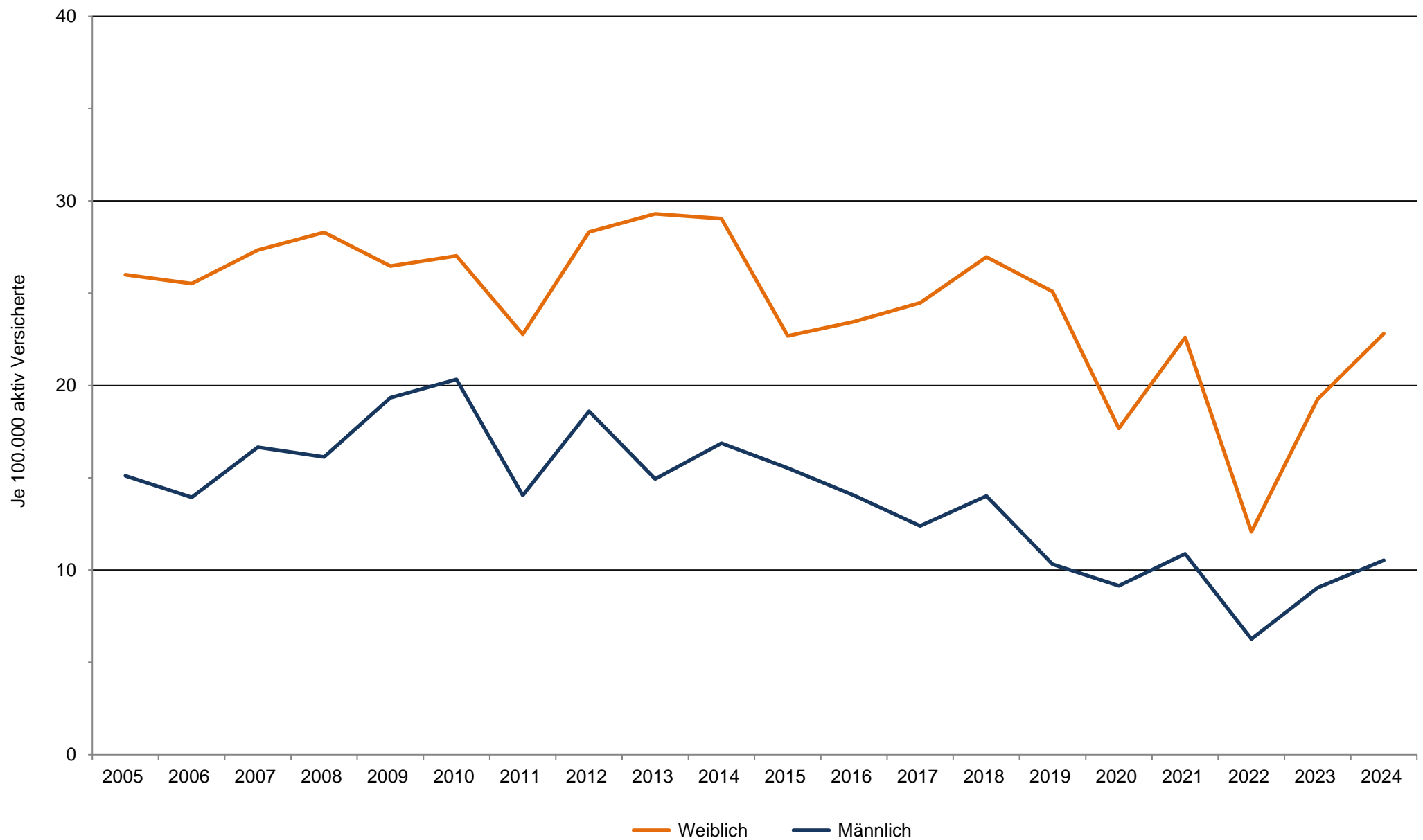
Datenquelle: Deutsche Rentenversicherung Bund: Statistik über abgeschlossene Leistungen zur Teilhabe und Statistik der Versicherten

3.35 (L): Leistungen zur medizinischen Rehabilitation und sonstige Leistungen zur Teilhabe: Krankheiten des Verdauungssystems (K00–K93), nach Geschlecht, Sachsen-Anhalt, 2005–2024



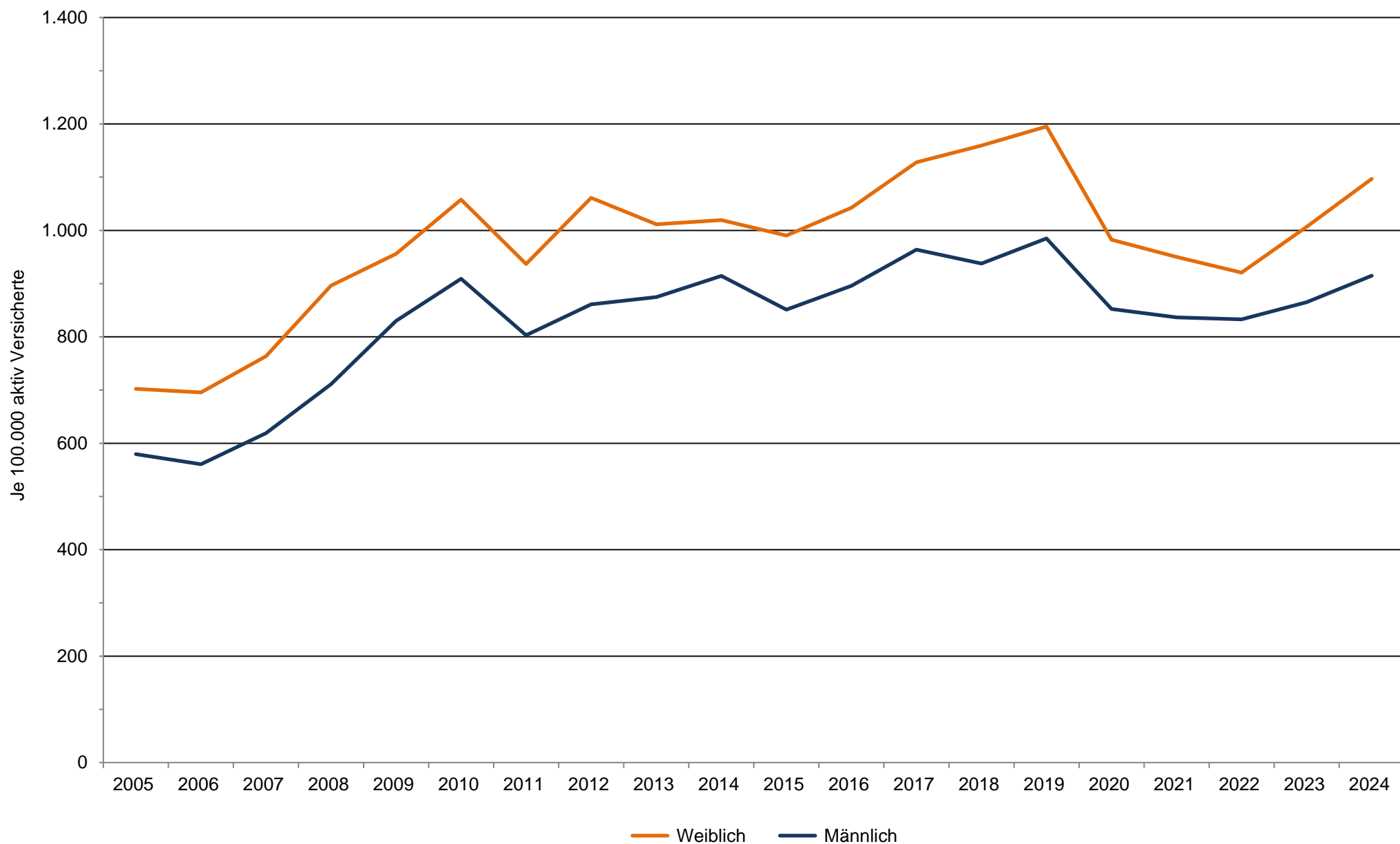
Datenquelle: Deutsche Rentenversicherung Bund: Statistik über abgeschlossene Leistungen zur Teilhabe und Statistik der Versicherten

3.35 (L): Leistungen zur medizinischen Rehabilitation und sonstige Leistungen zur Teilhabe: Krankheiten der Haut und der Unterhaut (L00–L99), nach Geschlecht, Sachsen-Anhalt, 2005–2024



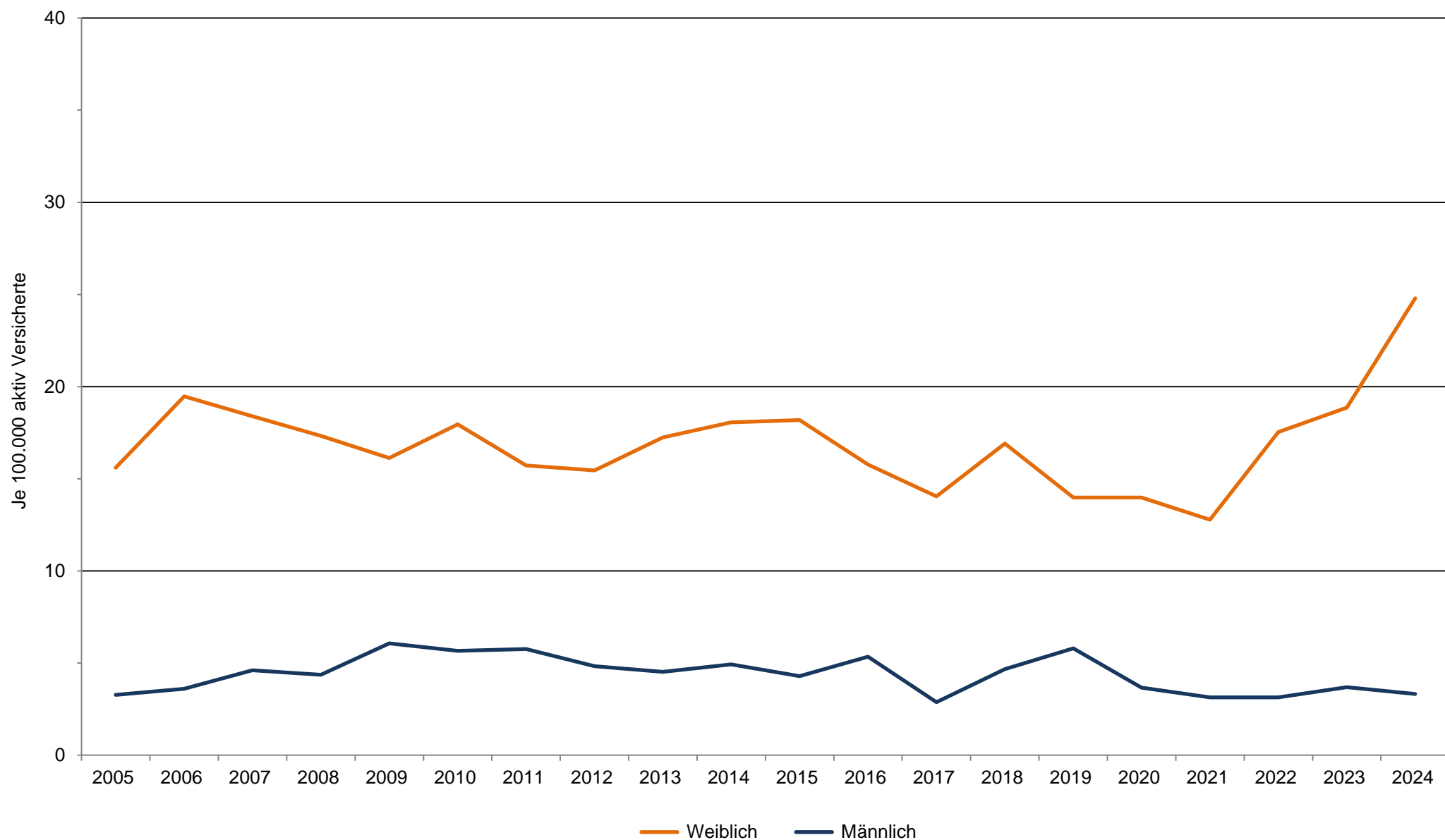
Datenquelle: Deutsche Rentenversicherung Bund: Statistik über abgeschlossene Leistungen zur Teilhabe und Statistik der Versicherten

3.35 (L): Leistungen zur medizinischen Rehabilitation und sonstige Leistungen zur Teilhabe: Krankheiten des Muskel-Skelett-Systems und des Bindegewebes (M00–M99), nach Geschlecht, Sachsen-Anhalt, 2005–2024



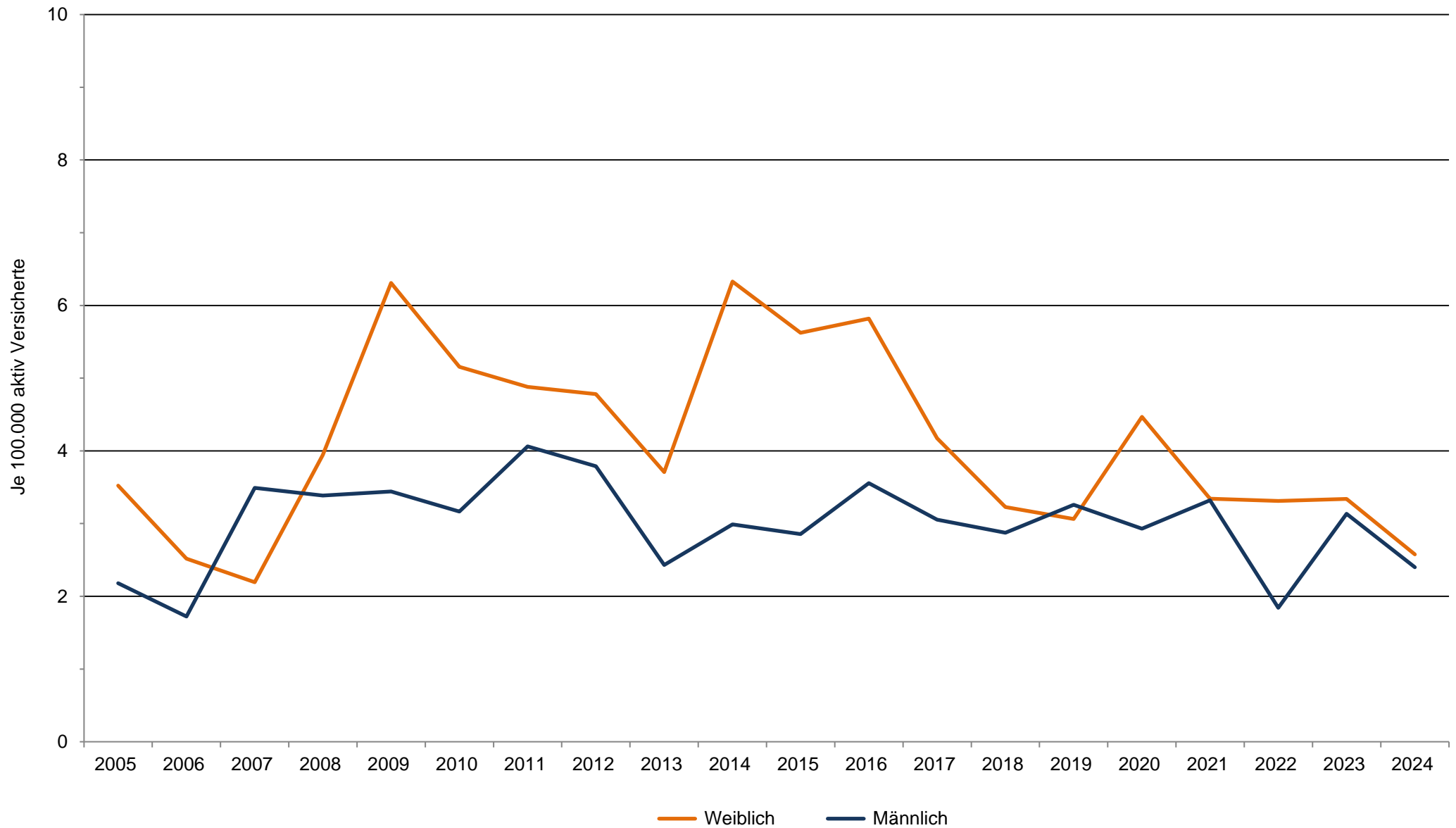
Datenquelle: Deutsche Rentenversicherung Bund: Statistik über abgeschlossene Leistungen zur Teilhabe und Statistik der Versicherten

3.35 (L): Leistungen zur medizinischen Rehabilitation und sonstige Leistungen zur Teilhabe: Krankheiten des Urogenitalsystems (N00–N99), nach Geschlecht, Sachsen-Anhalt, 2005–2024



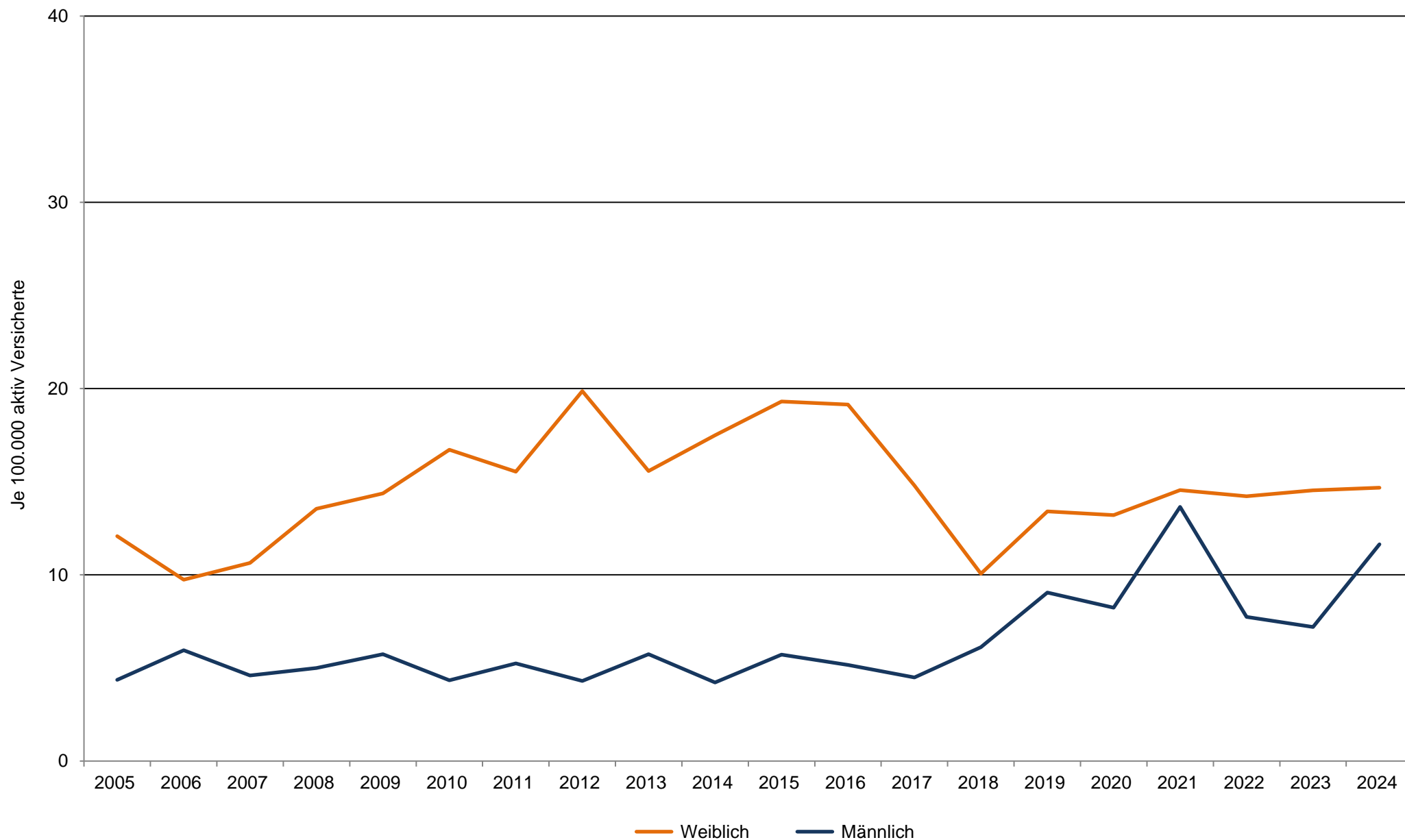
Datenquelle: Deutsche Rentenversicherung Bund: Statistik über abgeschlossene Leistungen zur Teilhabe und Statistik der Versicherten

3.35 (L): Leistungen zur medizinischen Rehabilitation und sonstige Leistungen zur Teilhabe: Angeborene Fehlbildungen, Deformitäten u. Chromosomenanomalien (Q00–Q99), nach Geschlecht, Sachsen-Anhalt, 2005–2024



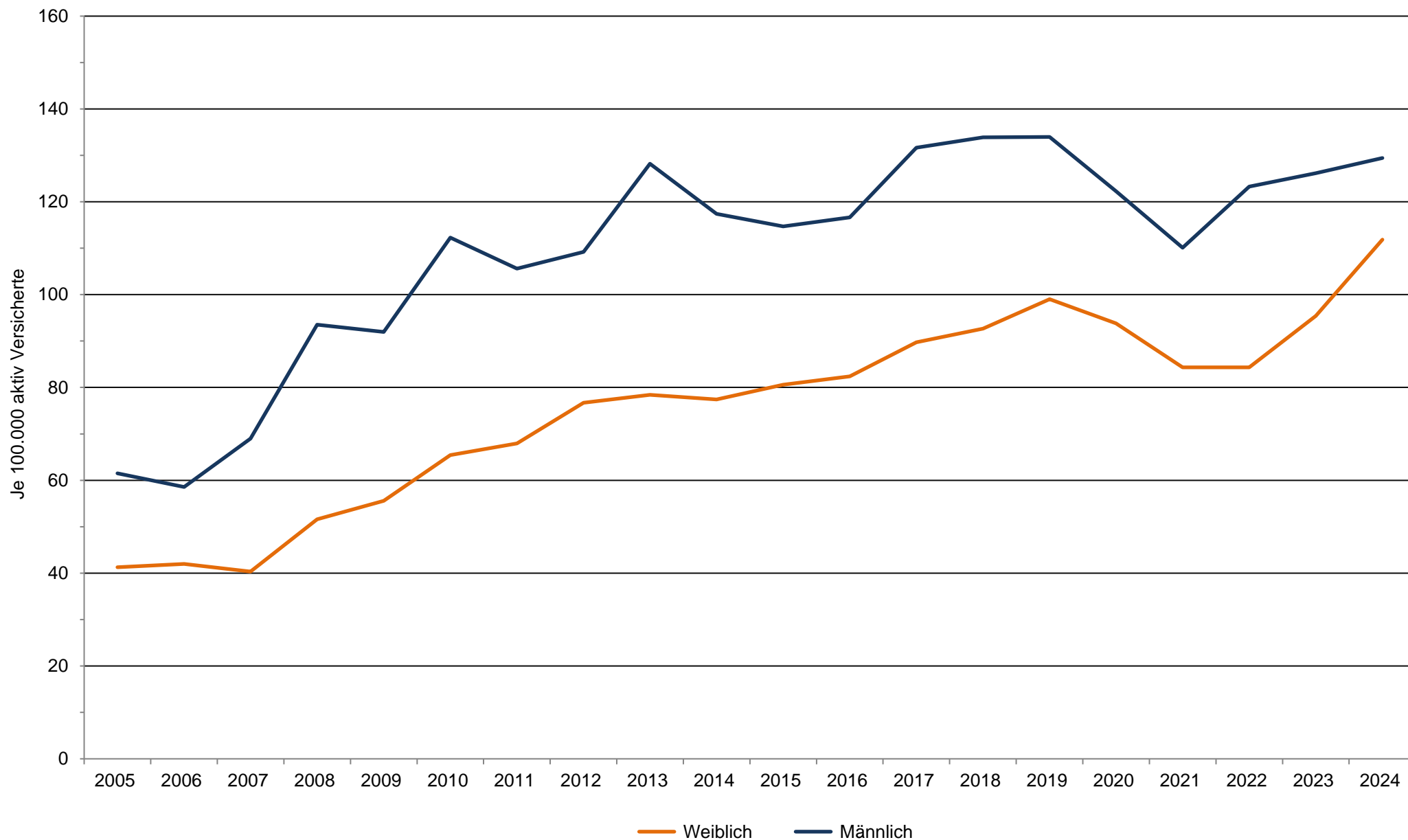
Datenquelle: Deutsche Rentenversicherung Bund: Statistik über abgeschlossene Leistungen zur Teilhabe und Statistik der Versicherten

3.35 (L): Leistungen zur medizinischen Rehabilitation und sonstige Leistungen zur Teilhabe: Symptome und abnorme klinische und Laborbefunde (R00–R99), nach Geschlecht, Sachsen-Anhalt, 2005–2024



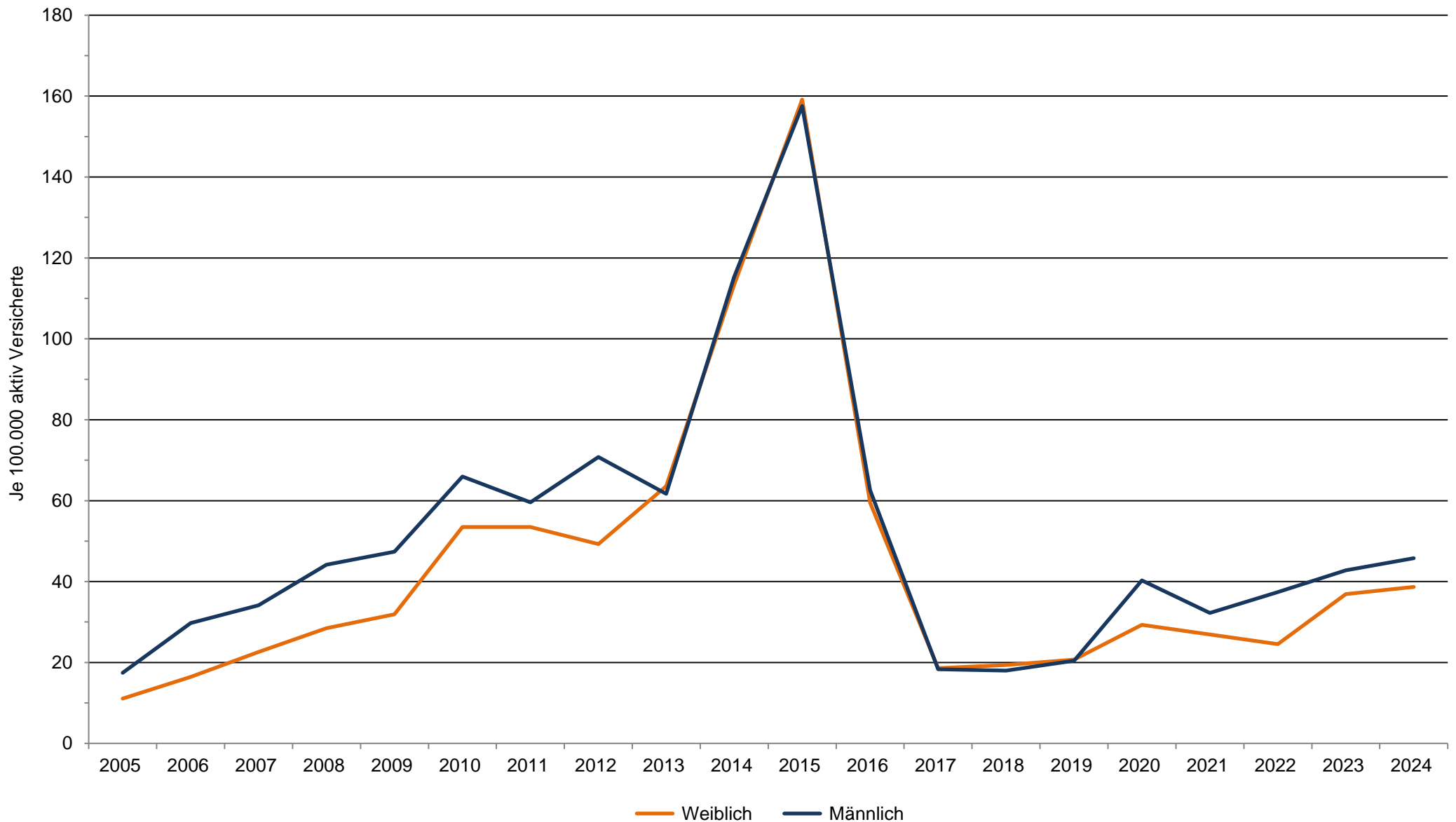
Datenquelle: Deutsche Rentenversicherung Bund: Statistik über abgeschlossene Leistungen zur Teilhabe und Statistik der Versicherten

3.35 (L): Leistungen zur medizinischen Rehabilitation und sonstige Leistungen zur Teilhabe: Verletzungen, Vergiftungen und best. and. Folgen äußerer Ursachen (S00–T98), nach Geschlecht, Sachsen-Anhalt, 2005–2024



Datenquelle: Deutsche Rentenversicherung Bund: Statistik über abgeschlossene Leistungen zur Teilhabe und Statistik der Versicherten

3.35 (L): Leistungen zur medizinischen Rehabilitation und sonstige Leistungen zur Teilhabe: Faktoren, die den Gesundheitszustand beeinflussen und zur Inanspruchnahme des Gesundheitswesens führen (Z00–Z99), nach Geschlecht, Sachsen-Anhalt, 2005–2024



Datenquelle: Deutsche Rentenversicherung Bund: Statistik über abgeschlossene Leistungen zur Teilhabe und Statistik der Versicherten