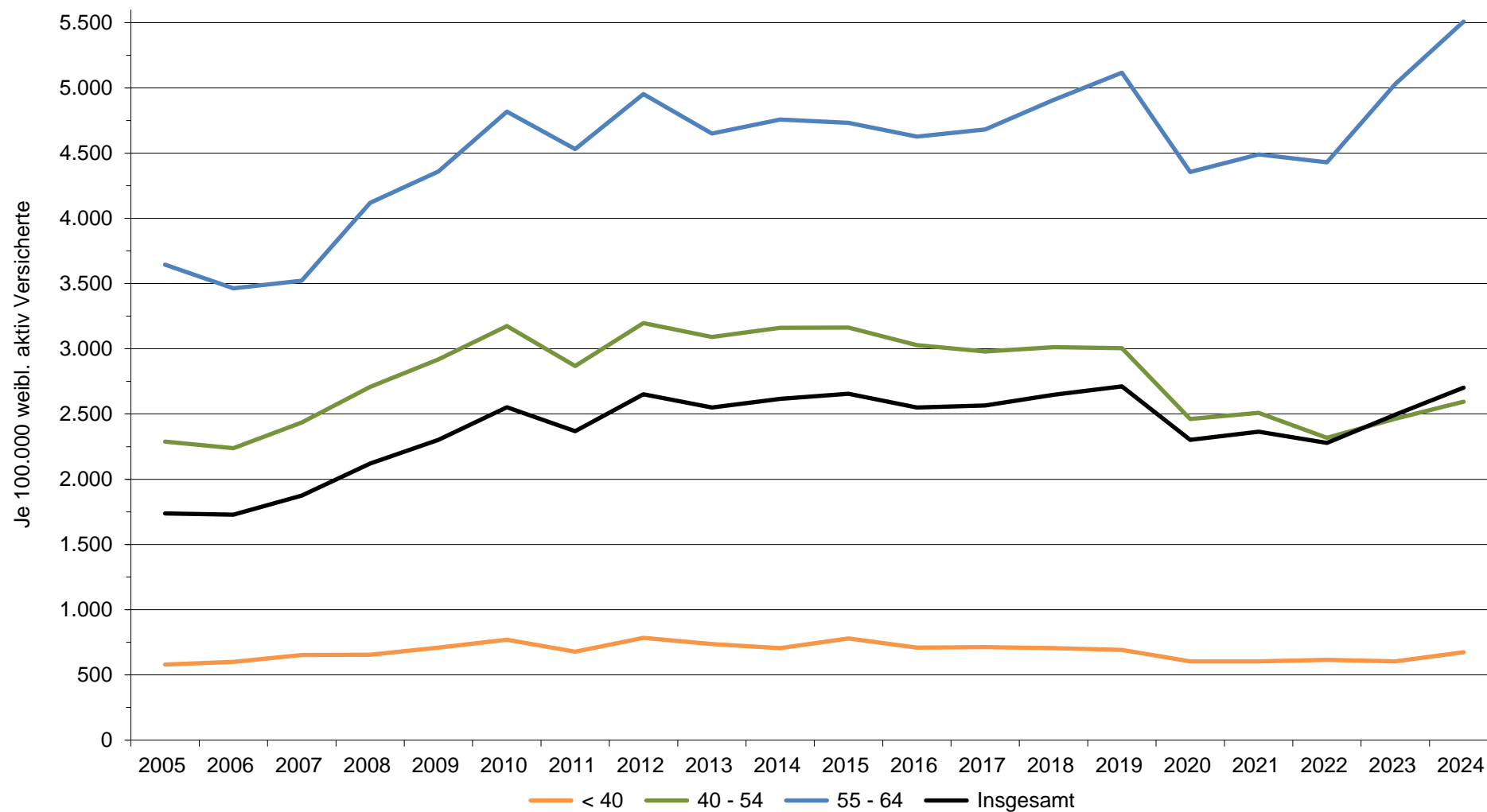
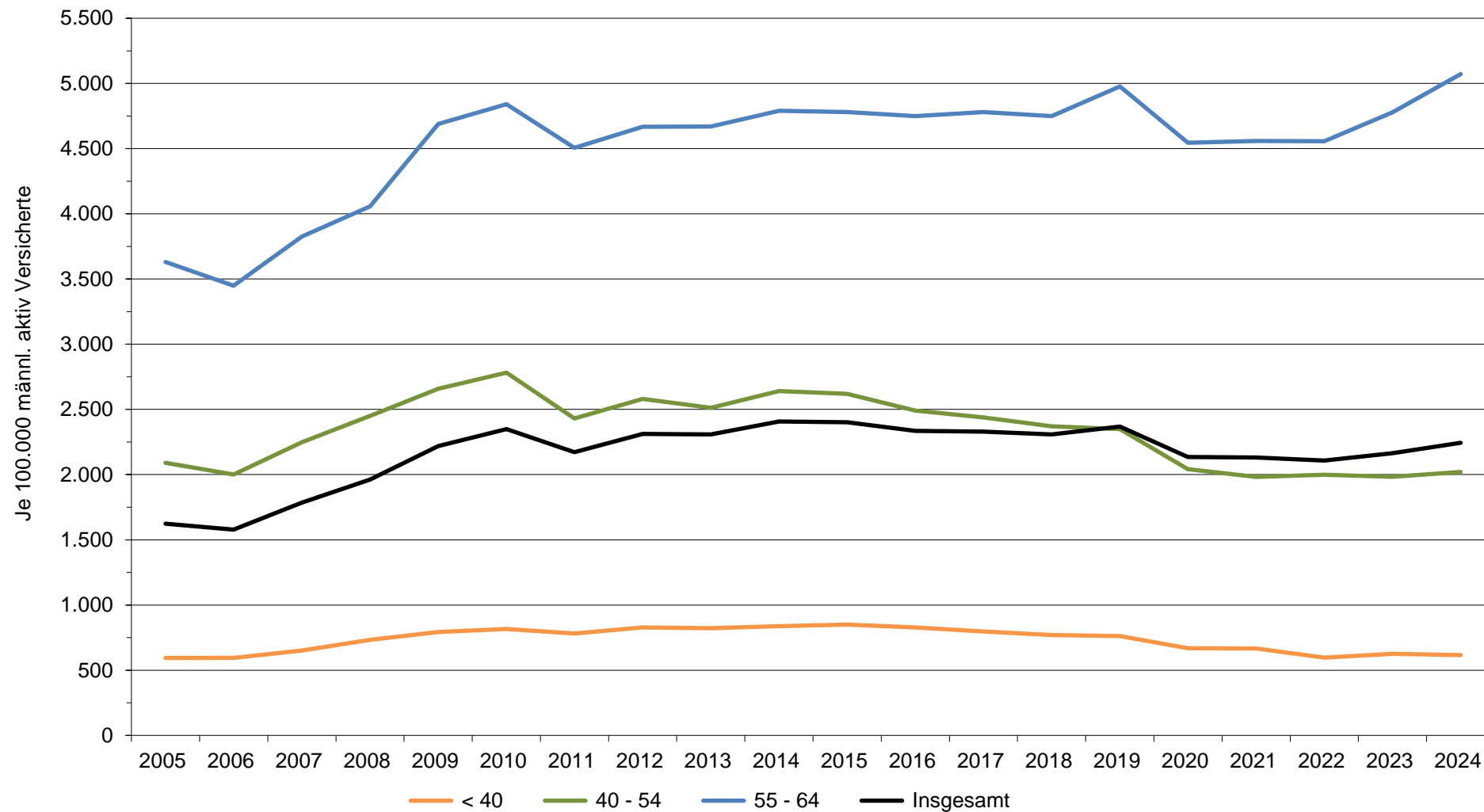


3.34 (K): Leistungen zur medizinischen Rehabilitation und sonstige Leistungen zur Teilhabe, nach Altersgruppen, weiblich, Sachsen-Anhalt, 2005–2024



Datenquelle: Deutsche Rentenversicherung Bund: Statistik über abgeschlossene Leistungen zur Teilhabe und Statistik der Versicherten

3.34 (K): Leistungen zur medizinischen Rehabilitation und sonstige Leistungen zur Teilhabe, nach Altersgruppen, männlich, Sachsen-Anhalt, 2005–2024



Datenquelle: Deutsche Rentenversicherung Bund: Statistik über abgeschlossene Leistungen zur Teilhabe und Statistik der Versicherten