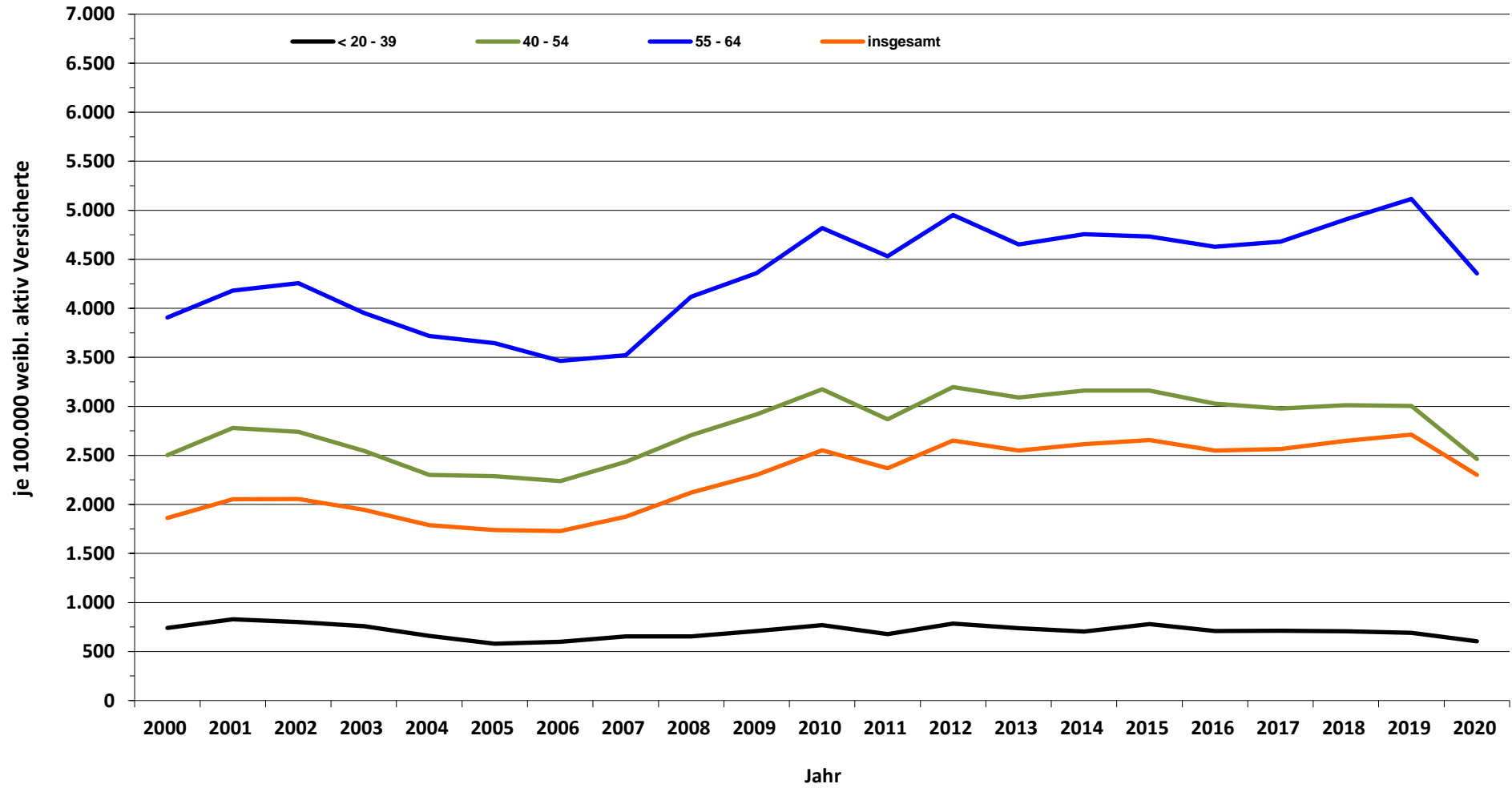
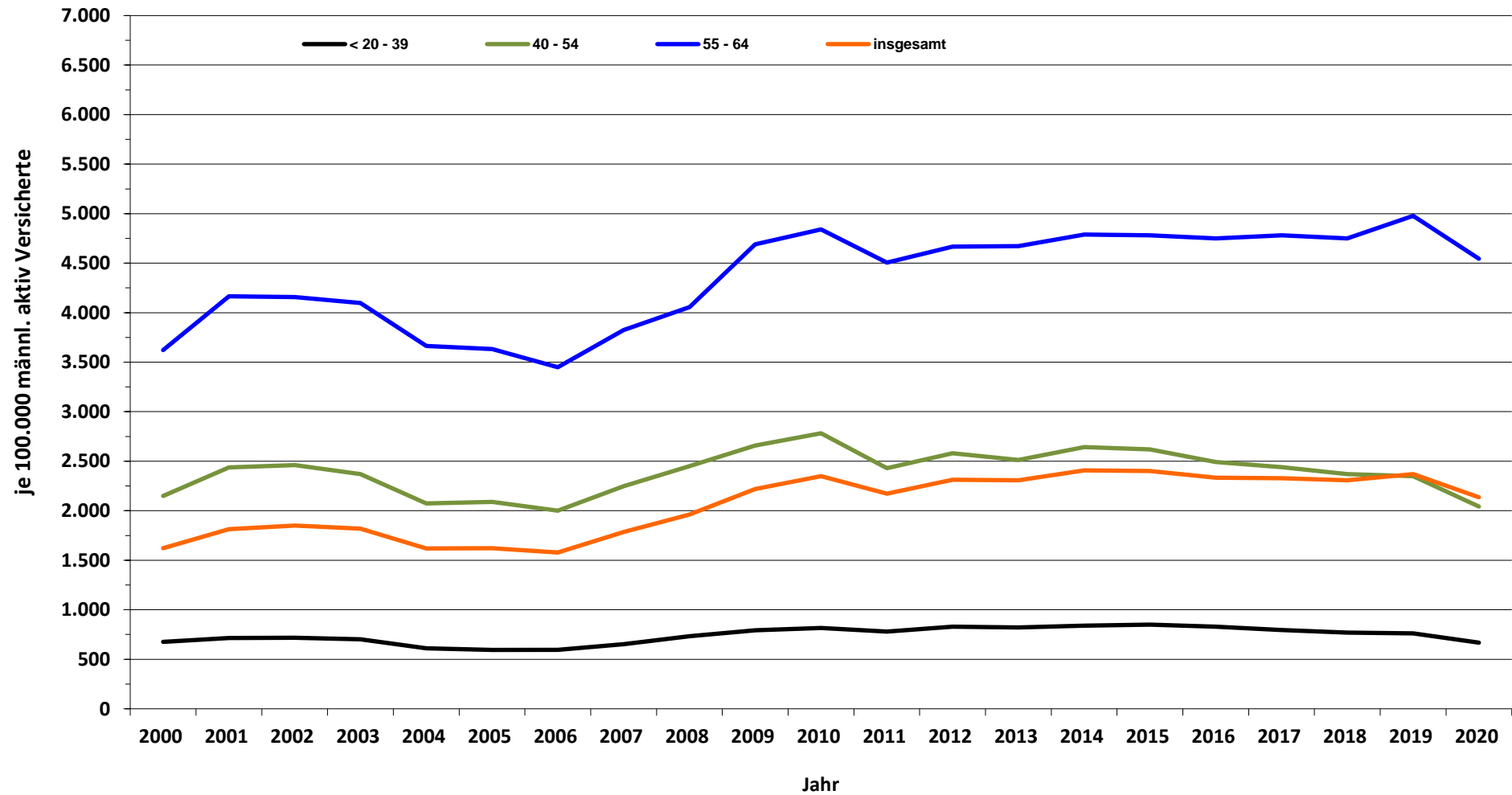


**3.34 (K): Leistungen zur medizinischen Rehabilitation und sonstige Leistungen zur Teilhabe,  
nach Altersgruppen, weiblich, Sachsen-Anhalt, 2000–2020**



Datenquelle: Deutsche Rentenversicherung Bund: Statistik über abgeschlossene Leistungen zur Teilhabe und Statistik der Versicherten

### 3.34 (K): Leistungen zur medizinischen Rehabilitation und sonstige Leistungen zur Teilhabe, nach Altersgruppen, männlich, Sachsen-Anhalt, 2000–2020



Datenquelle: Deutsche Rentenversicherung Bund: Statistik über abgeschlossene Leistungen zur Teilhabe und Statistik der Versicherten