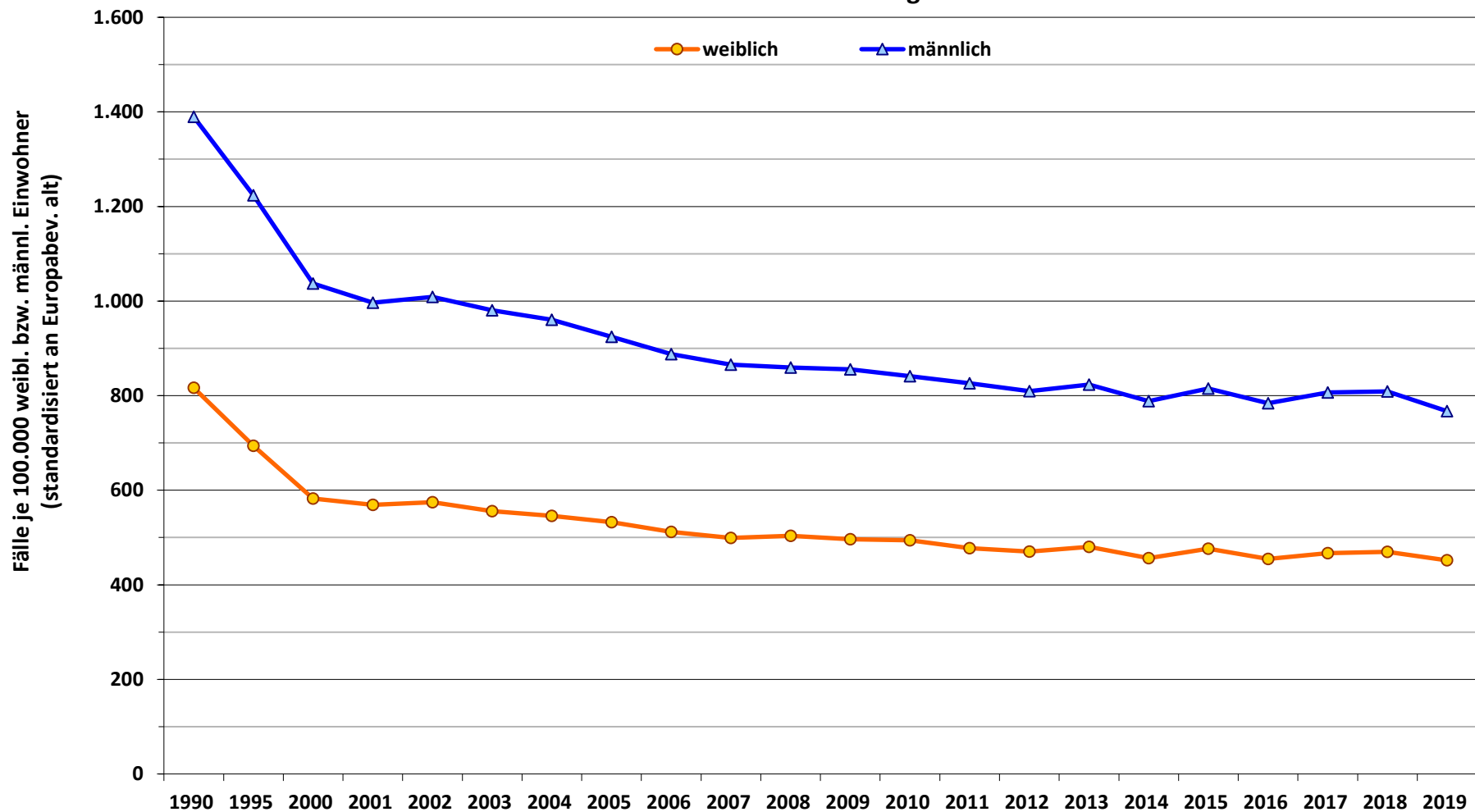


3.3 (K): Sterbefälle der deutschen Bevölkerung nach Geschlecht, Sachsen-Anhalt im Zeitvergleich



Datenquelle: Statistisches Landesamt Sachsen-Anhalt, Halle (Saale), 2017: Todesursachenstatistik, Bevölkerungsstatistik.
Ab 2016 gbe-bund.de (letzter Zugriff 13.08.2021)