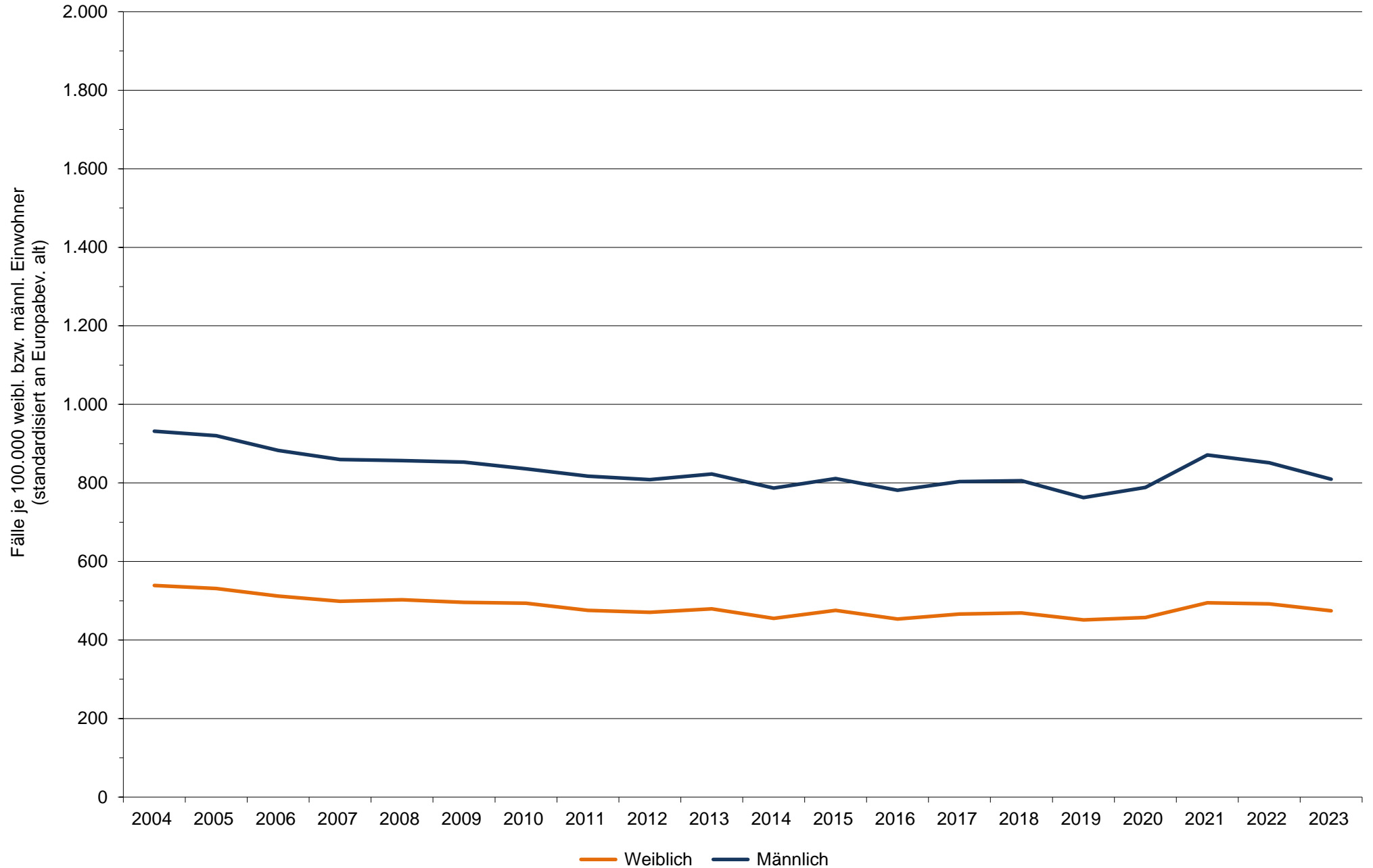
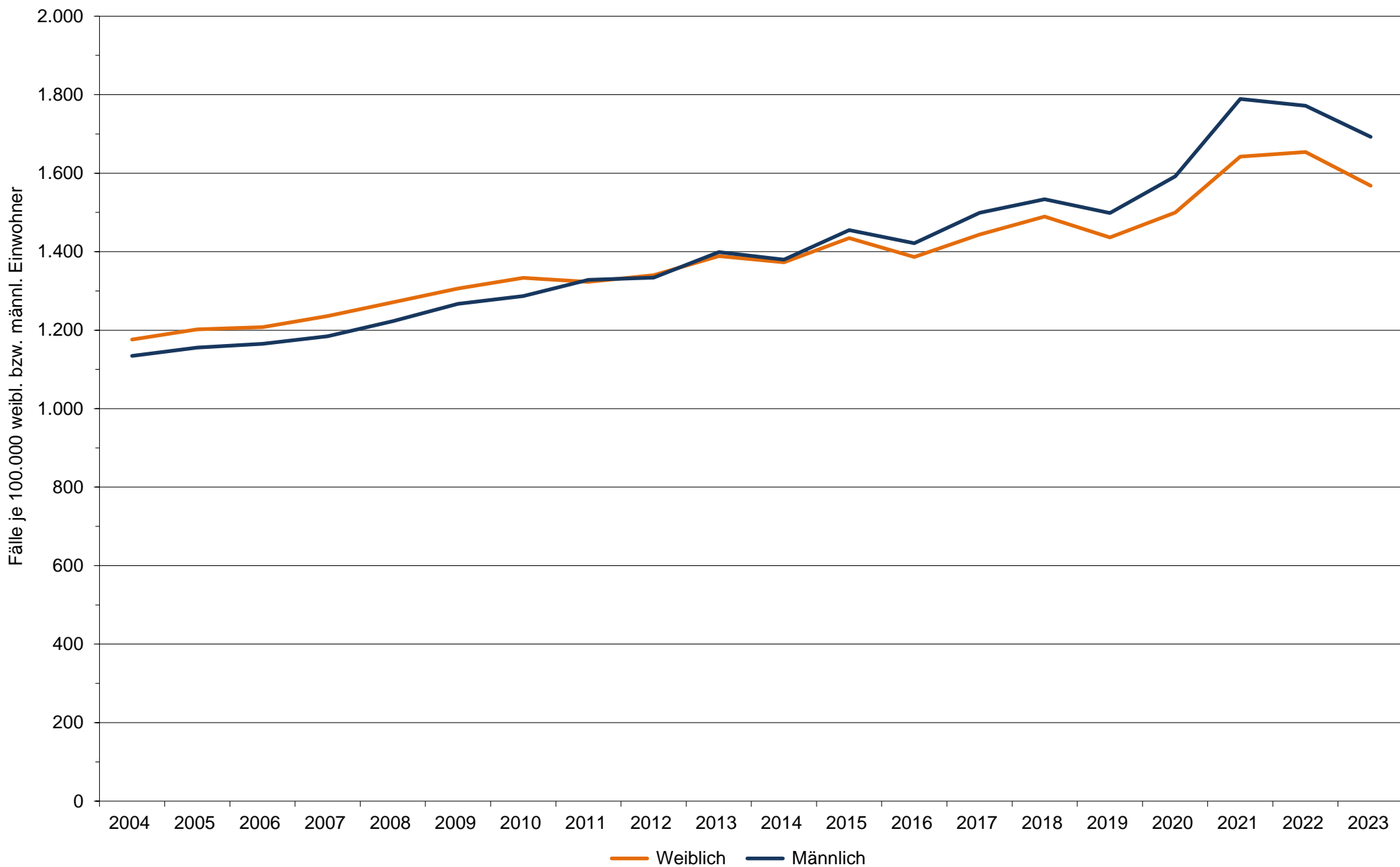


3.1(K): Sterbefälle nach Geschlecht, Sachsen-Anhalt, 2004-2023



Datenquelle: Statistisches Landesamt Sachsen-Anhalt, Halle (Saale), 2016; ab 2016 gbe-bund.de (letzter Zugriff 20.09.2024)

3.1(K): Sterbefälle nach Geschlecht, Sachsen-Anhalt 2004-2023



Datenquelle: Statistisches Landesamt Sachsen-Anhalt, Halle (Saale), 2016; ab 2016: gbe-bund.de (letzter Zugriff 20.09.2024)