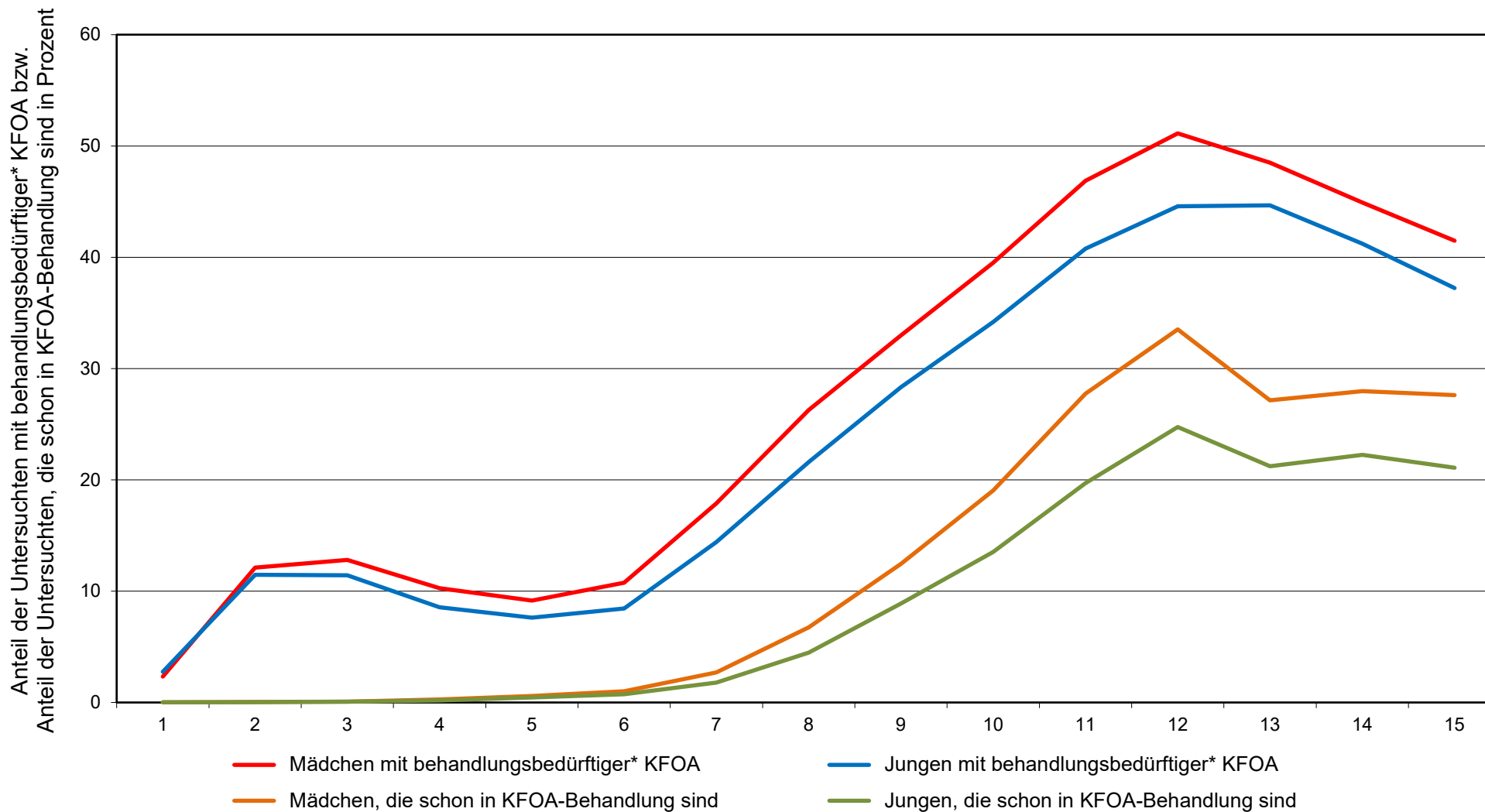


ZRU_17: Kieferorthopädische Anomalien nach Geschlecht und Alter, Sachsen-Anhalt, 2014/2015 - 2023/2024 (kumulierte Daten)



KFOA = Kieferorthopädische Anomalie (alle Arten von Fehlstellungen/Korrekturen inkl. Zahnspangen)

* Kind ist schon in Behandlung oder hat Elternmitteilung erhalten