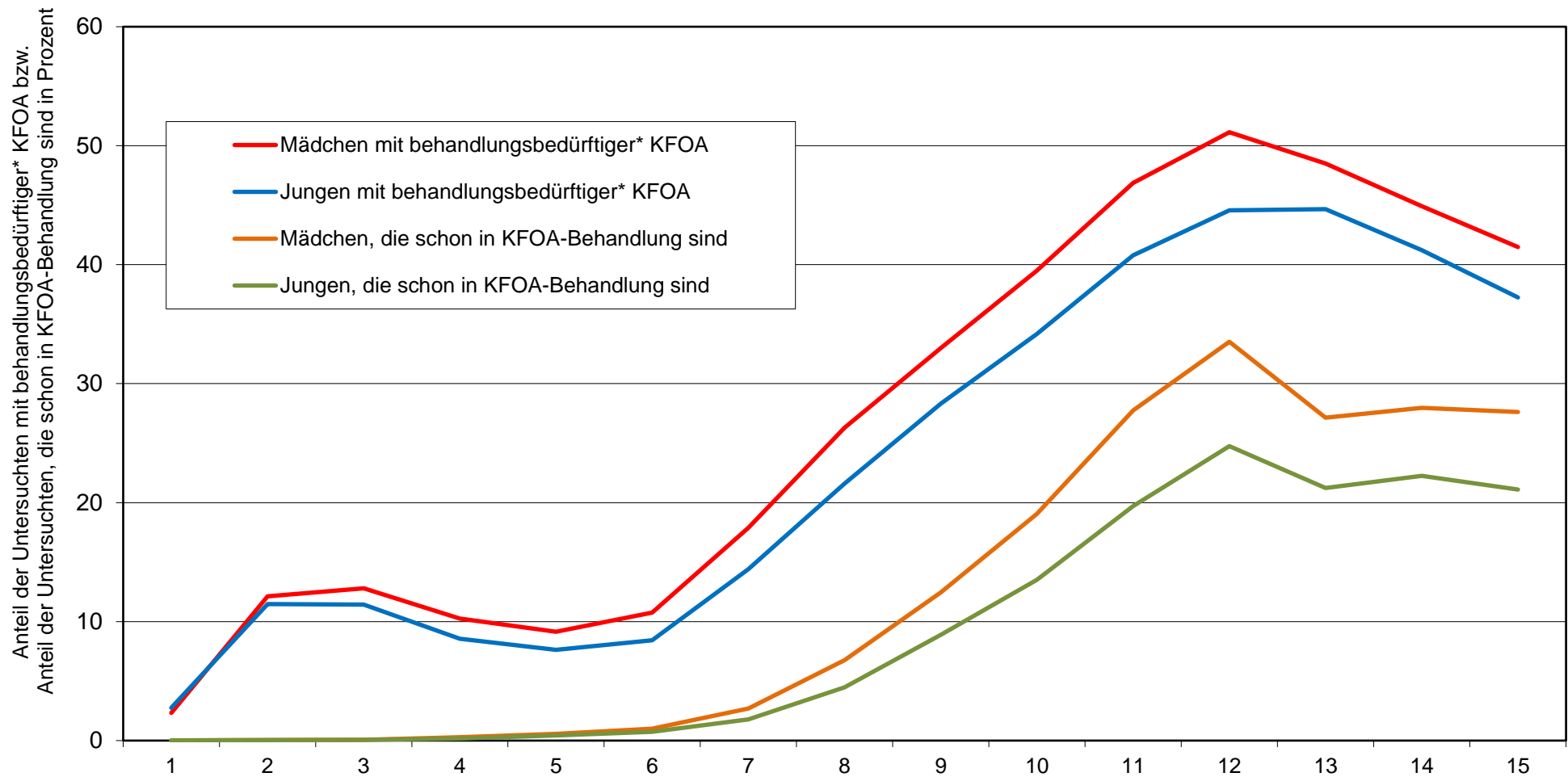


## ZRU\_17: Kieferorthopädische Anomalien bei Mädchen/Jungen nach Alter, Sachsen-Anhalt, 2013/2014 - 2022/2023 (kumulierte Daten)



KFOA = Kieferorthopädische Anomalie (alle Arten von Fehlstellungen/Korrekturen inkl. Zahnspangen)  
\* Kind ist schon in Behandlung oder hat Elternmitteilung erhalten