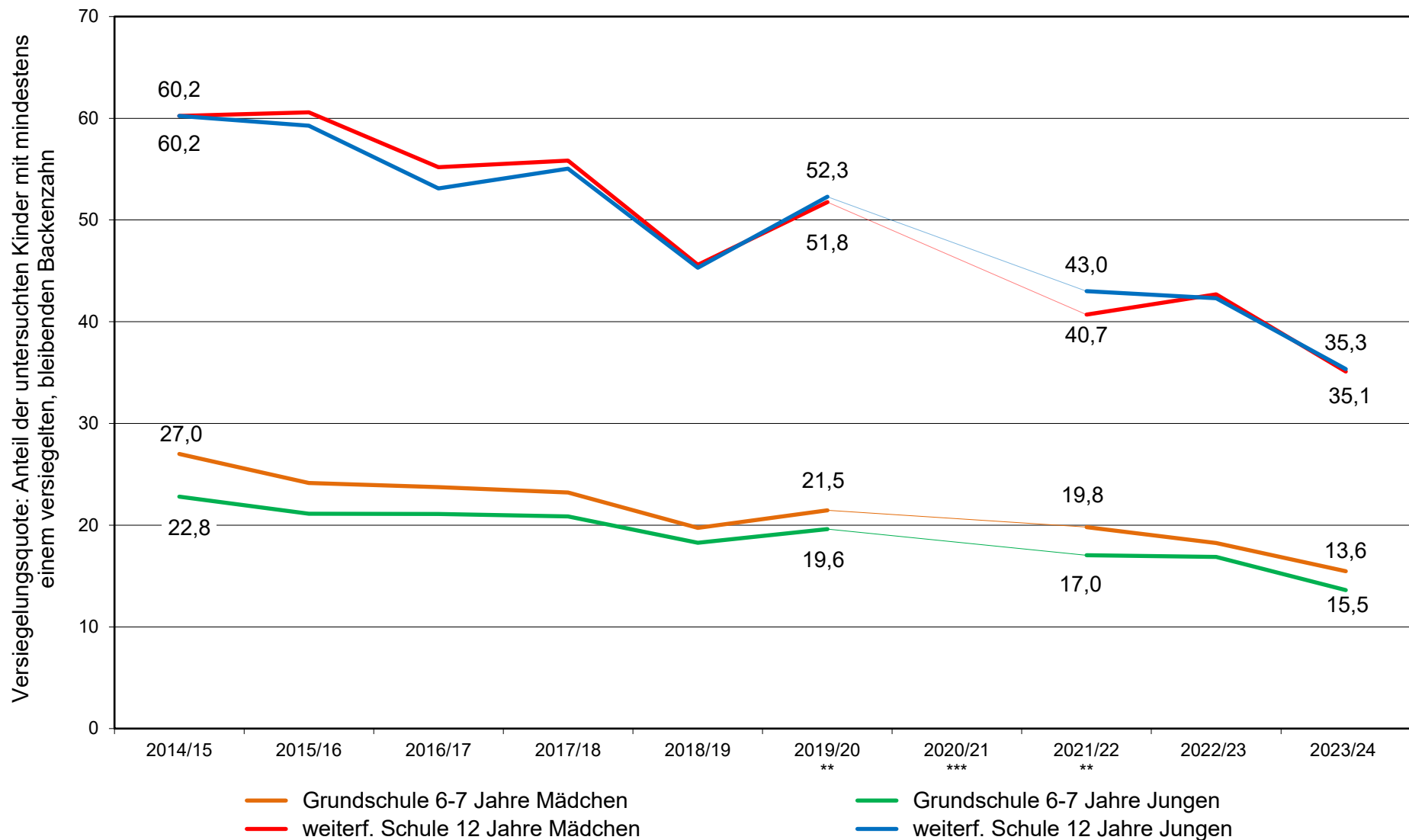


ZRU_15: Versiegelungsquote* bei Kindern in Grundschulen und weiterführenden Regelschulen, nach Geschlecht, Sachsen-Anhalt im Zeitvergleich



* Anteil der untersuchten Kinder mit mindestens einem versiegelten, bleibenden Backenzahn
 ** eingeschränkte Untersuchungstätigkeit aufgrund der Einbindung der zahnärztlichen Dienste in das Coronamanagement
 *** Werte aufgrund geringer Untersuchtenzahlen nicht belastbar, stetiger Trend angenommen