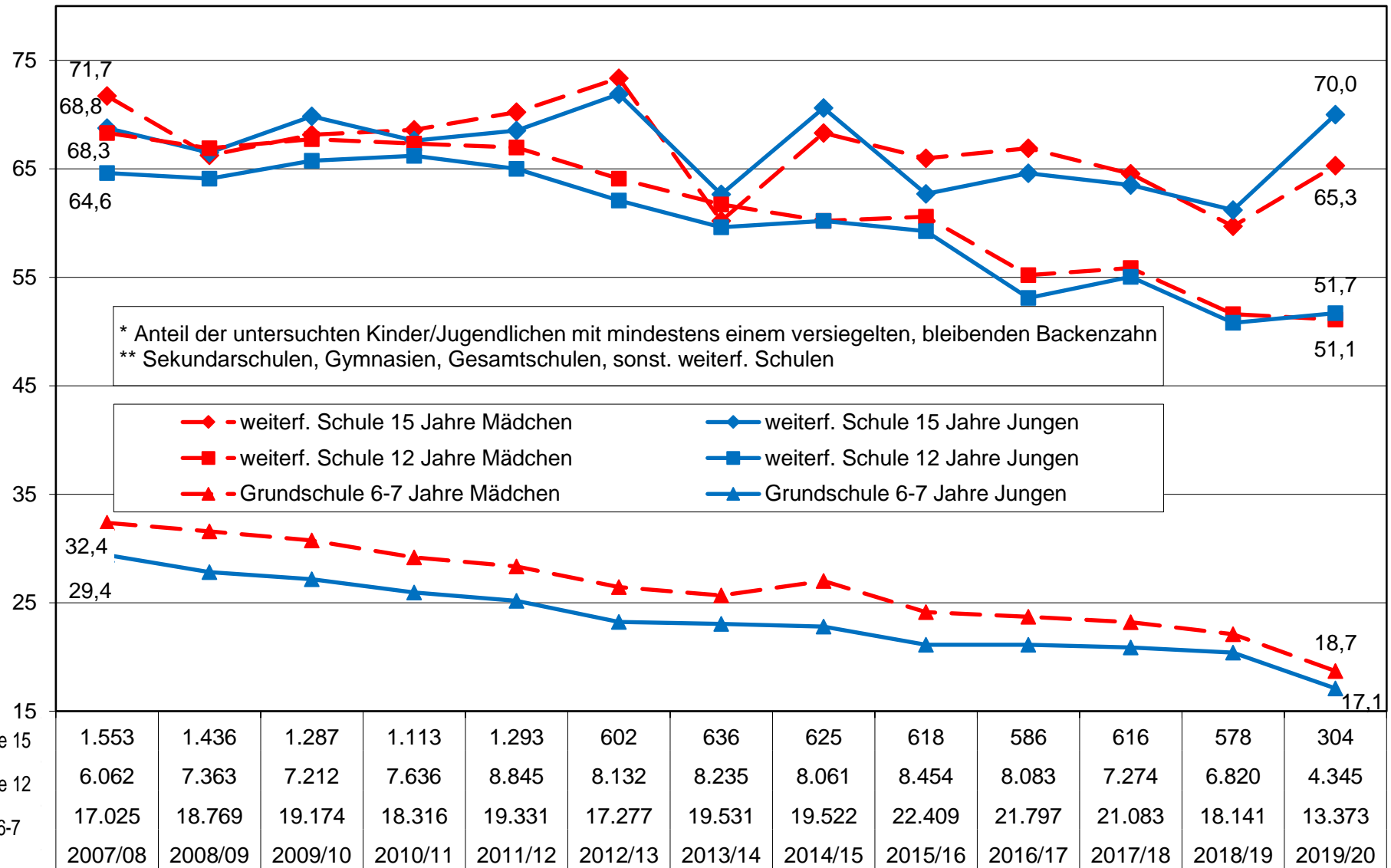


ZRU_15: Versiegelungsquote* bei Mädchen/Jungen in Grundschulen und weiterführenden Regelschulen**, Sachsen-Anhalt im Zeitvergleich

* Versiegelungsquote: Anteil der untersuchten Kinder mit mindestens einem versiegelten, bleibendem Backenzahn



* Anteil der untersuchten Kinder/Jugendlichen mit mindestens einem versiegelten, bleibendem Backenzahn
 ** Sekundarschulen, Gymnasien, Gesamtschulen, sonst. weiterf. Schulen

◆ - weiterf. Schule 15 Jahre Mädchen ◆ weiterf. Schule 15 Jahre Jungen
■ - weiterf. Schule 12 Jahre Mädchen ■ weiterf. Schule 12 Jahre Jungen
▲ - Grundschule 6-7 Jahre Mädchen ▲ Grundschule 6-7 Jahre Jungen

Untersuchungsjahr (untersuchte Kinder je Untersuchungsjahr)