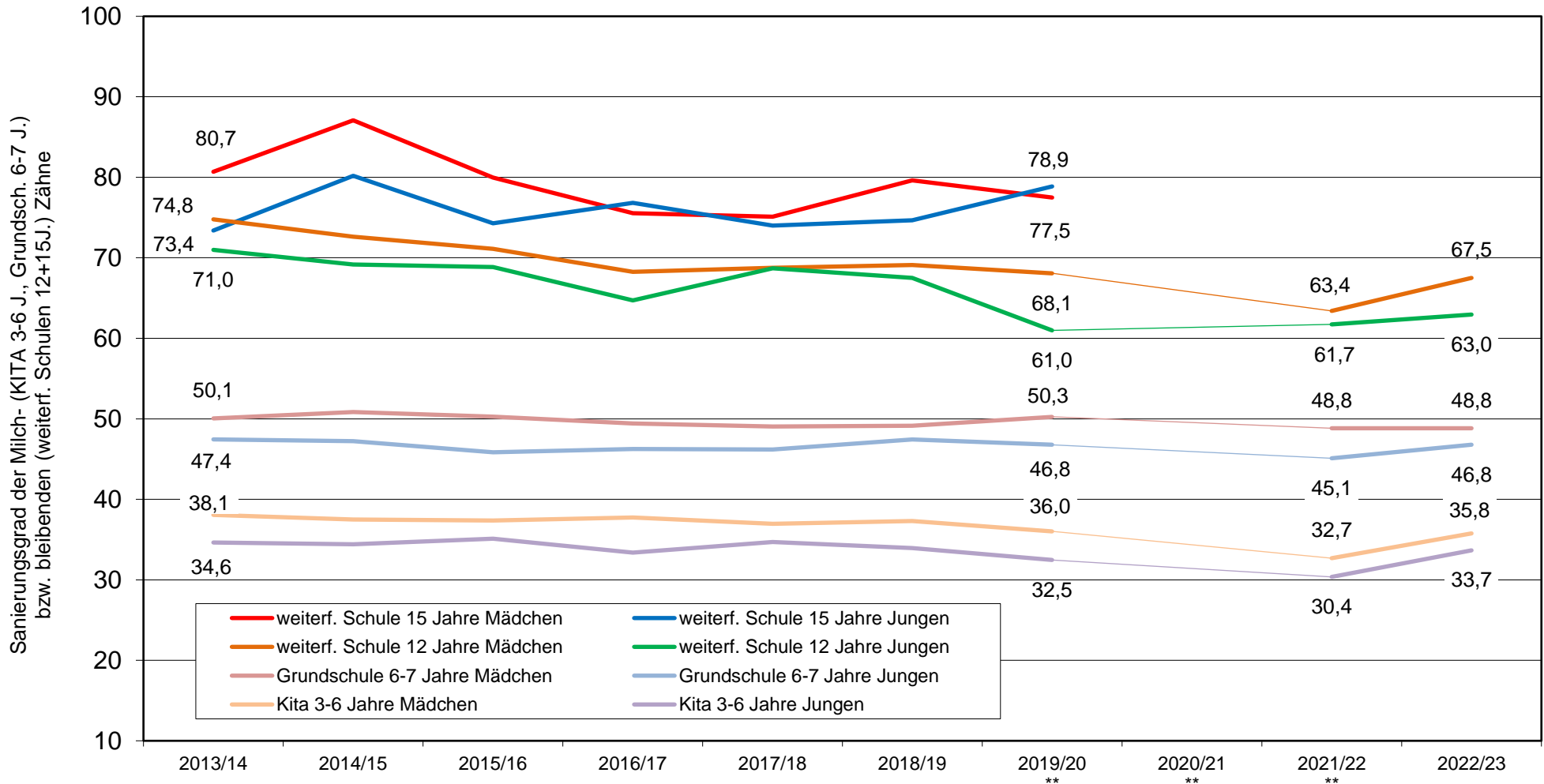


ZRU_14: Sanierungsgrad* der Zähne von Mädchen/Jungen in Kitas, Grundschulen und weiterführenden Regelschulen, Sachsen-Anhalt im Zeitvergleich



* Anteil gefüllter (f-/F-) Zähne am dmf-t-/DMF-T-Wert in % (individuell berechnet für jedes Kind mit dmf-t>0 bzw. DMF-T>0)
 ** eingeschränkte Untersuchungstätigkeit aufgrund der Einbindung der zahnärztlichen Dienste in das Coronamanagement
 Werte 15-Jährige ab 20/21 aufgrund geringer Untersuchtenzahlen nicht belastbar