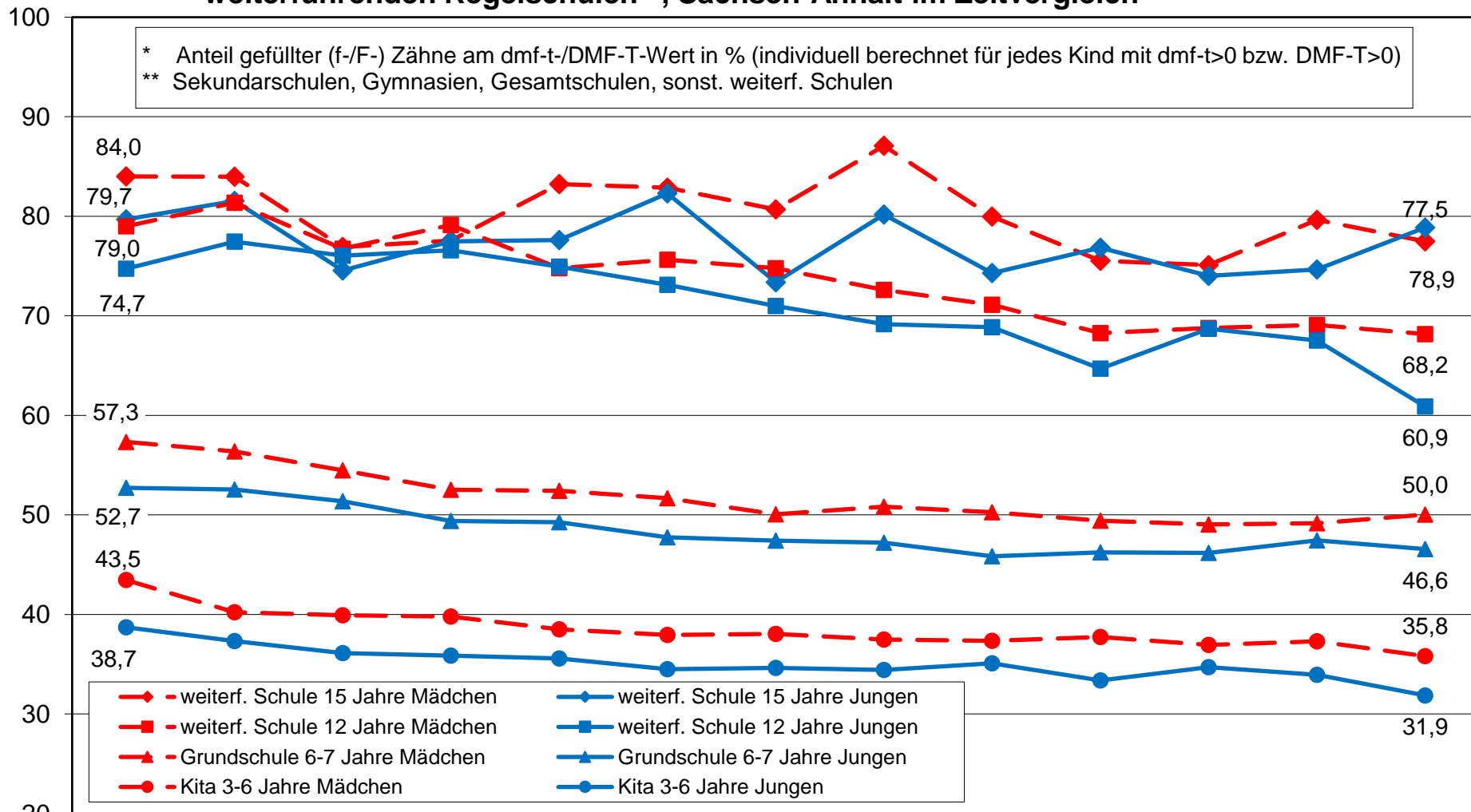


ZRU_14: Sanierungsgrad* der Zähne von Mädchen/Jungen in Kitas, Grundschulen und weiterführenden Regelschulen**, Sachsen-Anhalt im Zeitvergleich

* Anteil gefüllter (f-/F-) Zähne am dmf-t-/DMF-T-Wert in % (individuell berechnet für jedes Kind mit dmf-t>0 bzw. DMF-T>0)
 ** Sekundarschulen, Gymnasien, Gesamtschulen, sonst. weiterf. Schulen

Sanierungsgrad der Milch- (KITA 3-6 J., Grundsch. 6-7 J.) bzw. bleibenden (weiterf. Schulen 12+15J.) Zähne



weiterf. Schule 15
 weiterf. Schule 12
 Grundschule 6-7
 KITA 3-6

1.553	1.436	1.287	1.113	1.293	602	636	625	618	586	616	580	304
6.062	7.363	7.212	7.636	8.845	8.132	8.235	8.061	8.454	8.083	7.274	7.687	4.345
17.025	18.769	19.174	18.316	19.331	17.277	19.531	19.522	22.409	21.797	21.083	20.259	13.373
33.799	37.353	39.687	35.939	39.629	38.007	40.901	42.087	43.378	45.065	40.779	38.827	21.265
2007/08	2008/09	2009/10	2010/11	2011/12	2012/13	2013/14	2014/15	2015/16	2016/17	2017/18	2018/19	2019/20

Untersuchungsjahr (untersuchte Kinder je Untersuchungsjahr)