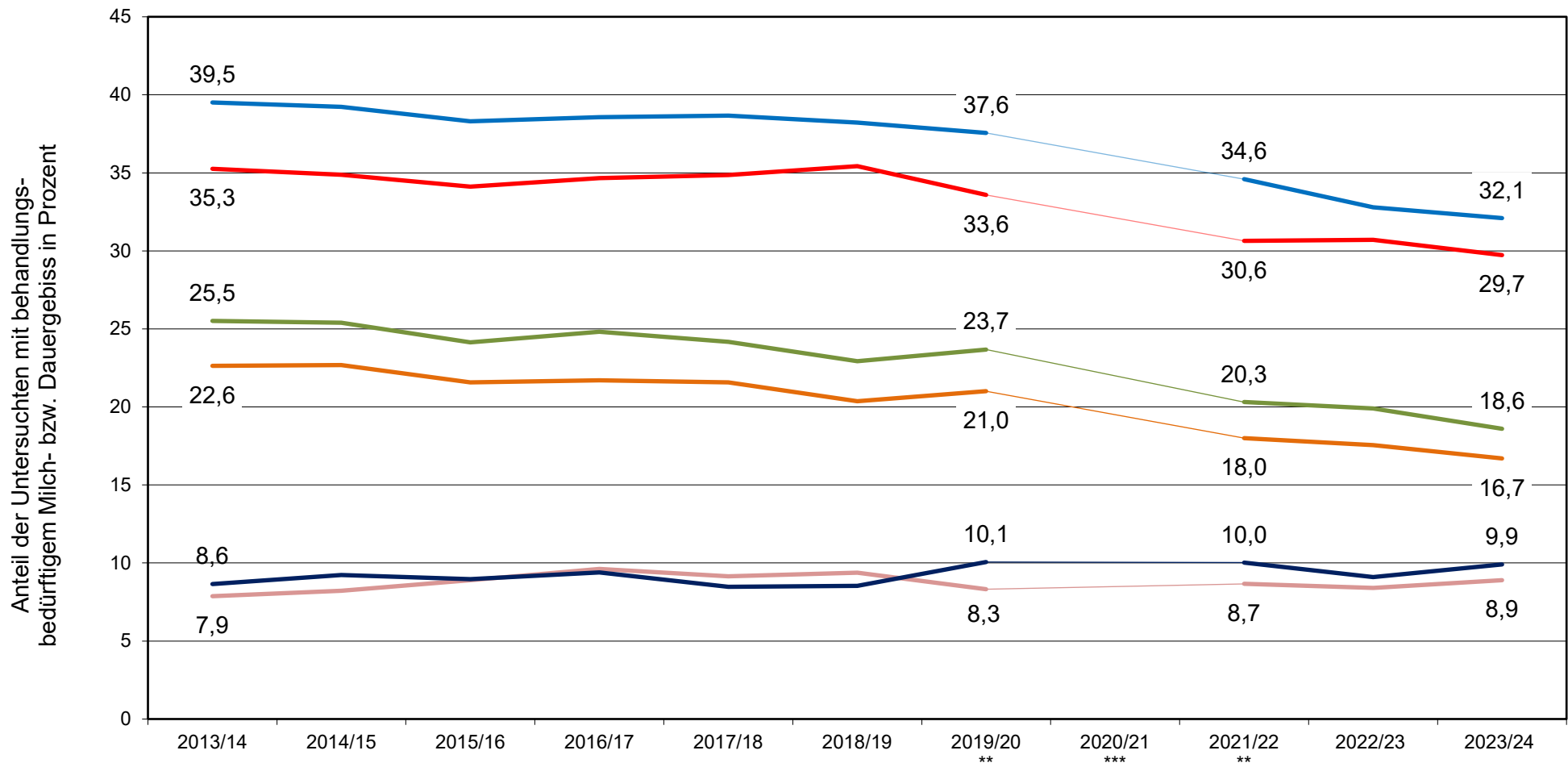


## ZRU\_13: Behandlungsbedürftigkeit\* der Gebisse von Kindern in Kitas, Grundschulen und weiterführenden Regelschulen, nach Geschlecht, Sachsen-Anhalt im Zeitvergleich



— weiterf. Schule 12 Jahre Mädchen   
 — weiterf. Schule 12 Jahre Jungen   
 — Grundschule 6-7 Jahre Mädchen  
— Grundschule 6-7 Jahre Jungen   
 — Kita 3-6 Jahre Mädchen   
 — Kita 3-6 Jahre Jungen

\* Anteil der Untersuchten mit behandlungsbedürftigem Milch- (KITA 3-6 J., Grundsch. 6-7 J.) bzw. Dauergebiss (weiterf. Sch. 12 J.)

\*\* eingeschränkte Untersuchungstätigkeit aufgrund der Einbindung der zahnärztlichen Dienste in das Coronamanagement

\*\*\* Werte aufgrund geringer Untersuchtenzahlen nicht belastbar, stetiger Trend angenommen