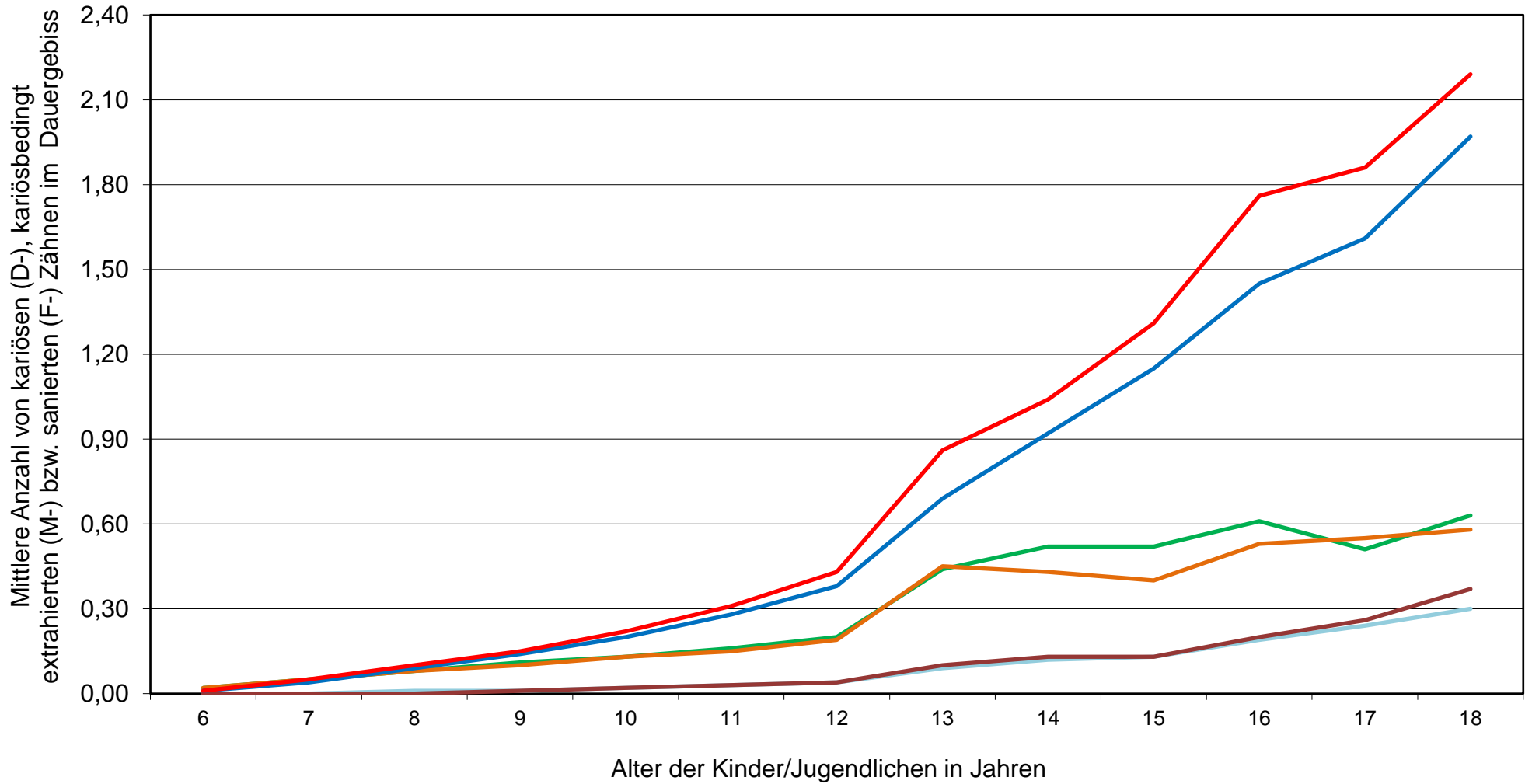


**ZRU\_06: Altersabhängige Entwicklung von kariösen (D-), kariösbedingt extrahierten (M-) und sanierten (F-) Zähnen im bleibenden Gebiss von Mädchen/Jungen, Sachsen-Anhalt, Schuljahre 2013/2014 - 2022/2023 (kumuliert)**



— D-Zähne Jungen — D-Zähne Mädchen — M-Zähne Jungen — M-Zähne Mädchen — F-Zähne Jungen — F-Zähne Mädchen