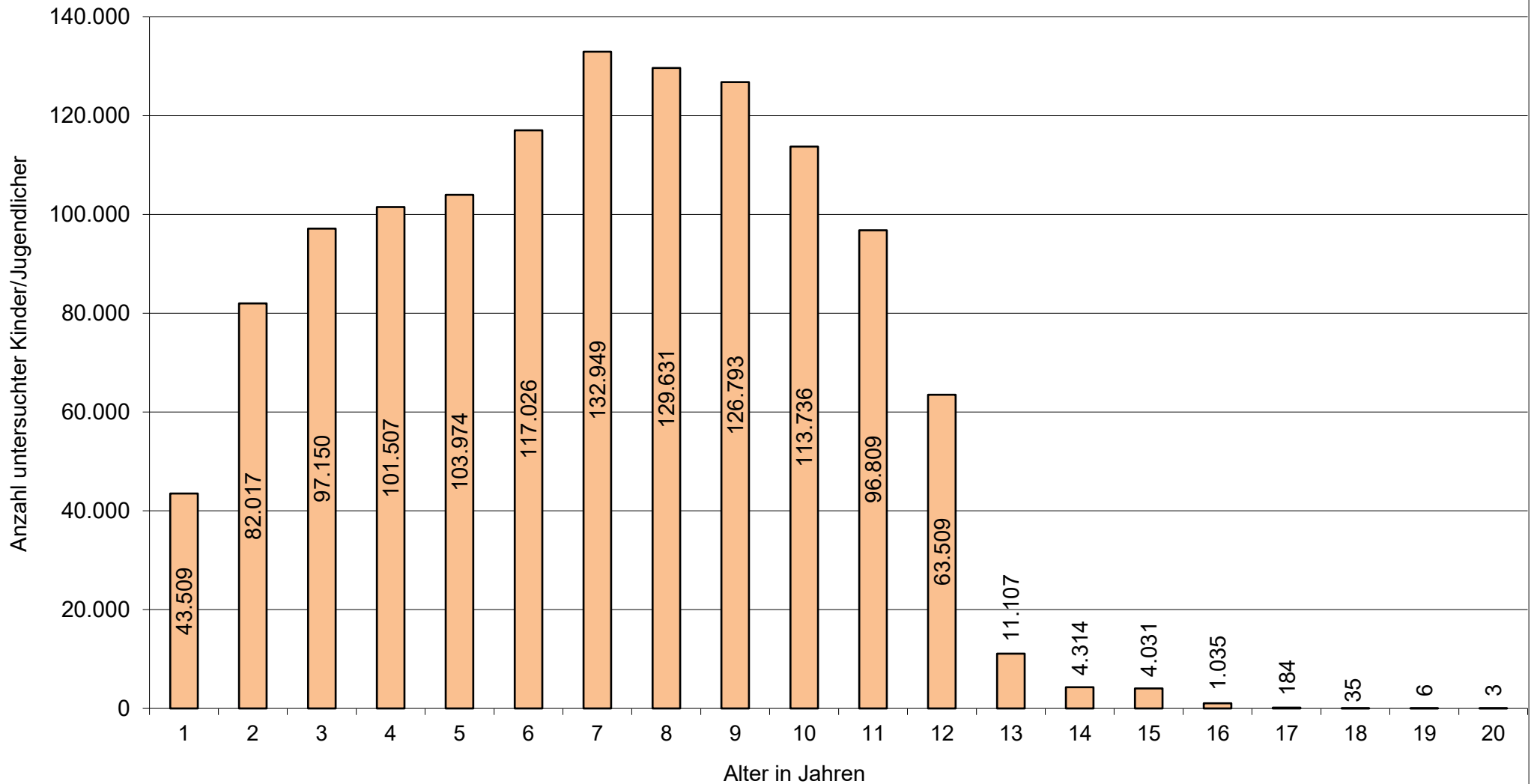


ZRU_04: Altersstruktur der zahnmedizinisch untersuchten Kinder/Jugendlichen*, Sachsen-Anhalt, Schuljahre 2014/2015 - 2023/2024 (kumuliert)



In die Auswertung eingeschlossene Altersgruppen: Kita: 1-7 Jahre, Grundschule: 5-12 Jahre, Sekundarschulen und Gymnasien: 9-20 Jahre, Gesamtschulen und sonst. weiterf. Schulen: 5-20 Jahre.

* <1-Jährige, >20-Jährige und Kinder/Jugendliche ohne Geschlechtsangabe sowie mit "unplausibler Altersangabe" in Bezug auf die besuchte Schulart und Klassenstufe wurden aus der Untersuchungspopulation ausgeschlossen.