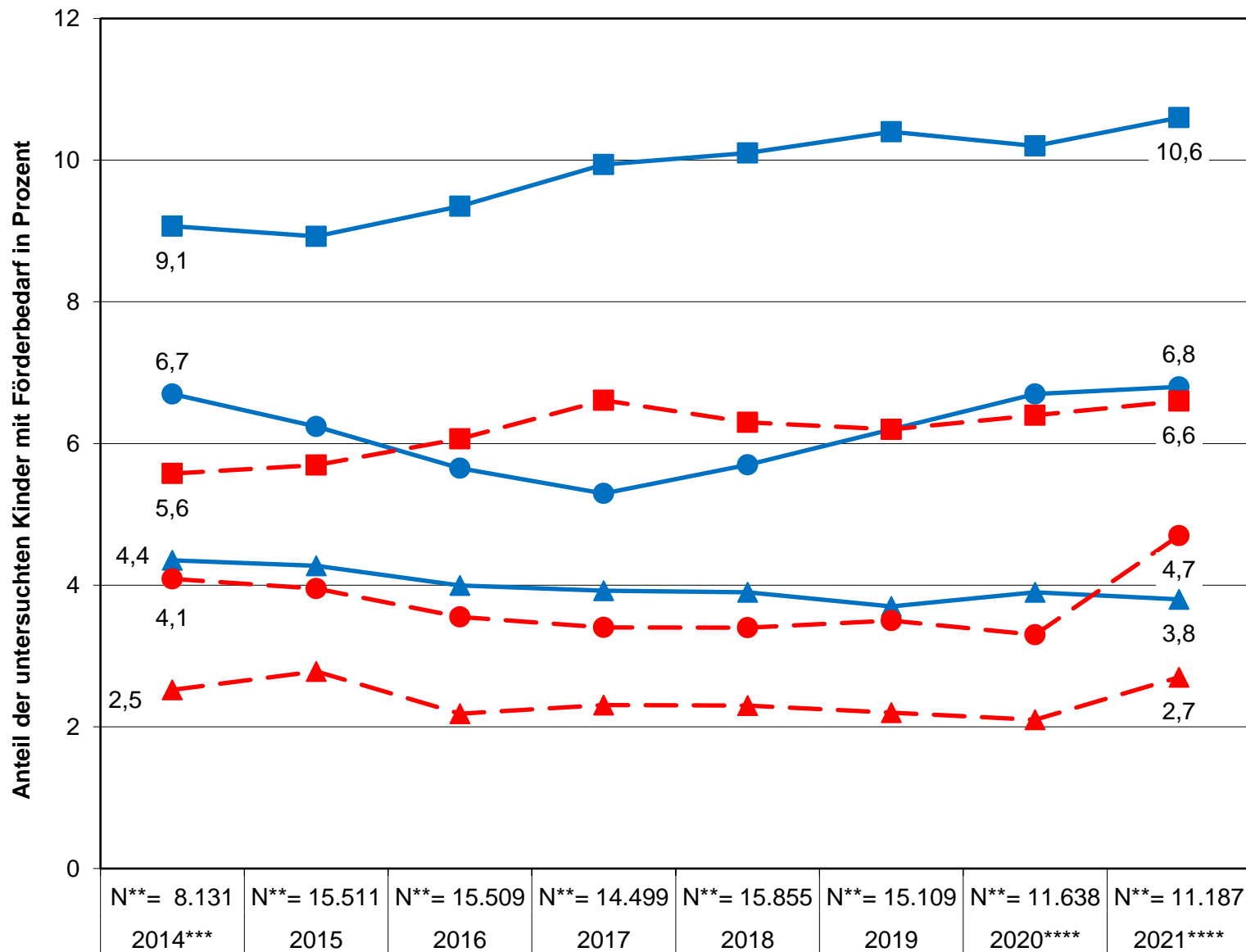


SEU_21: Förderbedarfe bei Mädchen/Jungen zum Zeitpunkt der Schuleingangsuntersuchung, Sachsen-Anhalt im Zeitvergleich



- Ambulante Frühförderung* Jungen
- Empfehlung für sonderpädagogischen Förderbedarf Jungen
- - Ambulante Frühförderung* Mädchen
- ▲ Integrative Förderung* Jungen
- - Empfehlung für sonderpädagogischen Förderbedarf Mädchen
- ▲ - Integrative Förderung* Mädchen

* derzeit in Frühförderung und erstmalige/erneute Frühförderempfehlung

** ärztlich untersuchte Kinder mit vorgelegtem Elternfragebogen

*** 6 Gesundheitsämter haben 2014 die Schuleingangsuntersuchung noch nach altem Modell durchgeführt

**** Ein erheblicher Teil der Daten der Schuleingangsuntersuchungen musste in den "Corona-Jahren" von den Routineauswertungen der Gesundheitsberichterstattung ausgeschlossen werden, weil viele einzuschulende Kinder deutlich später als in den Vorjahren untersucht wurden.