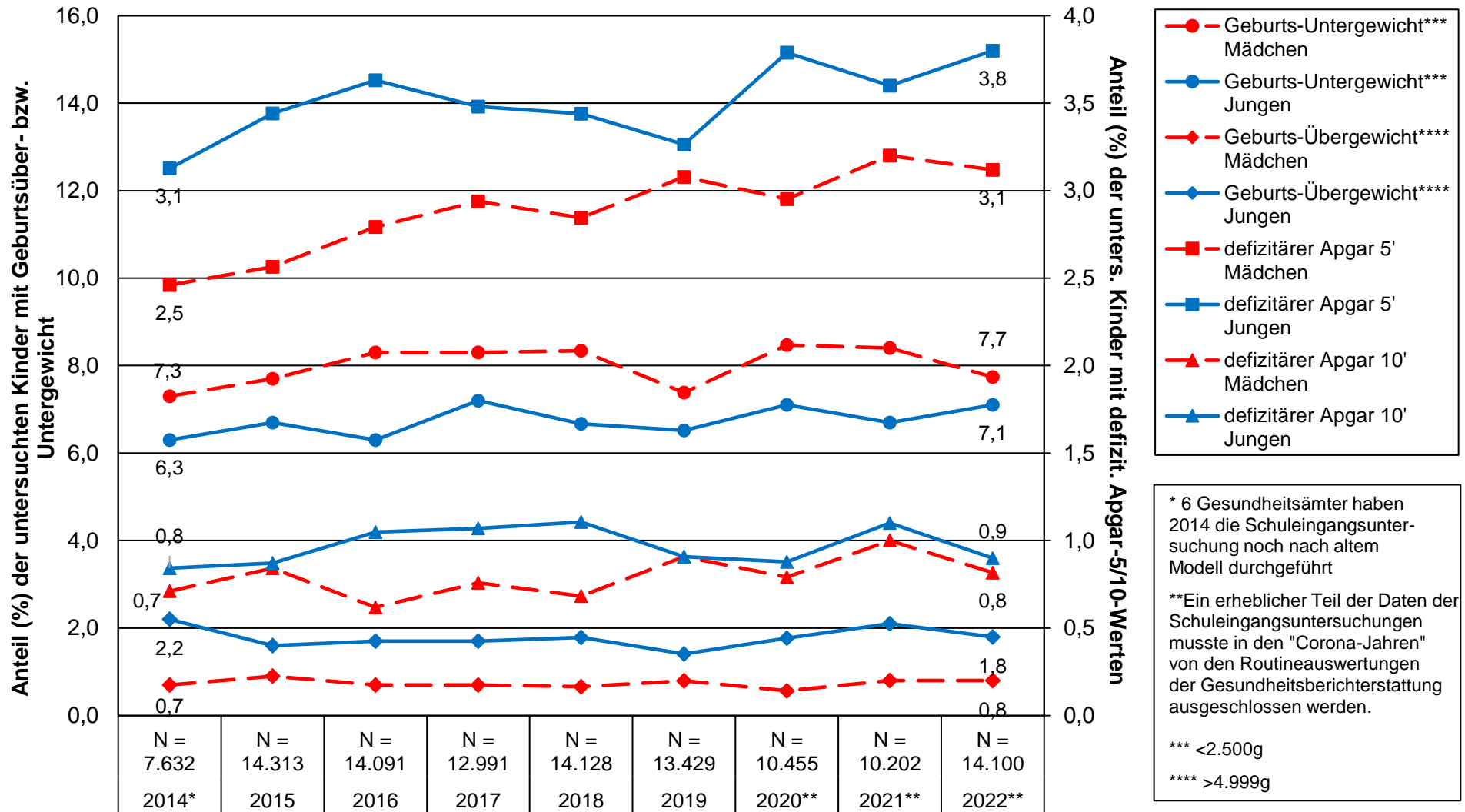


SEU 17: Angaben zur Geburt aus dem U-Heft (II): Messwerte, Schuleingangsuntersuchungen, Sachsen-Anhalt, im Zeitvergleich



* 6 Gesundheitsämter haben 2014 die Schuleingangsuntersuchung noch nach altem Modell durchgeführt

**Ein erheblicher Teil der Daten der Schuleingangsuntersuchungen musste in den "Corona-Jahren" von den Routineauswertungen der Gesundheitsberichterstattung ausgeschlossen werden.

*** <2.500g
**** >4.999g