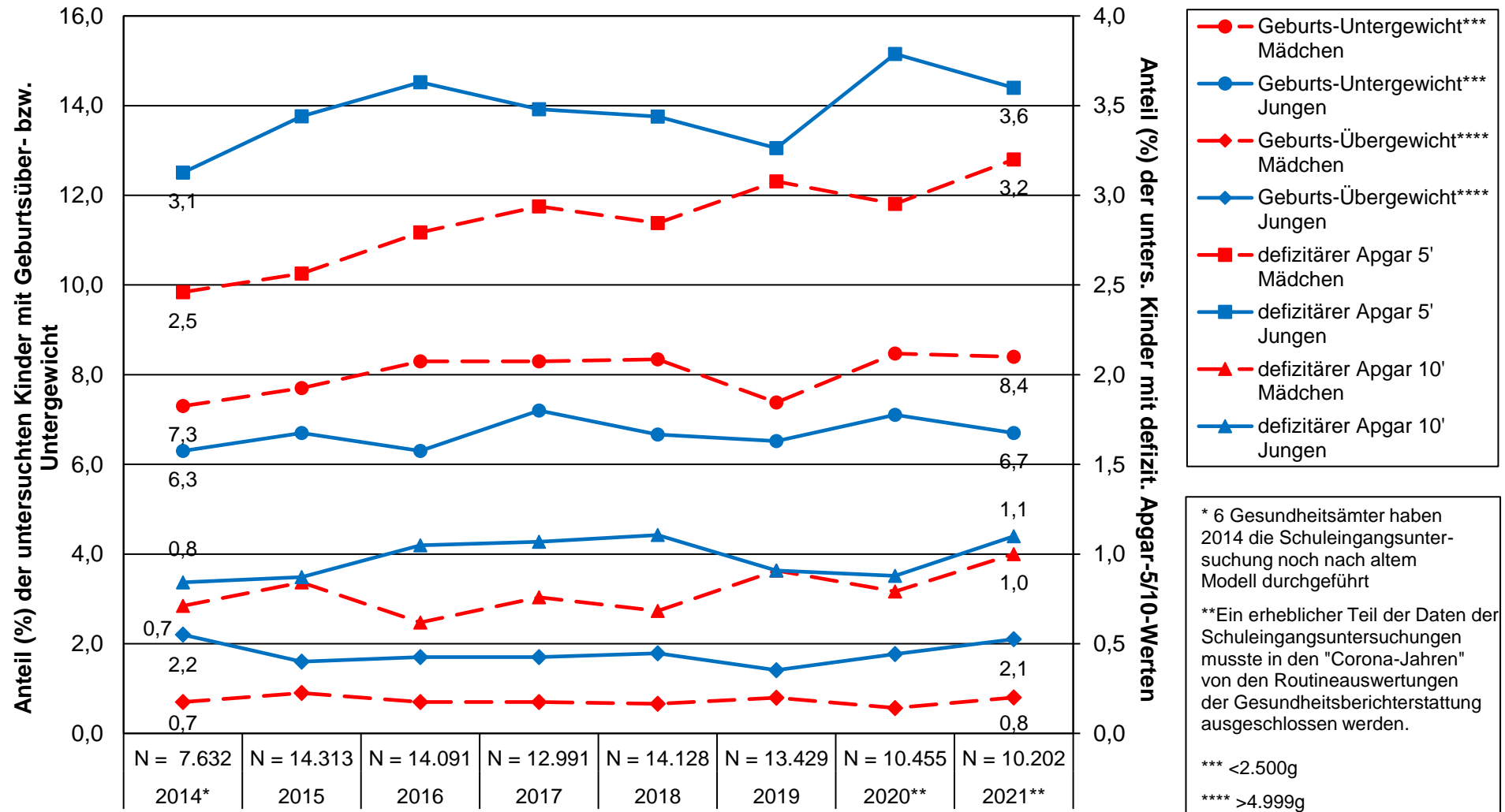


## SEU 17: Angaben zur Geburt aus dem U-Heft (II): Messwerte, Schuleingangsuntersuchungen, Sachsen-Anhalt, im Zeitvergleich



\* 6 Gesundheitsämter haben 2014 die Schuleingangsuntersuchung noch nach altem Modell durchgeführt

\*\*Ein erheblicher Teil der Daten der Schuleingangsuntersuchungen musste in den "Corona-Jahren" von den Routineauswertungen der Gesundheitsberichterstattung ausgeschlossen werden.

\*\*\* <2.500g  
\*\*\*\* >4.999g